



**UN-GGIM:Americas**

REGIONAL COMMITTEE OF UNITED NATIONS  
ON GLOBAL GEOSPATIAL INFORMATION  
MANAGEMENT FOR THE AMERICAS

# 9° SESSION

## UN-GGIM: Americas

# Implementing the United Nations Integrated Geospatial Information Framework (IGIF) at Country-level

John Kedar (SDG Data Alliance – Country Advisor)

Ines Mato (SDG Data Alliance – Project Manager)



**SDG**  
DATA  
ALLIANCE

Session 4

November 28, 29 and 30  
Santiago de Chile, ECLAC

# Presentation Format

- The SDG Data Alliance
- The UN approach to developing a IGIF Country-Level Action Plan
- SDG Data Alliance experiences from partner countries

# The project has two key deliverables

- The country develops its own **Country-level Action Plans** to improve national geospatial information management, an essential element of national digital infrastructures.
- The country develops a **national SDG Data Hubs** to enable monitoring of achievement of the SDGs by goal, target, and indicator. (This is initiated at a point when the action plan development is sufficiently progressed).
- *Together, these help a country to:*
  - *Leverage and strengthen in-country expertise*
  - *Address national and global SDG reporting requirements*
  - ***Accelerate achievement of the SDGs***

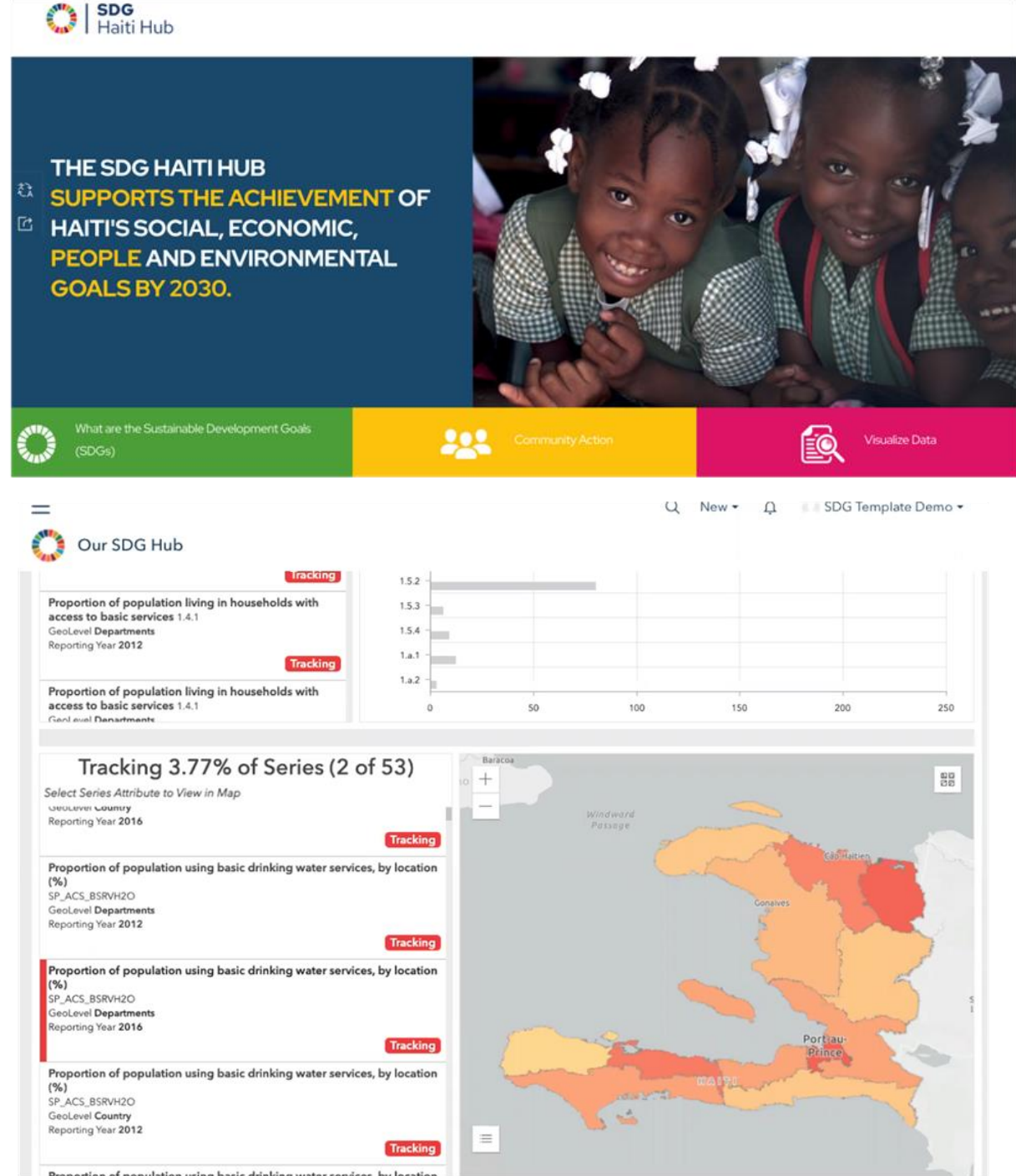
# SDG Data Hub

Open platform to support reporting and monitoring progress towards achieving SDGs.

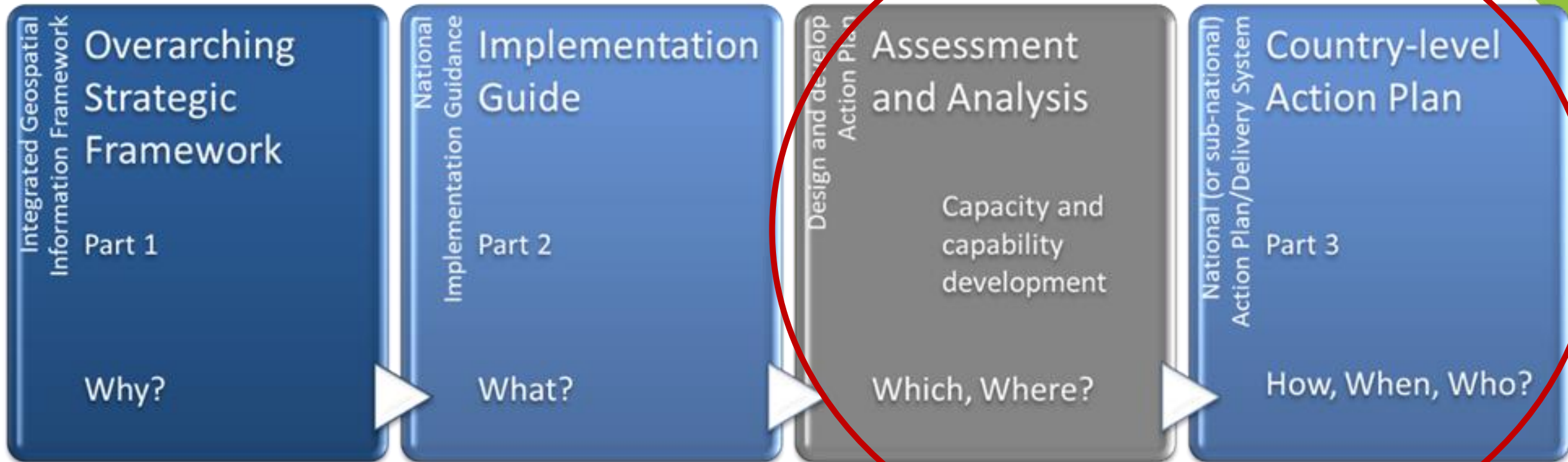
For sharing SDG data and maps about the status of SDG indicators for each country.

Allows countries to see and access SDG indicator statistics on a geographical basis, understanding where to focus scarce resources to have greatest impact.

Countries manage it and populate it with their own data. The SDG Data Alliance supports implementation



# Using the UN IGIF to Deliver Country Level Action Plans



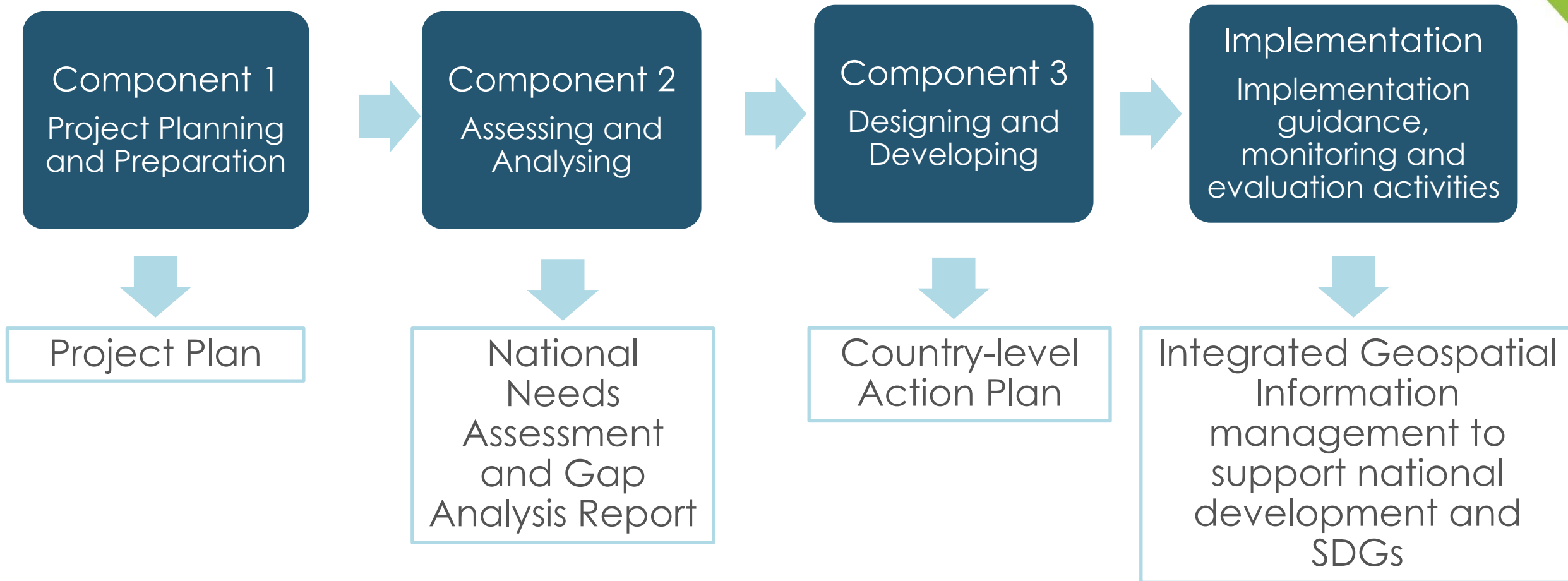
# What is a Country-Level Action Plan?

- A Country-level Action Plan provides specific steps a country should take towards achieving the strategic goal of strengthening national integrated geospatial information management.
- When implemented it supports national social, economic and environmental development.
- It is national, requiring collaboration across Government.
- It uses the IGIF as a framework

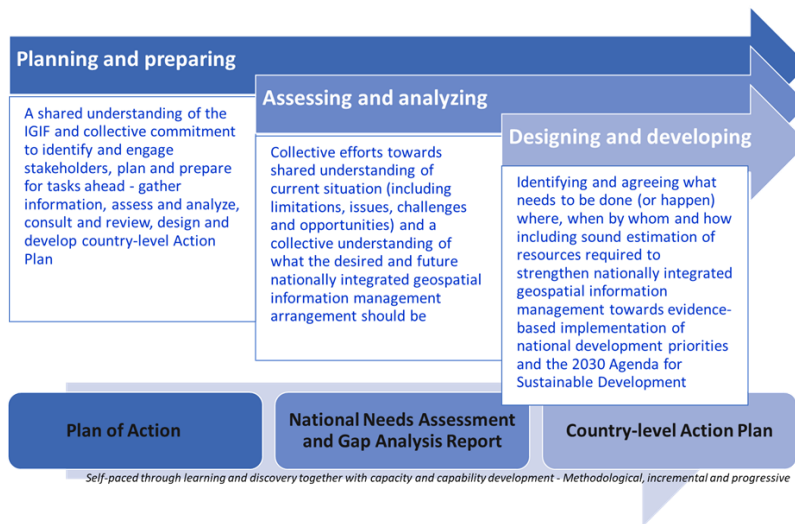
**KINGDOM OF TONGA**  
STRENGTHENING ARRANGEMENTS TOWARDS AN  
INTEGRATED GEOSPATIAL INFORMATION MANAGEMENT



# UN GGIM methodology for Country-level Action Plan development



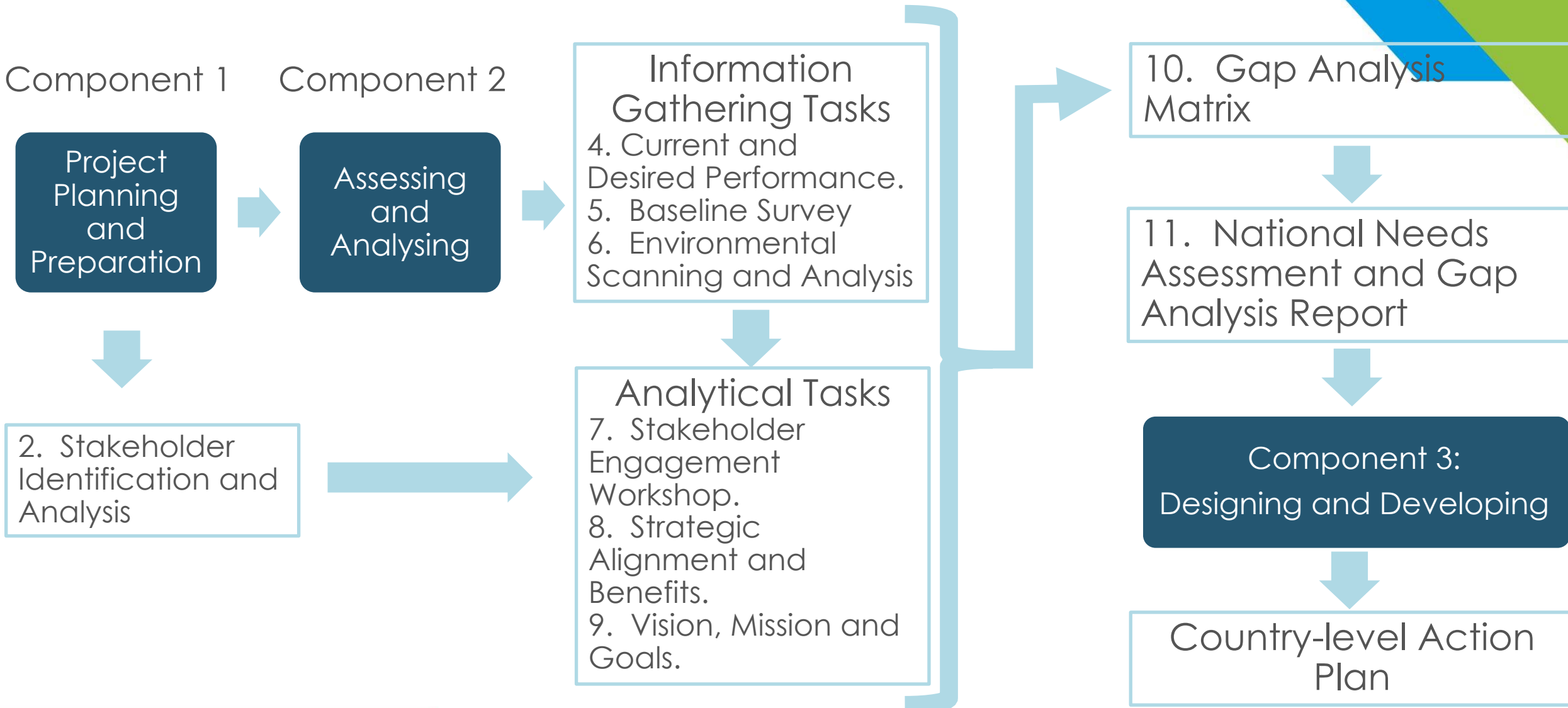
# UN GGIM methodology for Country-level Action Plan development



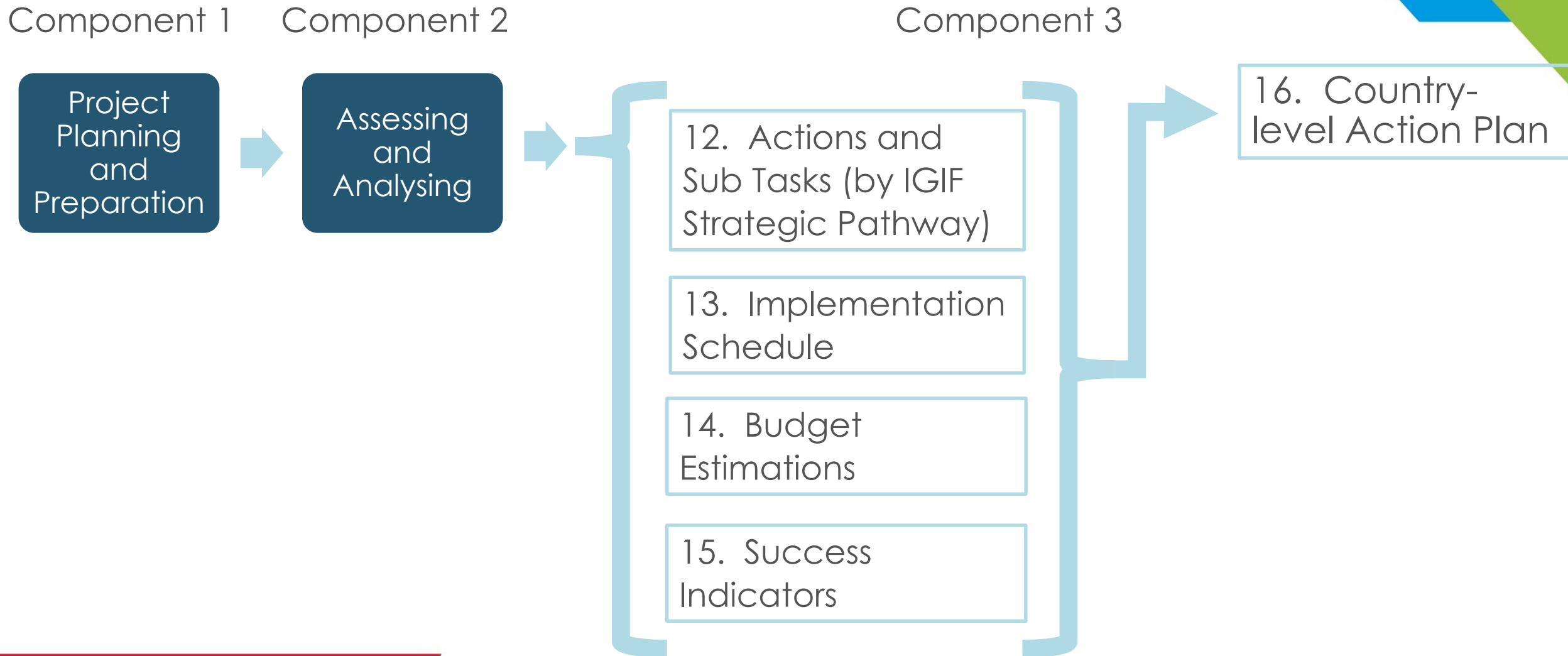
- Country led, Country delivered
- Self paced through learning and discovery together with capacity and capability development
- Methodological, incremental and progressive
- Using IGIF Implementation guide and UN developed tools and templates



# Component 2: Assessing and Analysing

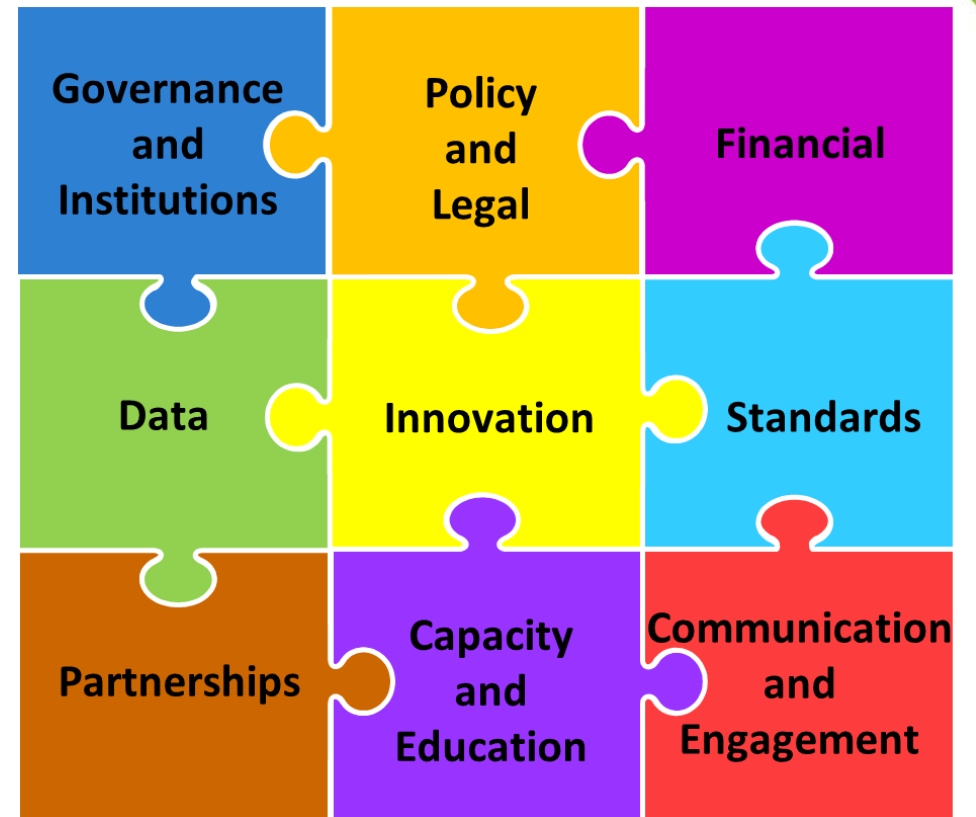


# Component 3: Designing and Developing



# Content of a Country-Level Action Plan

- Vision, Mission, Objectives
- Strategic Alignment
- Actions and deliverables
- Outcomes
- Agencies roles
- Budget estimations
- Implementation Schedule
- Risk Mitigation
- Success Indicators, monitoring and evaluation



# Implementation

Component 1    Component 2    Component 3



Country-level  
Action Plan

## Implementation

- Communication
- Stakeholder engagement
- Endorsement
- Funding
- Programme governance and management
- Business cases
- Monitoring and evaluation
- Benefits realisation

Integrated Geospatial Information management to support national development and SDGs

# UN GGIM Country-led approach: Tools and Templates

## Component One – Planning and preparing

- 1) Project Initiation and Pre-needs Assessment
- 2) Stakeholder Identification and Analysis
- 3) Plan of Action (*to design and develop country-level Action Plan*)

**High-level  
Project plan**

## Component Two – Assessing and analyzing

- 4) Current and Desired (or Future) Situation Assessment
- 5) Baseline Survey
- 6) Environmental Scanning and Analysis (*understanding national situation*)
- 7) Stakeholder Engagement Workshop
- 8) Strategic Alignment (and Benefits) Exercise
- 9) Vision, Mission and Goals
- 10) Gap Analysis Matrix
- 11) Needs Assessment and Gap Analysis Report

**National needs assessment  
and gap analysis report**

## Component Three – Designing and developing

- 12) Strategic Pathway Actions and Sub Tasks
- 13) Implementation Schedule
- 14) Budget Estimations
- 15) Success Indicators
- 16) Country-level Action Plan

**Country-level  
action plan**

# Recommended Task 5: Baseline Survey

- **The objective** of the Baseline Survey is to gather detailed information about the current geospatial information management ecosystem in a country. This information is an important part of the Needs Assessment and Gap Analysis as it helps to understand gaps in current capabilities.
- **Explanation.** The questions are categorized according to the nine strategic pathways defined in the Integrated Geospatial Information Framework Part 1: Strategic Overview .....
- **Methodology.** The survey is best performed by a delegated person/s tasked with gathering the information to answer the questions from subject matter experts. Meet with internal and external subject matter experts to discuss and document the answers to the survey questions .....

**Evaluación y análisis**

**Tarea recomendada 5**

**Evaluación de referencia**

**1. Propósito**

El objetivo de la encuesta de líneas de base es recopilar información detallada sobre el estado actual de gestión de la información geoespacial en un país. Esta información es un parte integrante de la evaluación de la capacidad y el análisis de brechas, ya que ayuda a comprender las fortalezas en los países antes citados.

Los propósitos se clasifican de acuerdo con los niveles de evaluación definidos en el Marco Integrado de la Estrategia Geoespacial (MIE): **Medio general de estrategia**.

Además, se le asigna una referencia específica en un punto particular de un elemento, se puede usar para medir el progreso al evaluar la encuesta nuevamente en una fecha posterior.

**2. Método**

La encuesta se realiza mediante una encuesta telefónica en un lenguaje de recopilación de información que puede adaptarse a las capacidades de los equipos en la materia. Este cuestionario se realizó con el fin de proporcionar a los países una serie de preguntas que pueden ser programadas en una encuesta por computadora.

**El análisis seguirá a su propósito:**

1. Organizar una reunión con expertos en la materia para discutir y documentar las respuestas a las preguntas de la encuesta.
2. Trabajar a través de cada pregunta de la encuesta a su vez.

**Gobernanza e instituciones - Líneas de base**

Los expertos preparan una encuesta telefónica para comprender la gobernanza y los arreglos institucionales y la arquitectura política para la gestión integrada de la información geoespacial.

1. ¿Tiene una Estrategia Geoespacial Nacional o equivalente?  
 No  Sí  (En la pregunta 2)

2. ¿Tiene una Estrategia Geoespacial Nacional o equivalente?  
 No  Sí  (En la pregunta 2)

3. ¿Se ha establecido o actualizado la Estrategia Geoespacial Nacional o equivalente?  
 No  Sí  (En la pregunta 2)

4. ¿Se han establecido o actualizado o se están considerando los arreglos institucionales para la gestión integrada de la información geoespacial?  
 No  Sí  (En la pregunta 2)

5. ¿Se han establecido o actualizado o se están considerando los arreglos institucionales para la gestión integrada de la información geoespacial?  
 No  Sí  (En la pregunta 2)

6. ¿Se han establecido o actualizado o se están considerando los arreglos institucionales para la gestión integrada de la información geoespacial?  
 No  Sí  (En la pregunta 2)

7. ¿Se han establecido o actualizado o se están considerando los arreglos institucionales para la gestión integrada de la información geoespacial?  
 No  Sí  (En la pregunta 2)

8. ¿Se han establecido o actualizado o se están considerando los arreglos institucionales para la gestión integrada de la información geoespacial?  
 No  Sí  (En la pregunta 2)

9. ¿Se han establecido o actualizado o se están considerando los arreglos institucionales para la gestión integrada de la información geoespacial?  
 No  Sí  (En la pregunta 2)

10. ¿Se han establecido o actualizado o se están considerando los arreglos institucionales para la gestión integrada de la información geoespacial?  
 No  Sí  (En la pregunta 2)

11. ¿Se han establecido o actualizado o se están considerando los arreglos institucionales para la gestión integrada de la información geoespacial?  
 No  Sí  (En la pregunta 2)

12. ¿Se han establecido o actualizado o se están considerando los arreglos institucionales para la gestión integrada de la información geoespacial?  
 No  Sí  (En la pregunta 2)

13. ¿Se han establecido o actualizado o se están considerando los arreglos institucionales para la gestión integrada de la información geoespacial?  
 No  Sí  (En la pregunta 2)

14. ¿Se han establecido o actualizado o se están considerando los arreglos institucionales para la gestión integrada de la información geoespacial?  
 No  Sí  (En la pregunta 2)

15. ¿Se han establecido o actualizado o se están considerando los arreglos institucionales para la gestión integrada de la información geoespacial?  
 No  Sí  (En la pregunta 2)

16. ¿Se han establecido o actualizado o se están considerando los arreglos institucionales para la gestión integrada de la información geoespacial?  
 No  Sí  (En la pregunta 2)

17. ¿Se han establecido o actualizado o se están considerando los arreglos institucionales para la gestión integrada de la información geoespacial?  
 No  Sí  (En la pregunta 2)

18. ¿Se han establecido o actualizado o se están considerando los arreglos institucionales para la gestión integrada de la información geoespacial?  
 No  Sí  (En la pregunta 2)

19. ¿Se han establecido o actualizado o se están considerando los arreglos institucionales para la gestión integrada de la información geoespacial?  
 No  Sí  (En la pregunta 2)

20. ¿Se han establecido o actualizado o se están considerando los arreglos institucionales para la gestión integrada de la información geoespacial?  
 No  Sí  (En la pregunta 2)

21. ¿Se han establecido o actualizado o se están considerando los arreglos institucionales para la gestión integrada de la información geoespacial?  
 No  Sí  (En la pregunta 2)

22. ¿Se han establecido o actualizado o se están considerando los arreglos institucionales para la gestión integrada de la información geoespacial?  
 No  Sí  (En la pregunta 2)

23. ¿Se han establecido o actualizado o se están considerando los arreglos institucionales para la gestión integrada de la información geoespacial?  
 No  Sí  (En la pregunta 2)

24. ¿Se han establecido o actualizado o se están considerando los arreglos institucionales para la gestión integrada de la información geoespacial?  
 No  Sí  (En la pregunta 2)

25. ¿Se han establecido o actualizado o se están considerando los arreglos institucionales para la gestión integrada de la información geoespacial?  
 No  Sí  (En la pregunta 2)

26. ¿Se han establecido o actualizado o se están considerando los arreglos institucionales para la gestión integrada de la información geoespacial?  
 No  Sí  (En la pregunta 2)

27. ¿Se han establecido o actualizado o se están considerando los arreglos institucionales para la gestión integrada de la información geoespacial?  
 No  Sí  (En la pregunta 2)

28. ¿Se han establecido o actualizado o se están considerando los arreglos institucionales para la gestión integrada de la información geoespacial?  
 No  Sí  (En la pregunta 2)

29. ¿Se han establecido o actualizado o se están considerando los arreglos institucionales para la gestión integrada de la información geoespacial?  
 No  Sí  (En la pregunta 2)

30. ¿Se han establecido o actualizado o se están considerando los arreglos institucionales para la gestión integrada de la información geoespacial?  
 No  Sí  (En la pregunta 2)

31. ¿Se han establecido o actualizado o se están considerando los arreglos institucionales para la gestión integrada de la información geoespacial?  
 No  Sí  (En la pregunta 2)

32. ¿Se han establecido o actualizado o se están considerando los arreglos institucionales para la gestión integrada de la información geoespacial?  
 No  Sí  (En la pregunta 2)

33. ¿Se han establecido o actualizado o se están considerando los arreglos institucionales para la gestión integrada de la información geoespacial?  
 No  Sí  (En la pregunta 2)

34. ¿Se han establecido o actualizado o se están considerando los arreglos institucionales para la gestión integrada de la información geoespacial?  
 No  Sí  (En la pregunta 2)

35. ¿Se han establecido o actualizado o se están considerando los arreglos institucionales para la gestión integrada de la información geoespacial?  
 No  Sí  (En la pregunta 2)

36. ¿Se han establecido o actualizado o se están considerando los arreglos institucionales para la gestión integrada de la información geoespacial?  
 No  Sí  (En la pregunta 2)

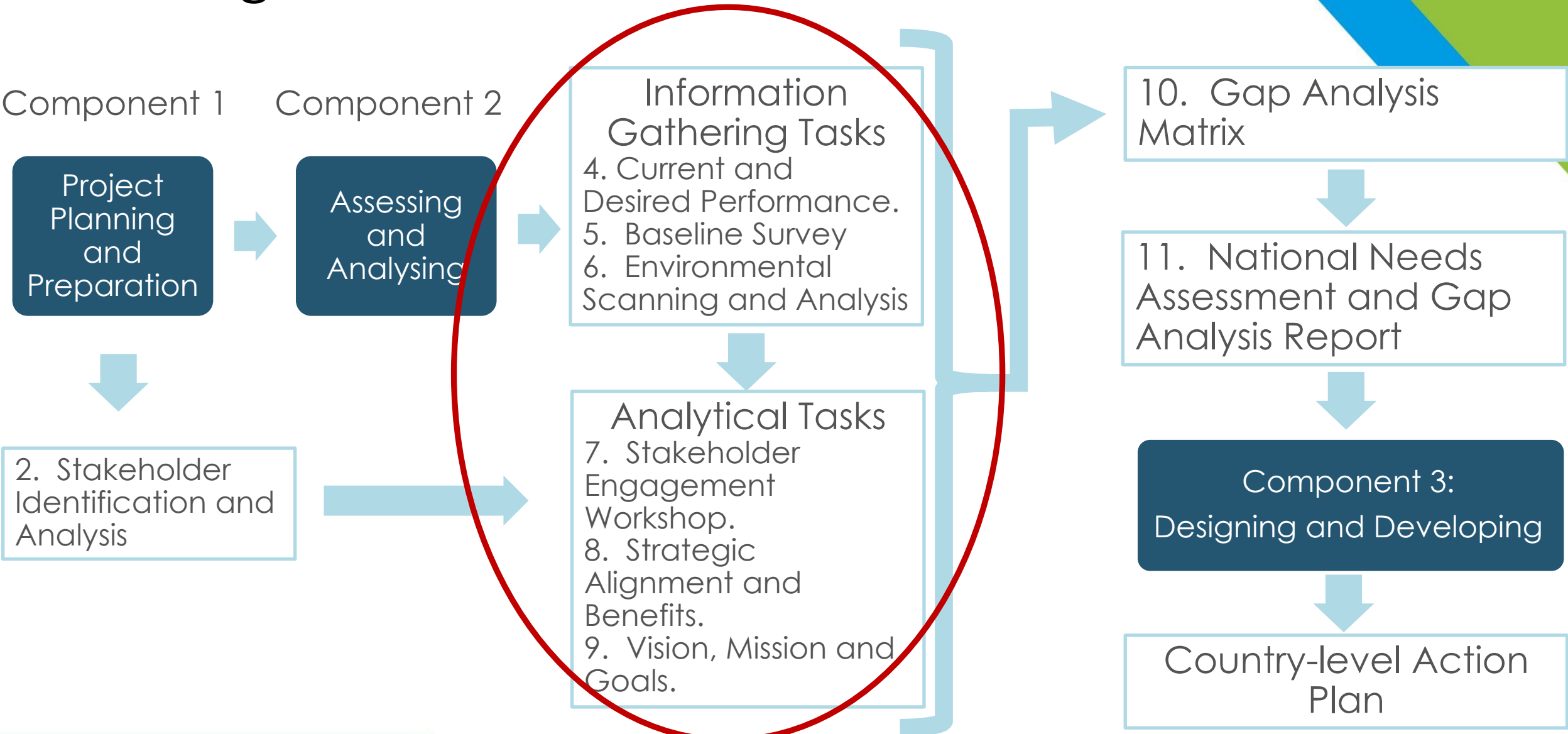
37. ¿Se han establecido o actualizado o se están considerando los arreglos institucionales para la gestión integrada de la información geoespacial?  
 No  Sí  (En la pregunta 2)

# SDG Data Alliance Americas Countries

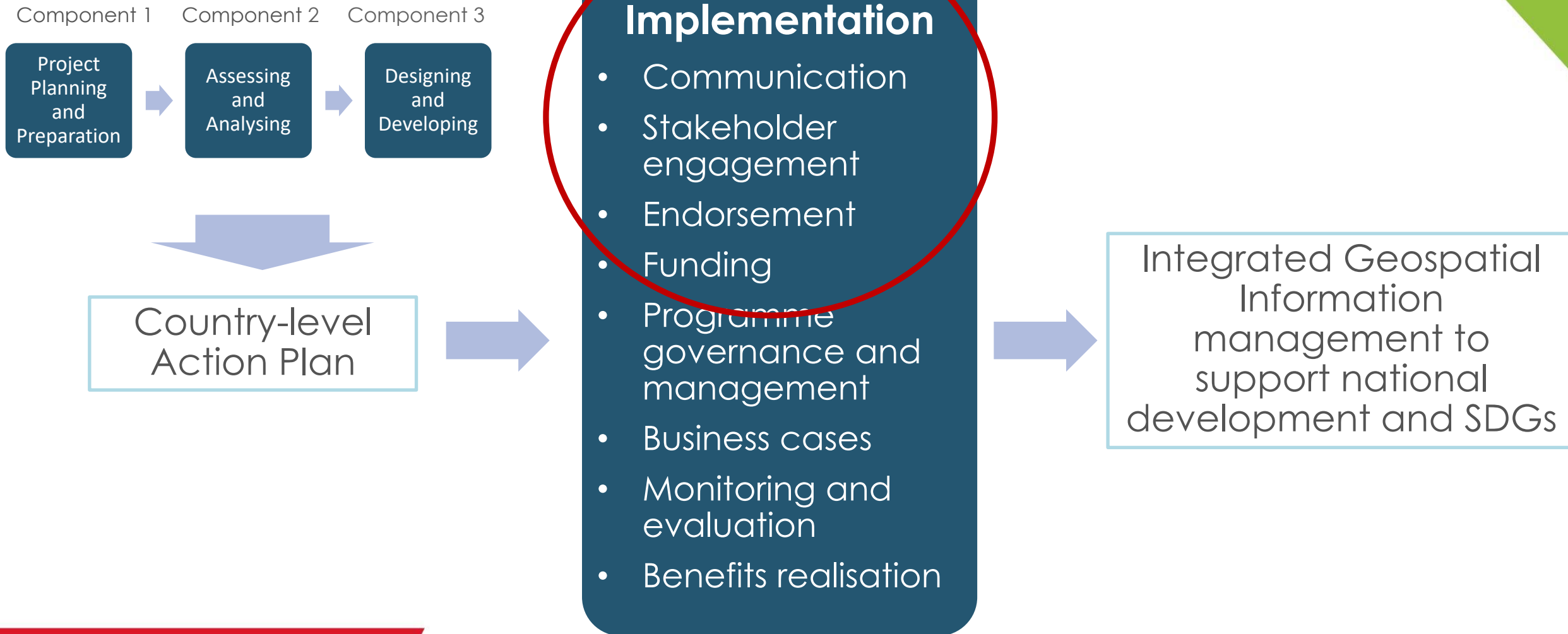
- Chile
- Guatemala
- The Honduras
- Panama



# Progress – Americas countries



# Progress – Early start countries



# Variations by Countries

- Stakeholder engagement
- Rapid approach – week-long workshop
- How many and when to hold workshops
- When to commence the SDG Data Hub:

# Learnings – The Americas

- National not institutional – who sponsors the project?
- Active leadership – it is country-led.
- Dedicated people resources – it is country-delivered.
- The time it takes.
- Variations on approach and use of existing material.
- Translation of UN resources: IGIF Implementation Guide, tools, templates.
- Additional capacity building resources sought by nations.
- Identifying and engaging the new stakeholders.

# Broad Stakeholders Environment

- 
- Government policy makers
  - Government users
  - Geospatial institutions
  - Academia
  - Funding organisations
  - Business users
  - Value-add organisations
  - Citizen users
  - Business data providers
- Digital strategy leads
  - eGovernment leads
  - SDG leadership
  - Government priorities
  - Construction
  - Transportation
  - Agriculture and fisheries
  - Utilities
  - Telecommunications
  - Financial Sector

# Additional Global Learnings

- Formats and language of CAP documentation
- Gaining Government Endorsement
- Funding Implementation
- Stakeholder Engagement and Communication
- Flexibility in early implementation
- Resources to start implementation journey.

# Benefits of UN Approach

- It is based on the UN IGIF - Global expert written, United Nations endorsed, framework that benefits from ongoing development by the High Level Group.
- Country Ownership of the Action Plan.
- Country leadership and work improves stakeholder relationships, including those needed for implementation.
- Building team capacity and experience.
- Process develops with experience from nations.



# Antonio Guterres

United Nations Secretary General  
11<sup>th</sup> October 2022



**“We need your geospatial expertise on two fronts:**

- To measure progress and
- To make progress.

**We need you to drive forward innovation and action through the power of data – focused on the most marginalised and vulnerable communities and places.”**





**UN-GGIM:Americas**  
REGIONAL COMMITTEE OF UNITED NATIONS  
ON GLOBAL GEOSPATIAL INFORMATION  
MANAGEMENT FOR THE AMERICAS



**John Kedar**  
**Ines Mato**

# 9° SESSION

## UN-GGIM: Americas

<https://www.sdg.org>

<https://ggim.un.org/igif>

[john@johnkedar.uk](mailto:john@johnkedar.uk)

[ines@pvblic.org](mailto:ines@pvblic.org)

November 28, 29 and 30  
Santiago de Chile, ECLAC