



UN-GGIM:Américas

COMITÉ REGIONAL DE LAS
NACIONES UNIDAS SOBRE
LA GESTIÓN GLOBAL
DE INFORMACIÓN GEOESPACIAL
PARA LAS AMÉRICAS



NACIONES UNIDAS

CEPAL

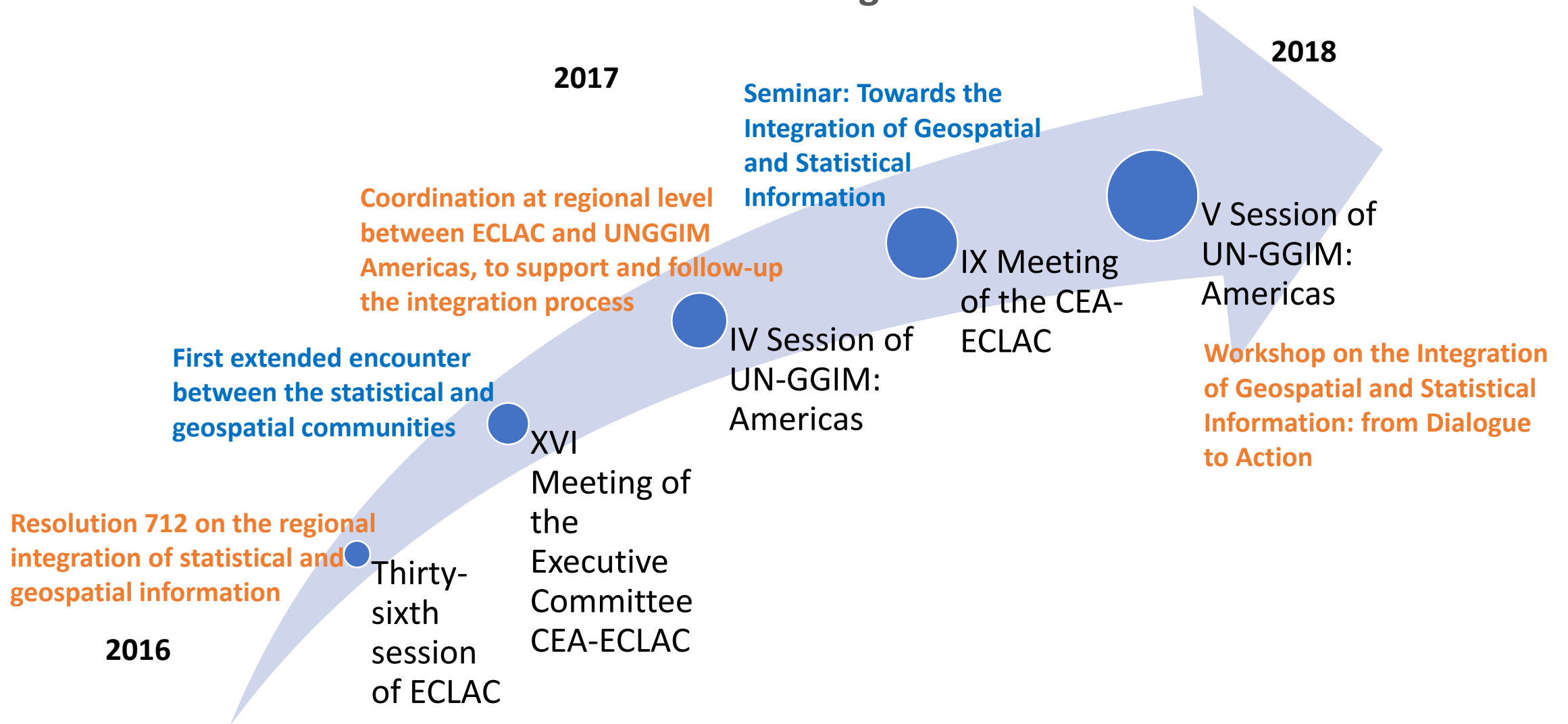
ECLAC report on geospatial information activities

Fifth Session UN-GGIM: Americas /

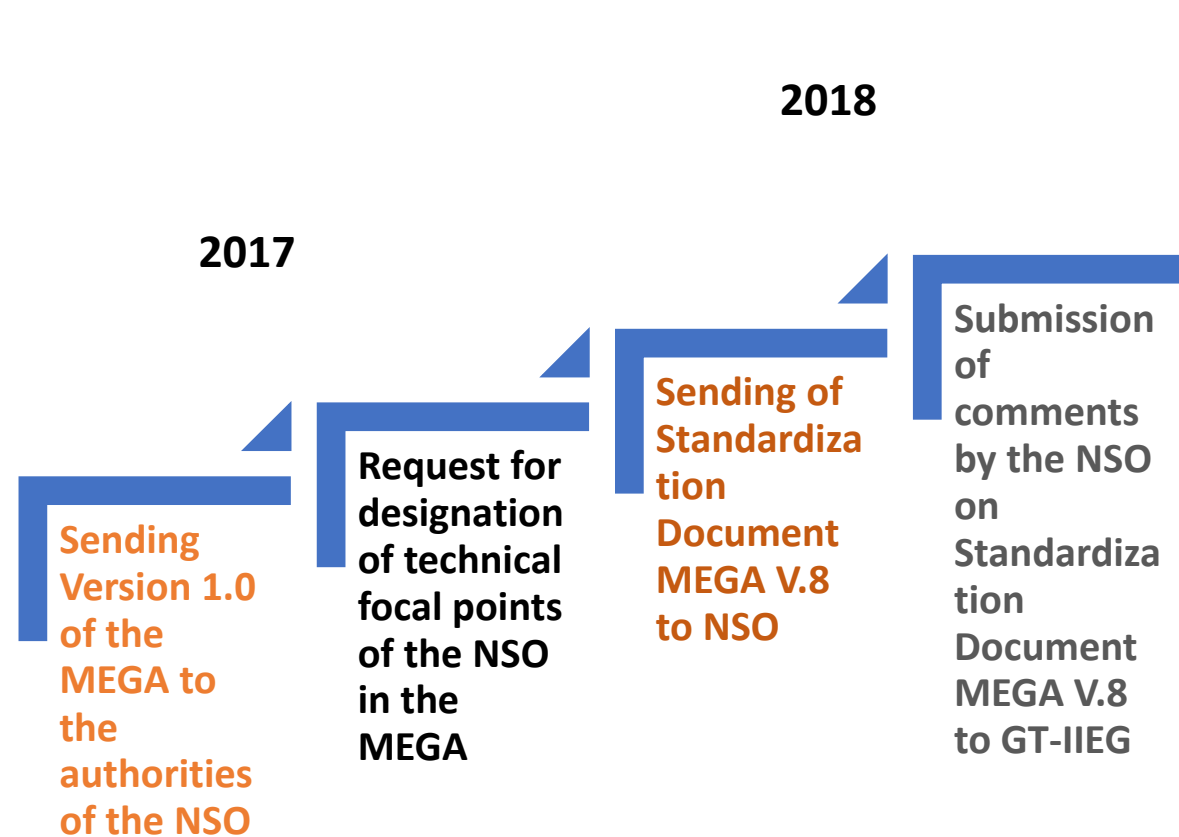
**Regional Workshop on the integration of
Statistical and Geospatial Information**

Mexico City, 06 - 08 November 2018

Contributing to the encounter of the regional statistical and geospatial communities in the region



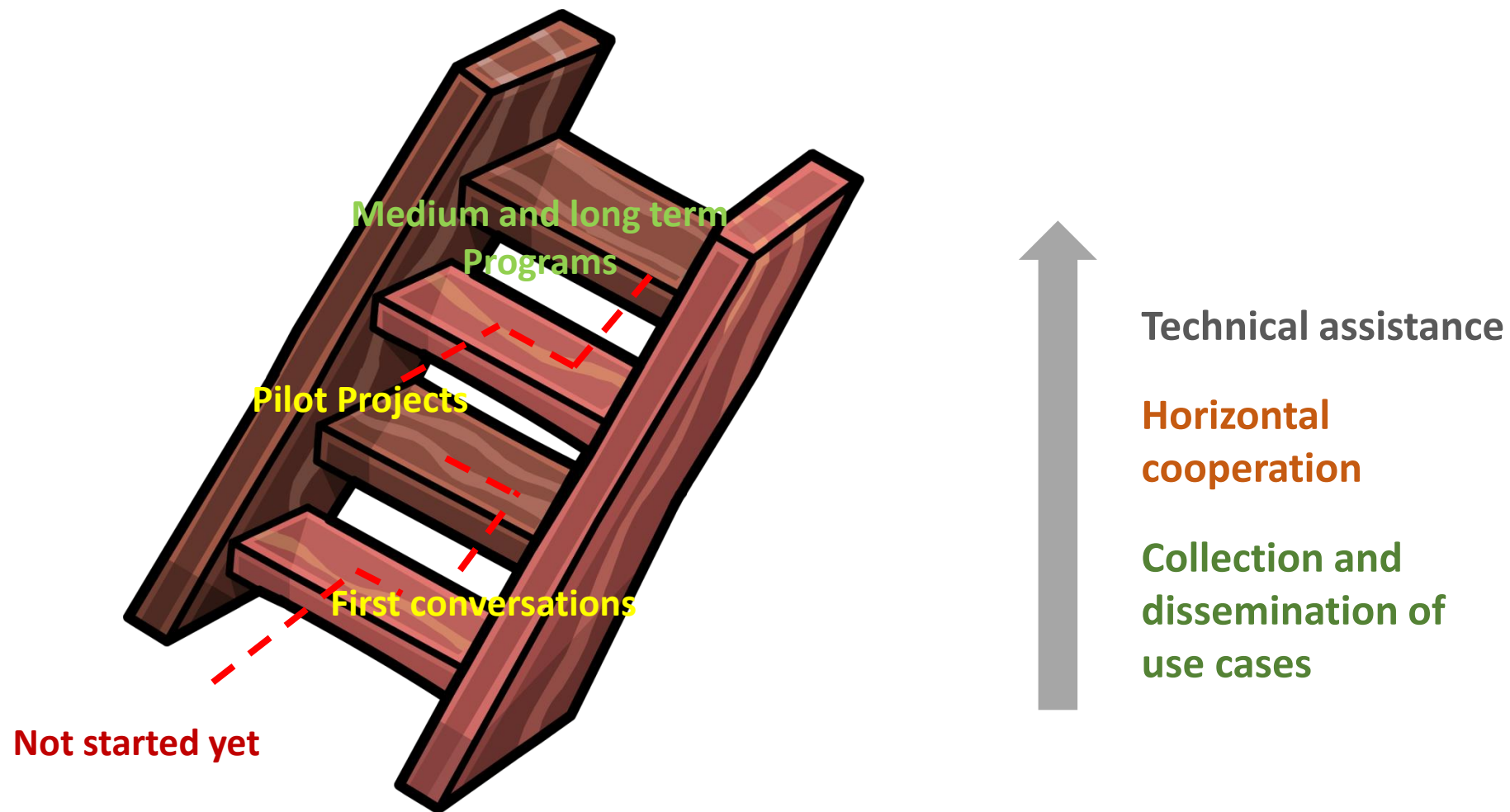
Promoting and articulating the participation of national statistical offices in the MEGA Project



MARCO ESTADÍSTICO Y
GEOESPACIAL
PARA LAS AMÉRICAS Y EL
CARIBE - MEGA

Estandarización de la Información
Geoespacial y Socioeconómica

Evaluating and supporting the progress of the national processes of integration of statistical and geospatial information



Technical assistance 2018



Technical assistance 2018

Contents of the workshops

- Diagnosis of geospatial information management
- Exchange of experiences / challenges of the NSO and the NGO
- Global Geospatial Statistics Framework (national level implementation perspectives)
- Use of geospatial information to support the 2030 Agenda
- Census Mapping Update

Collection and dissemination of use cases

Project's name

Goals

Executing organizations

Geographical extension

Inputs and sources of information (statistics and geospatial)

Methods and tools used

Partial and final results

Graphic support

Comisión Económica para América Latina y el Caribe

TÍTULO DESCRIPTIVO DE PROYECTOS PILOTO PARA LA INTEGRACIÓN DE LA INFORMACIÓN GEOESPACIAL Y ESTADÍSTICA

Objetivo(s)
Describe la finalidad del proyecto piloto, haciendo referencia, si corresponde, a la problemática que ha sido abordada a través del mismo. Por ejemplo, la producción y/o disseminación de un indicador ODS, la focalización territorial de una política pública, el monitoreo de un problema ambiental, etc.

Compartmentar los límites de las Unidades Geostatísticas correspondientes a Censos 2020 INE y de las Unidades de Enumeración de Dirección de Estadísticas Agropecuarias del Ministerio de Ganadería, Agricultura y Pesca (DIEA) con los límites de Municipios y Zonas Electorales.

Institución(es) ejecutora(s)
Identificar el/los institución(es) que participan en la ejecución del proyecto piloto, señalando si corresponde a organismos públicos, privados, académicos, sociedad civil

| | |
|--------------------|---|
| Nombre institución | Tipo |
| | Público, privado, académico, sociedad civil |
| INE | Público |

Área geográfica
Indicar por qué se está desarrollando el proyecto piloto

Total País

Insumos de información y fuentes

Insumos geoespaciales
Por ejemplo, datos geoespaciales referentes a límites de enumeración, manzanas o unidades administrativas, puntos singulares (coordenadas) tales como localizaciones parciales, edificaciones o puntos catastrales; grillas; imágenes satelitales, etc.

| Insumo | Fuente | Tipo de Fuente |
|-------------------------|--|----------------|
| Límites Departamentales | IDE | Público |
| Municipios 2015 | Oficina Presupuesto y Planeamiento (OPP) y Ministerio Vivienda Ordenamiento Territorial y Medio Ambiente (MVDOTMA) | Público |
| Zonas Electorales | Servicio Geográfico Militar (SGM) | Público |
| Hidrografía | IDE | Público |

| | | |
|---|--|----------------------|
| Cartería nacional y departamental | Ministerio de Transporte y Obras Públicas (MTOPO) | Público |
| Vías Férreas | IDE | Público |
| Padrones catastrales rurales | Dirección Nacional de Catastro (DNC) | Público |
| Padrones catastrales urbanos | Dirección Nacional de Catastro (DNC) | Público |
| Unidades Geostatísticas 2011 (Secciones Censales) | INE | Público |
| Unidades Geostatísticas 2011 (Segmentos Censales censales) | INE | Público |
| Unidades Geostatísticas 2011 (Secciones Censales censales) | INE | Público |
| Unidades Geostatísticas 2004 (Zonas Censales) | INE | Público |
| Puntos GPS correspondientes a viviendas y locales en zonas censales | INE | Público |
| Áreas de enumeración DIEA (2011) | INE | Público |
| Imágenes satelitales | Google Earth | Privado de uso libre |
| Imágenes satelitales | Bing | Privado de uso libre |
| Insumos estadísticos | | |
| Límites Departamentales | IDE | Público |
| Municipios 2015 | Oficina Presupuesto y Planeamiento (OPP) y Ministerio Vivienda Ordenamiento Territorial y Medio Ambiente (MVDOTMA) | Público |
| Zonas Electorales | Servicio Geográfico Militar (SGM) | Público |
| Hidrografía | IDE | Público |

Resultados parciales o finales
Describe el producto obtenido en cuanto a límites, nivel de desagregación y posibilidades de uso.

- Capa de zonas censales correspondientes a Censos 2020, ajustada a municipios y zonas electorales. Uso: salida a relevamiento de campo para verificación cartográfica, validación, relevamiento de datos sociodemográficos y disseminación de datos censales.
- Capa de segmentos censales correspondientes a Censos 2020. Uso: el mismo que zonas censales.
- Capa de secciones censales correspondientes a Censos 2020. Uso: el mismo que zonas censales.
- Capas de localidades censales correspondientes a Censos 2020. Uso: el mismo que zonas censales.
- Capa de Unidades Geostatísticas DIEA. Uso: salida a relevamiento de campo de Censo Agropecuario 2020 y posterior disseminación de datos censales.
- Capa de inconsistencias. Polígonos identificando todas las situaciones en las que hay inconsistencia entre Límites de Unidades Geostatísticas de salida 2020 y límites de municipios y zonas electorales correspondientes a Censos 2020.

Soporte gráfico
Insertar imágenes referentes a los contextos del proyecto piloto, idealmente en una secuencia que represente sus distintos etapas (por ejemplo, relativos a los datos geoespaciales y estadísticos utilizados como insumos, a formas de integración y a los resultados finales).

Comisión Económica para América Latina y el Caribe

Resumen de Resultados

A partir de superposición espacial de las distintas capas geográficas y de estadísticas, se ajustan los límites de las zonas censales Censos Ronda 2020. Por agregación de zonas se generan los nuevos límites de segmentos censales, secciones censales y localidades censales correspondientes a Censos 2020.

Software usado: QGIS

Métodos de procesamiento: Identificadores de unidades Geostatísticas INE

Estándares: propios del INE

Resultados parciales o finales

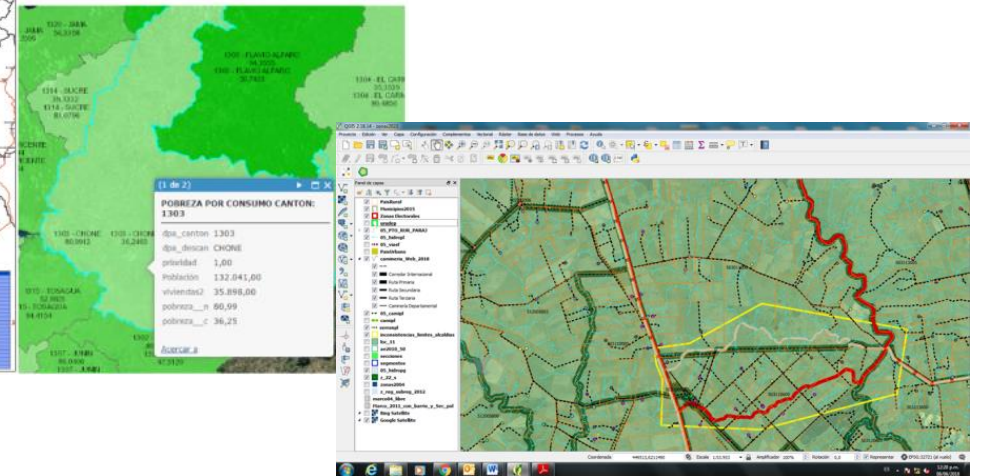
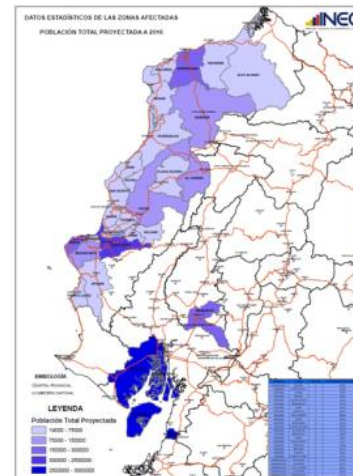
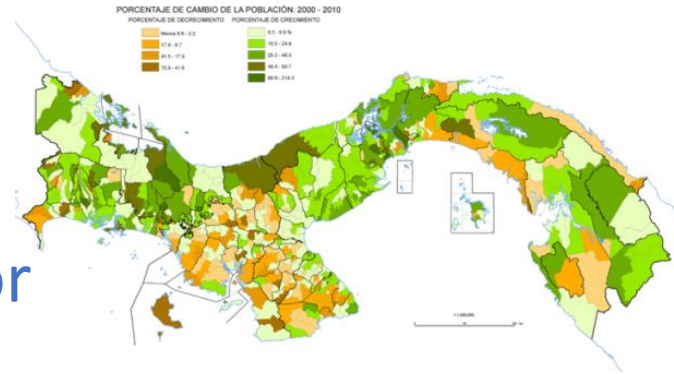
Describe el producto obtenido en cuanto a límites, nivel de desagregación y posibilidades de uso.

- Capa de zonas censales correspondientes a Censos 2020, ajustada a municipios y zonas electorales. Uso: salida a relevamiento de campo para verificación cartográfica, validación, relevamiento de datos sociodemográficos y disseminación de datos censales.
- Capa de segmentos censales correspondientes a Censos 2020. Uso: el mismo que zonas censales.
- Capa de secciones censales correspondientes a Censos 2020. Uso: el mismo que zonas censales.
- Capas de localidades censales correspondientes a Censos 2020. Uso: el mismo que zonas censales.
- Capa de Unidades Geostatísticas DIEA. Uso: salida a relevamiento de campo de Censo Agropecuario 2020 y posterior disseminación de datos censales.
- Capa de inconsistencias. Polígonos identificando todas las situaciones en las que hay inconsistencia entre Límites de Unidades Geostatísticas de salida 2020 y límites de municipios y zonas electorales correspondientes a Censos 2020.

Soporte gráfico
Insertar imágenes referentes a los contextos del proyecto piloto, idealmente en una secuencia que represente sus distintas etapas (por ejemplo, relativos a los datos geoespaciales y estadísticos utilizados como insumos, a formas de integración y a los resultados finales).

Collection and dissemination of use cases

Activity in progress, input for technical assistance and the creation of a **regional bank of good practices** for the integration of geospatial and statistical information



Other relevant activities / milestones

- ✓ Adhesion of ECLAC, as Participating Organization, to the Earth Observation Group (July 2017).
- ✓ Incorporation of a Geospatial Regional Advisor to the staff of the Statistics Division of ECLAC (July 2017).
- ✓ Participation of ECLAC in the XIV Plenary Meeting of the Earth Observation Group, GEO (Washington, October 2017).
- ✓ Participation of the Executive Secretary of ECLAC in the Fifth High Level Forum of UN-GGIM (Mexico City, November 2017).
- ✓ Participation of ECLAC in a Training Workshop for the Caribbean countries in geospatial information and the 2030 Agenda (New York, August 2018)
- ✓ Contribution in the revision of the Statutes of the Regional Committee UN-GGIM: Americas (October 2018)
- ✓ **Participation and support in the UN World Geospatial Information Congress (November 2018)**

Perspectives 2019

- ✓ Follow up and support in the countries where ECLAC technical assistance began during this year
- ✓ Open and carry out a new cycle of technical assistance for the countries to apply (focus on the implementation of the Global Statistical Geospatial Framework and the Integrated Geospatial Information Framework)
- ✓ Promote horizontal cooperation activities, leveraging the experience and learning of the countries
- ✓ Assess the national geospatial capacities for the production of SDGs
- ✓ Continue the support to the MEGA project
- ✓ Collect and disseminate experiences in the integration of statistical and geospatial information
- ✓ Elaborate a regional policy for the geospatial information development in the region



UN-GGIM:Américas

COMITÉ REGIONAL DE LAS
NACIONES UNIDAS SOBRE
LA GESTIÓN GLOBAL
DE INFORMACIÓN GEOESPACIAL
PARA LAS AMÉRICAS



NACIONES UNIDAS



Thank you !

**Fifth Session UN-GGIM: Americas / Regional
Workshop on the integration of Statistical and
Geospatial Information**

Mexico City, 06 - 08 November 2018