

Reunión Técnica sobre Requisitos de Datos de Cuentas Nacionales para el Programa de Comparación Internacional (PCI) Ciclo 2021



NACIONES UNIDAS



Comisión Económica para
América Latina y el Caribe

Datos y metadatos de cuentas nacionales
en: Contexto ALC

Patricia Marchant
División de Estadísticas

Fecha 26 de Mayo 2021



NACIONES UNIDAS

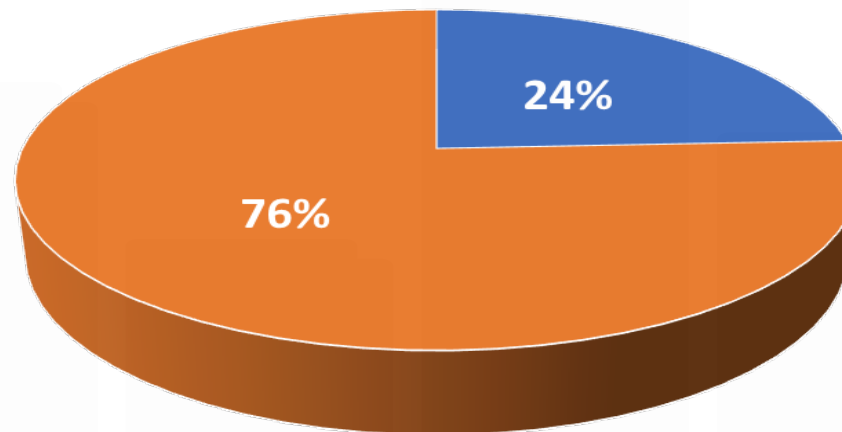
CEPAL

Contenido

- Estado de implementación del SCN 2008
- Años bases actuales de la Cuentas Nacionales de la región
- Valoración de las Cuentas Nacionales
- Cuentas Nacionales según enfoque y valoración
- Cuentas nacionales: datos al 2020
- IPC acumulado 2017-2020

Estado de implementación del SCN 2008

El Sistema de Cuentas Nacionales (SCN 2008) aprobado por la Comisión de Estadística de las Naciones Unidas en su cuadragésimo período de sesiones en febrero de 2009 ha sido implementado por la mayoría de los países de la región.



- SCN-1993: (Barbados, Belice, Bolivia (Estado Plurinacional de), Cuba, Honduras, Jamaica, Suriname, Venezuela (República Bolivariana de))
- SCN-2008: (Antigua y Barbuda, Argentina, Bahamas, Brasil, Chile, Colombia, Costa Rica, Dominica, Ecuador, El Salvador, Granada, Guatemala, Guyana, Haití, México, Nicaragua, Panamá, Paraguay, Perú, República Dominicana, Saint Kitts y Nevis, San Vicente y la

Años bases actuales de la Cuentas Nacionales de la región

Pais	Último Año base	Pais	Último Año base
Antigua y Barbuda	2006	Haití	2012
Argentina	2004	Honduras	2000
Bahamas	2012	Jamaica	2007
Barbados	2010	México	2013
Belice	2000	Nicaragua	2006
Bolivia (Estado Plurinacional de)	1990	Panamá	2007
Brasil	2010	Paraguay	2014
Chile	2013	Perú	2007
Colombia	2015	República Dominicana	2007
Costa Rica	2017	Saint Kitts y Nevis	2006
Cuba	1997	San Vicente y las Granadinas	2006
Dominica	2006	Santa Lucía	2018
Ecuador	2007	Suriname	2007
El Salvador	2014	Trinidad y Tabago	2012
Granada	2006	Uruguay	2016
Guatemala	2013	Venezuela (República Bolivariana de)	1997
Guyana	2012		



CEPAL

Valoración de las Cuentas Nacionales

Actualmente las cuentas nacionales se compilan en tres tipos de valoraciones:

- Precios corrientes.
- Precios constantes en base a un año de referencia.
- Precios constantes en términos de volumen encadenado (Brasil, Chile, Colombia, Costa Rica, El Salvador, Guatemala, Nicaragua, Panamá y República Dominicana)

Cuentas Nacionales según enfoque y valoración

	Producción		Gasto	
	Corriente	Constante/ Volumen encadenado	Corriente	Constante/ Volumen encadenado
América Latina				
Argentina	P-M	P-K	G-M	G-K
Bolivia (Estado Plurinacional de)	P-M	P-K	G-M	G-K
Brasil	P-M	P-E	G-M	G-E
Chile	P-M	P-E	G-M	G-E
Colombia	P-M	P-E	G-M	G-E
Costa Rica	P-M	P-E	G-M	G-E
Cuba	P-M	P-K	G-M	G-K
Ecuador	P-M	P-K	G-M	G-K
El Salvador	P-M	P-I	G-M	G-I
Guatemala	P-M	P-E	G-M	G-E
Haiti	P-M	P-K	G-M	G-K
Honduras	P-M	P-K	G-M	G-K
México	P-M	P-K	G-M	G-K
Nicaragua	P-M	P-E	G-M	G-E
Panamá	P-M	P-E	G-M	G-E
Paraguay	P-M	P-K	G-M	G-K
Perú	P-M	P-K	G-M	G-K
República Dominicana	P-M	P-I	G-M	G-I
Uruguay	P-M	P-K	G-M	G-K
Venezuela (República Bolivariana de)	P-M	P-K	G-M	G-K

P- M: dispone de serie por enfoque de la producción a precios corrientes

P- K: dispone de serie por enfoque de la producción a precios constantes

P- E: dispone de serie por enfoque de la producción en termino de volumen encadenado

P- I: dispone de serie por enfoque de la producción en termino de índice encadenado

G- M: dispone de serie por enfoque del gasto a precios corrientes

G- K: dispone de serie por enfoque del gasto a precios constantes

G- E: dispone de serie por enfoque del gasto en termino de volumen encadenado

G- I: dispone de serie por enfoque del gasto en termino de índice encadenado

Fuente: Elaboración CEPAL

Cuentas Nacionales según enfoque y valoración

	Producción		Gasto	
	Corriente	Constante/ Volumen encadenado	Corriente	Constante/ Volumen encadenado
Caribe				
Aruba	P-M		G-M	
Anguilla	P-M	P-K	G-M	
Antigua y Barbuda	P-M	P-K		
Bahamas	P-M	P-K	G-M	
Barbados	P-M	P-K		
Belice	P-M	P-K	G-M	
Bermuda	P-M	P-K	G-M	
Bonaire	P-M		G-M	
Curazao	P-M		G-M	
Dominica	P-M	P-K		
Granada	P-M	P-K		
Guyana	P-M	P-K		
Jamaica	P-M	P-K	G-M	
Montserrat	P-M	P-K		
Saint Kitts y Nevis	P-M	P-K		
San Vicente y las Granadinas	P-M	P-K		
Santa Lucía	P-M	P-K		
Saint Marteen				
Suriname	P-M	P-K	G-M	
Trinidad y Tabago	P-M	P-K		
Turcos y caicos	P-M	P-K		
Islas Virgenes Britanicas	P-M	P-K		

P- M: dispone de serie por enfoque de la producción a precios corrientes

P- K: dispone de serie por enfoque de la producción a precios constantes

P- E: dispone de serie por enfoque de la producción en termino de volumen encadenado

P- I: dispone de serie por enfoque de la producción en termino de indice encadenado

G- M: dispone de serie por enfoque del gasto a precios corrientes

G- K: dispone de serie por enfoque del gasto a precios constantes

G- E: dispone de serie por enfoque del gasto en termino de volumen encadenado

G- I: dispone de serie por enfoque del gasto en termino de indice encadenado

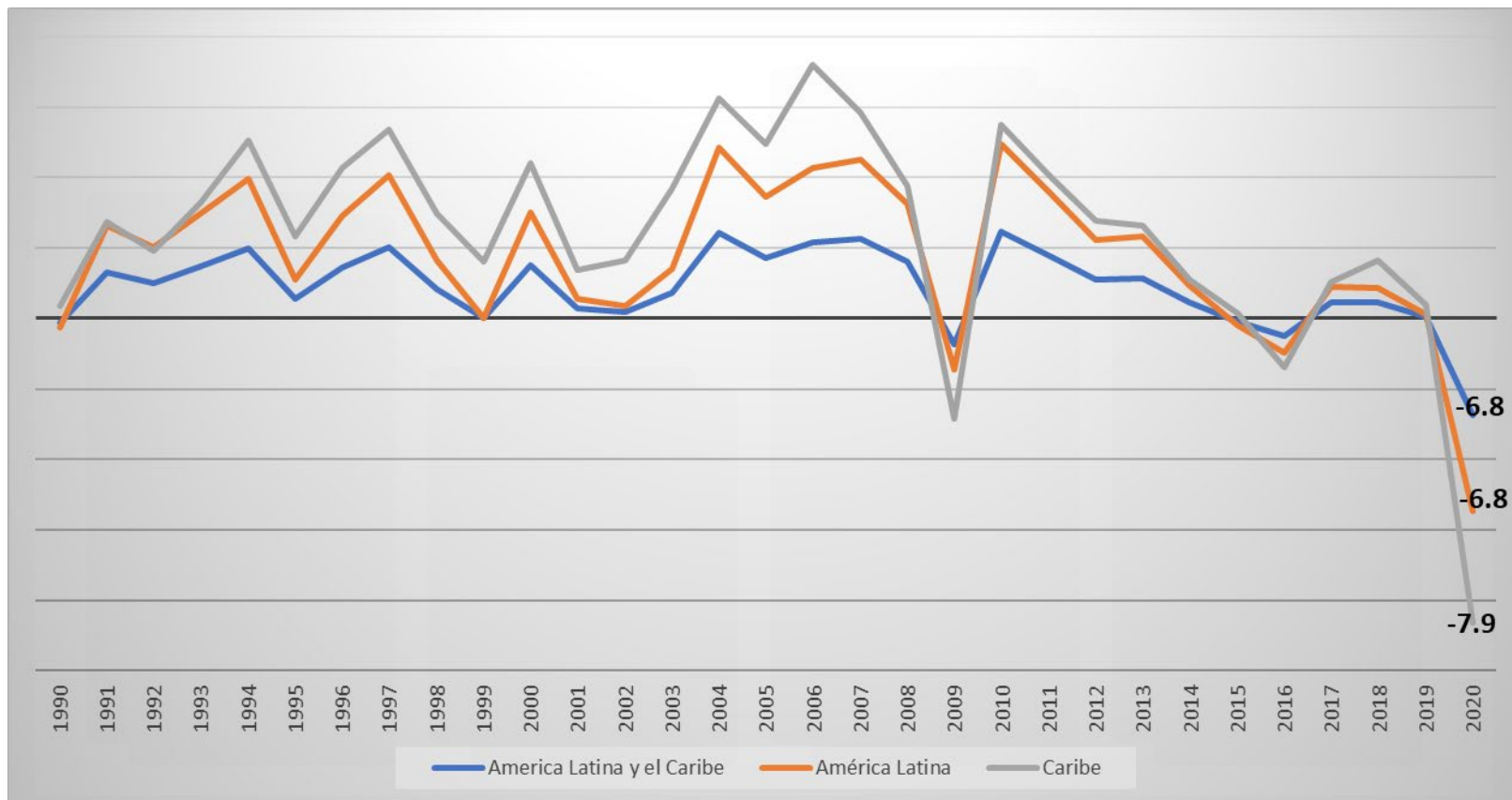
Fuente: Elaboración CEPAL



NACIONES UNIDAS

CEPAL

Tasa de crecimiento del PIB ALC 1990-2020 (Porcentaje)



Fuente: Elaboración CEPAL

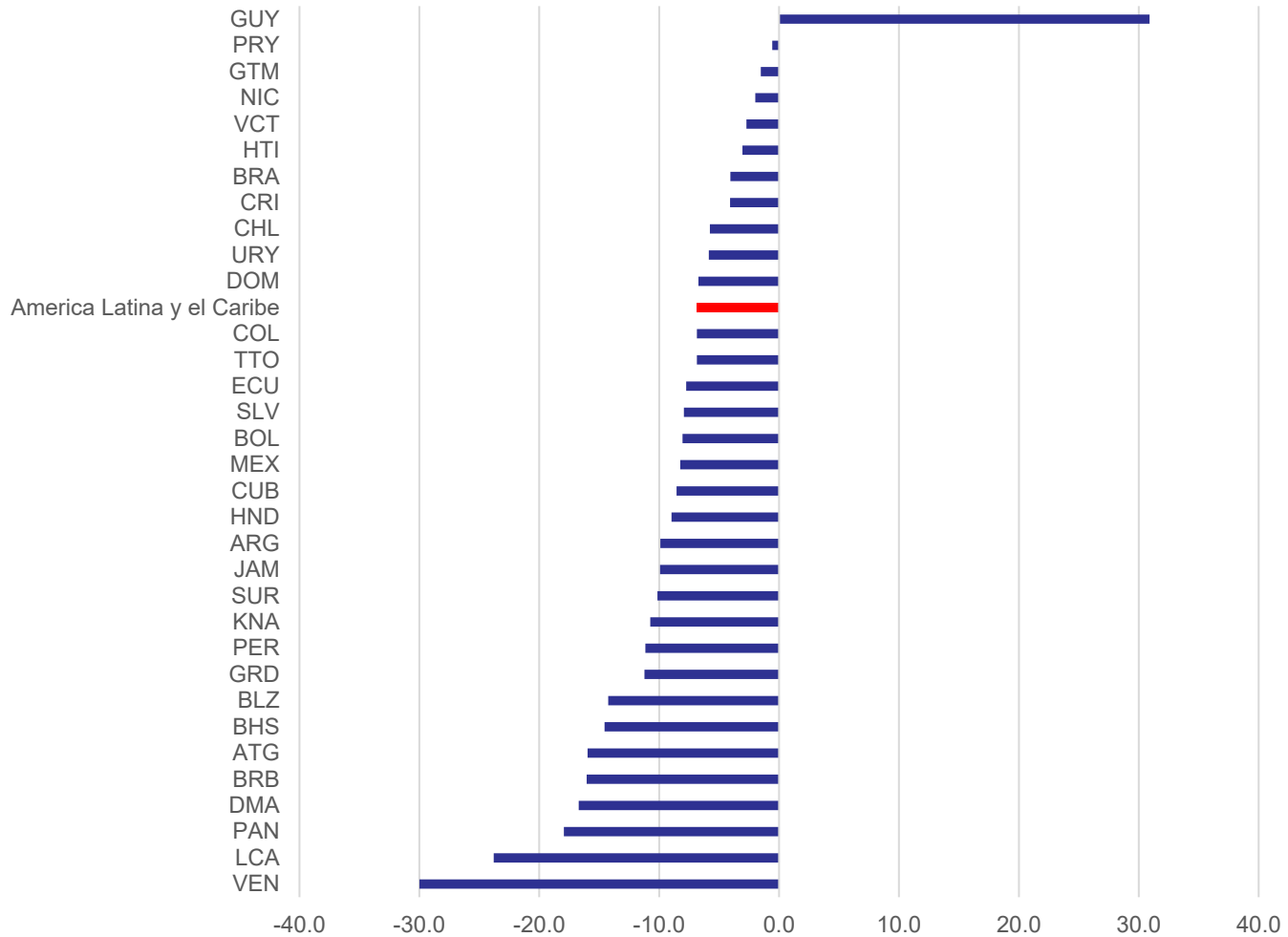


NACIONES UNIDAS

CEPAL

Tasa de crecimiento del PIB 2020

(Porcentaje)



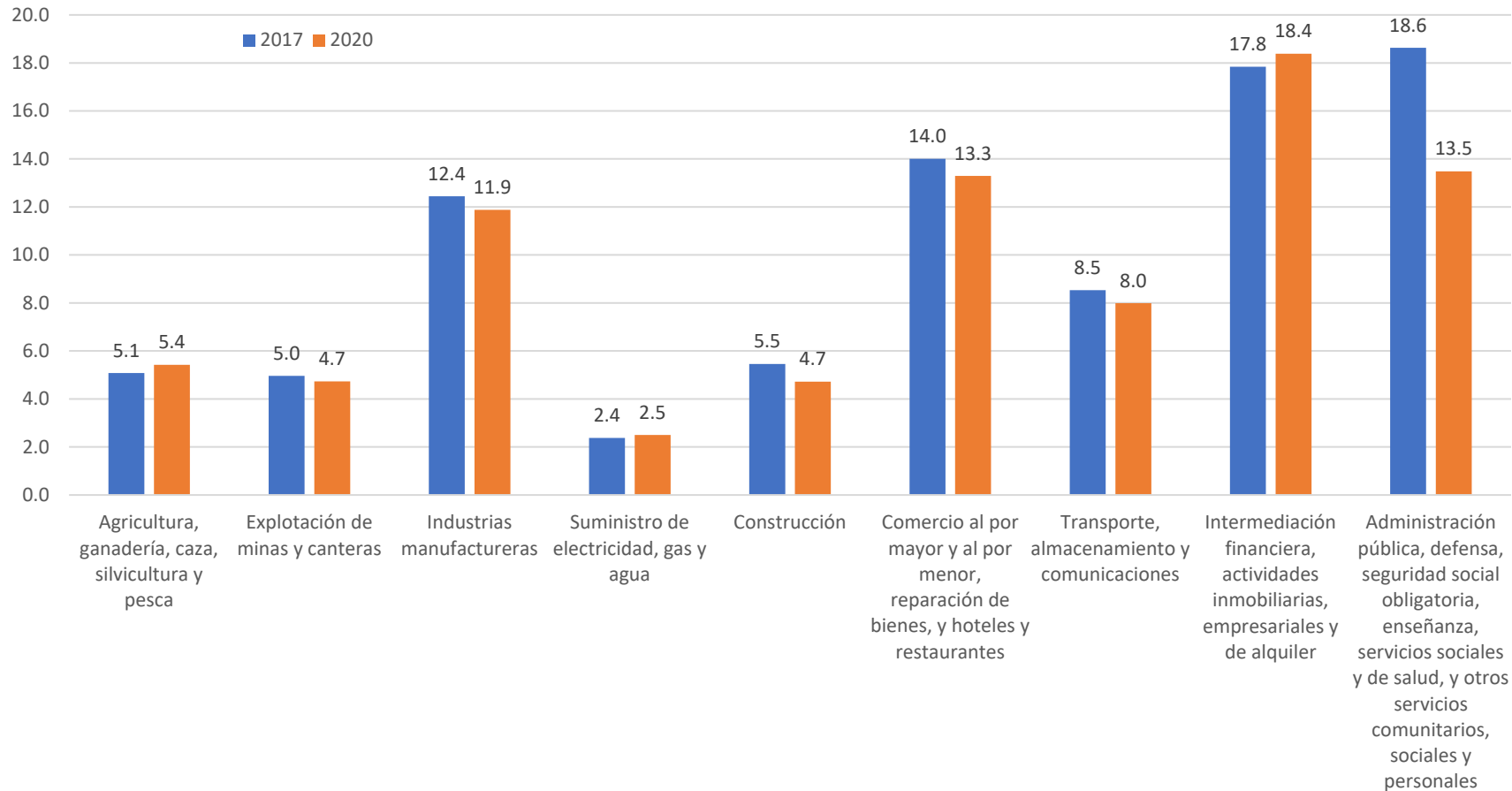
Fuente: Elaboración CEPAL



NACIONES UNIDAS

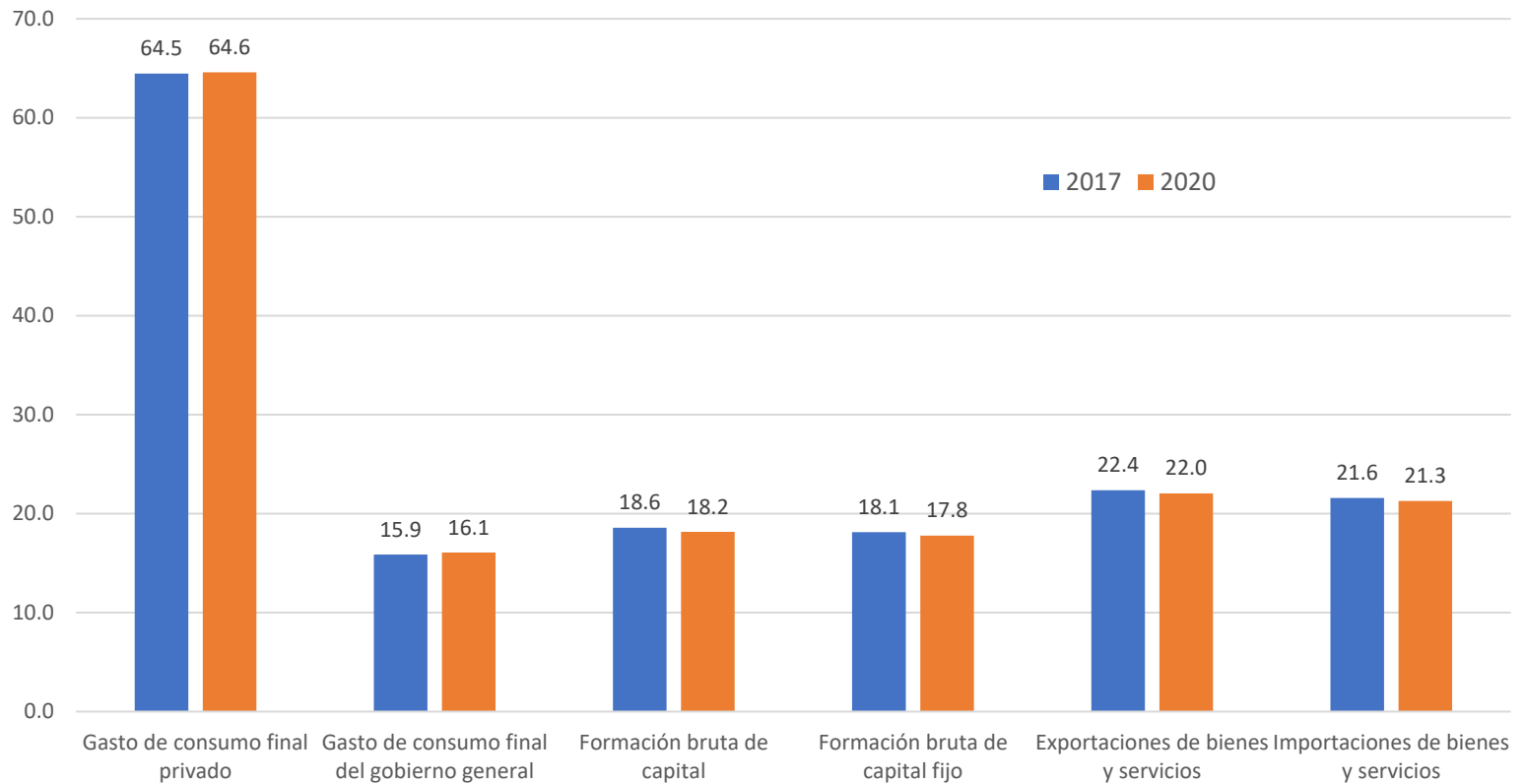
CEPAL

Estructura del PIB por enfoque de Producción 2017 versus 2020 (participación en el PIB)



Fuente: Elaboración CEPAL

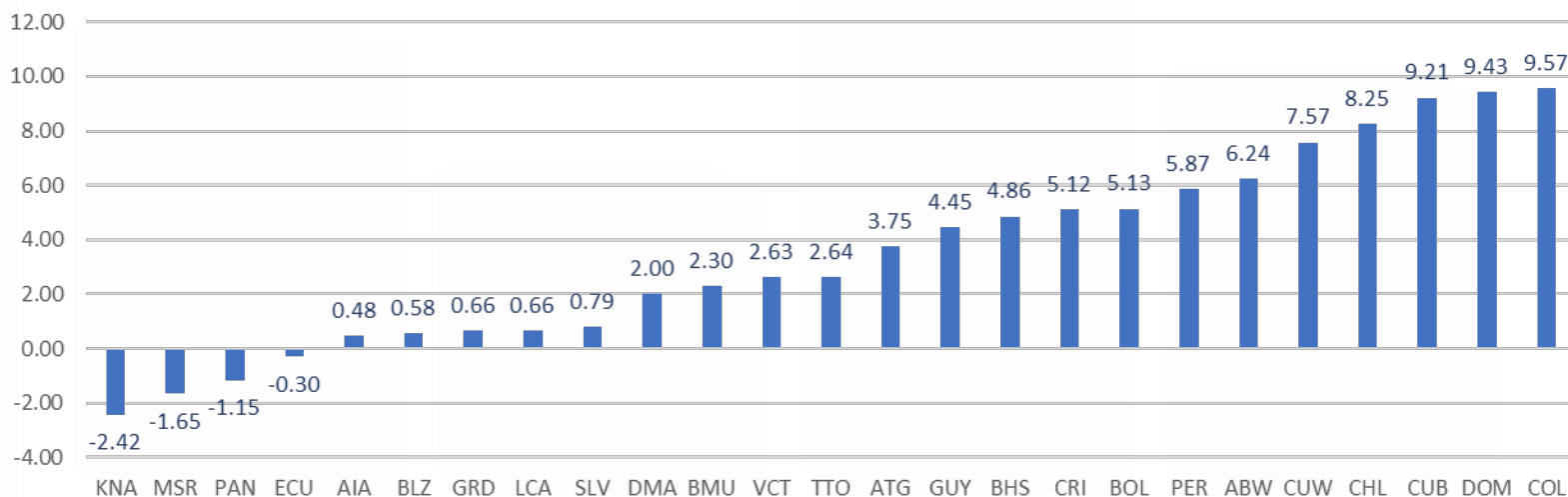
Estructura del PIB por enfoque de Gasto 2017 versus 2020 (participación en el PIB)



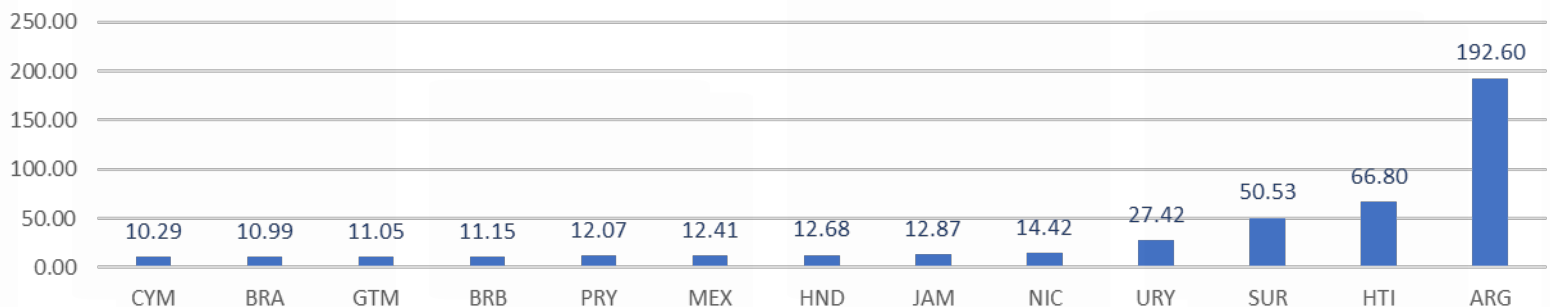
Fuente: Elaboración CEPAL

IPC acumulado 2017-2020

Variación Índice de precios al consumidor Enero 2017- Diciembre 2020, hasta 10% de inflación acumulada



Variación Índice de precios al consumidor Enero 2017- Diciembre 2020, sobre 10% de inflación acumulada



Fuente: Elaboración CEPAL.

Reunión Técnica sobre Requisitos de Datos de Cuentas Nacionales para el Programa de Comparación Internacional (PCI) Ciclo 2021



NACIONES UNIDAS



Comisión Económica para
América Latina y el Caribe

Datos y metadatos de cuentas nacionales
en: Contexto ALC

Patricia Marchant
División de Estadísticas

Fecha 26 de Mayo 2021