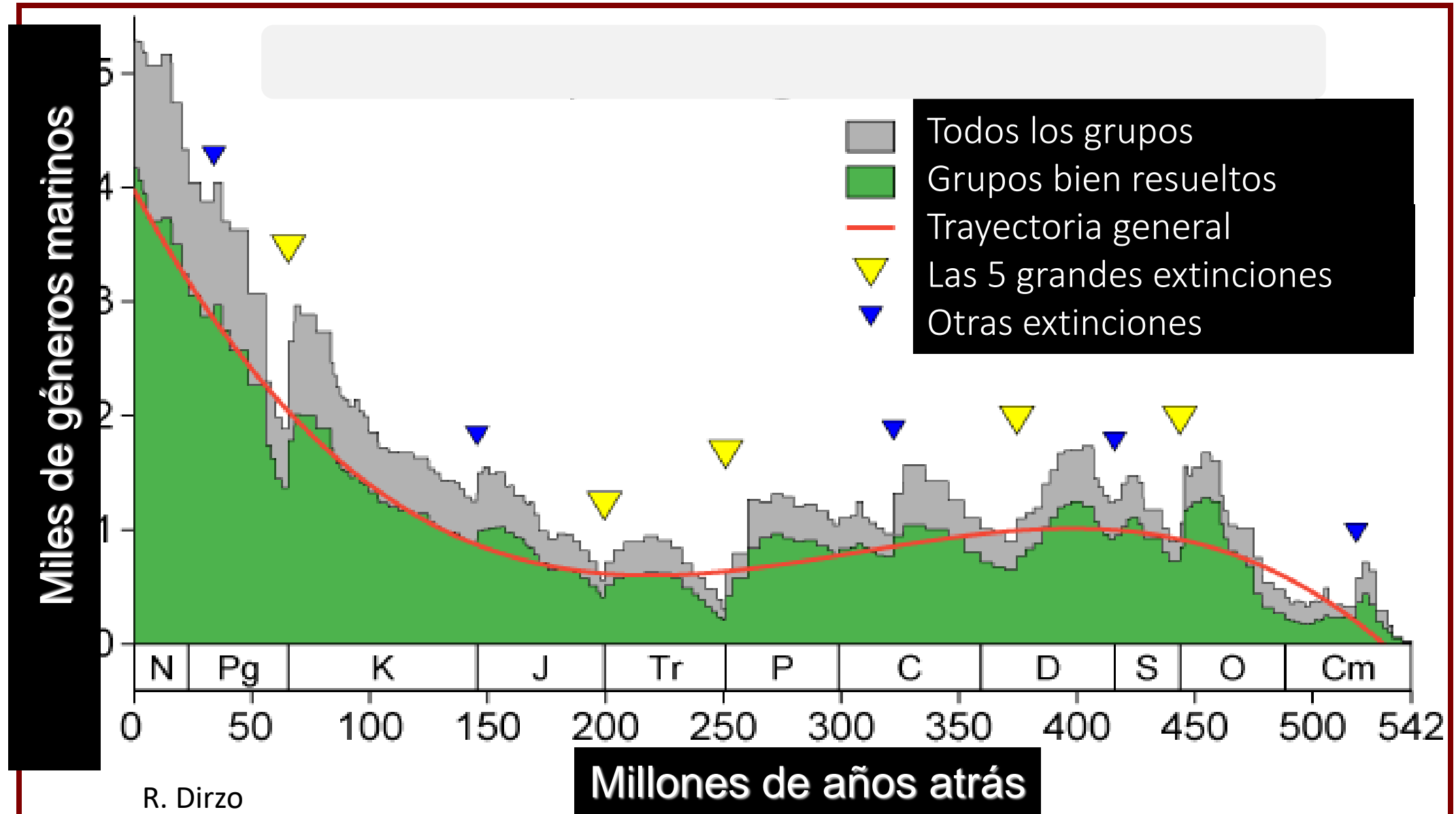


Historia de la Vida en el Planeta



LOS ECOSISTEMAS CONSERVADOS NOS PROVEEN DE:

- **OXÍGENO** al capturar el CO₂
- **AGUA** al evitar que el agua de lluvia corra directo al mar
- **SUELOS** por la protección del suelo que no sean arrastrados por la lluvia
- **MADERA, FIBRAS Y OTROS MUCHOS MATERIALES**
- **ALIMENTOS** en los ecosistemas agrícolas

Tasas de deforestación global anual

(CIFOR)

16 millones de hectáreas anualmente
entre 1990 y 2000,

11 millones anuales entre 2010 y 2020,
(31% de disminución)



Pérdida de selvas en México (1800....)



Este es el esqueleto de un mamífero que vivió en el Pleistoceno y que hoy en día ya no existe. La imagen muestra el esqueleto en su estado original, con los huesos de color natural.



- Oso Gris** (*Ursus arctos horreorum*)
- Bufo de Sable** (*Lepus sylvaticus*)
- Oso Chato** (*Ursus arctos*)
- Lobo Terrible** (*Lobo Atlatl*)
- Lobo Americano** (*Canis lupus*)
- Oso Borinquense** (*Ursus arctos floridanus*)
- Coati** (*Nasua narica*)
- Machodonta** (*Mastomys darwini*)
- Elefante** (*Mammuthus columbi*)
- Gochitelo** (*Capromeryx*)
- Bovino Antiguo** (*Bos antiquus*)
- Aligatón** (*Aliphatodon*)
- Caballo Americano** (*Equus americanus*)
- Percebe Torcido** (*Percebeus*)
- Mastozoio** (*Mastozoio*)
- Capibara Gigante** (*Capibara*)
- Pepino Berrado** (*Pepino*)
- Camello Americano** (*Camelus*)
- Vizcacha** (*Vizcacha*)
- Armadillo Gigante** (*Armadillo*)
- Foca Labrador** (*Foca*)

Arte digital: Sergio De la Rosa

CONABIO, C. de P. y S. de C. - 2010. Foto de la vida 1985-1986 proyecto No. 1211, México, S.F. www.conabio.gob.mx



Megafauna de México durante la edad de hielo hace 10,000 años



Pérdida de Ecosistemas

Y

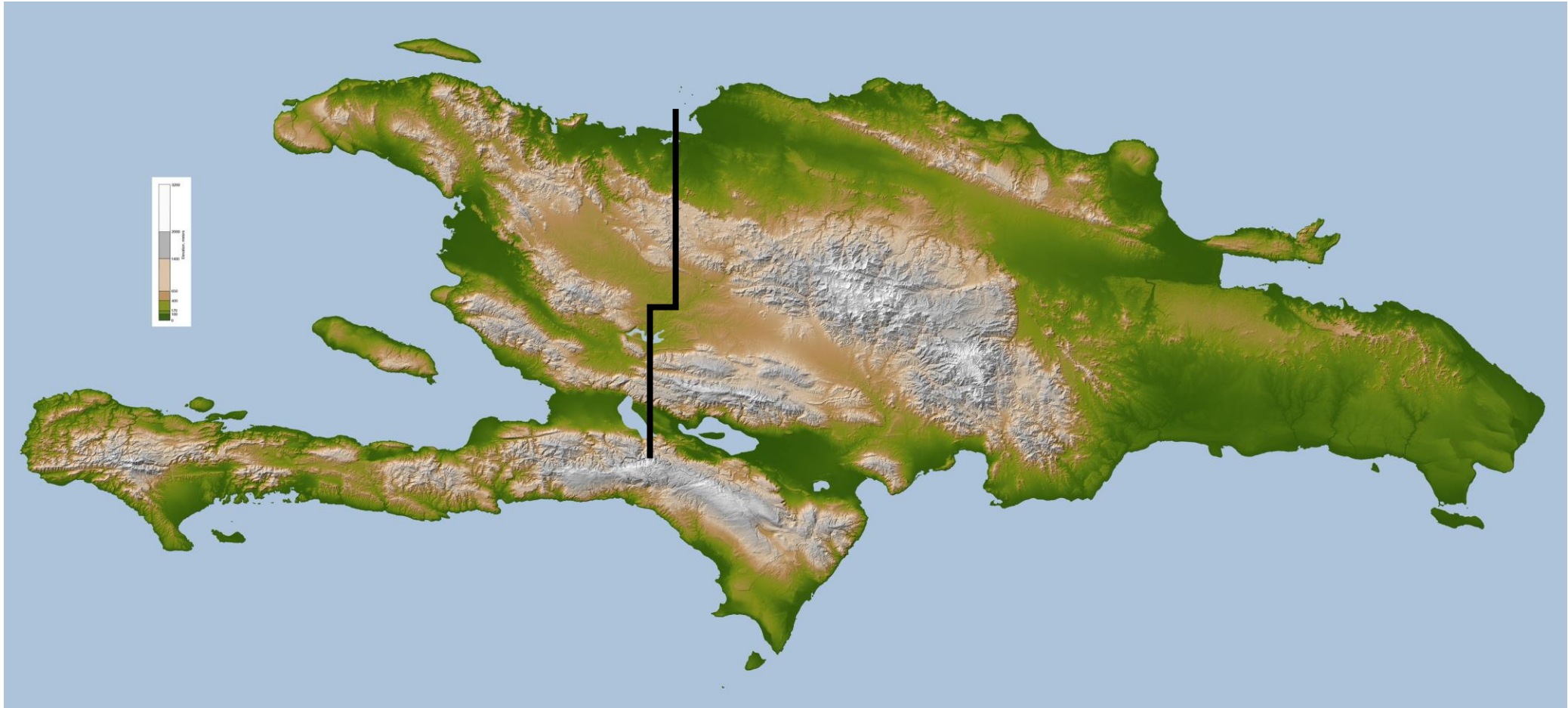
Fragmentación

=

Pandemias

QUE PASA CUANDO UN PAÍS
PIERDE SU BIODIVERSIDAD

La Hispaniola





Haiti asks world for military help to curb chaos

8 October, 2022. *prensa internacional*L

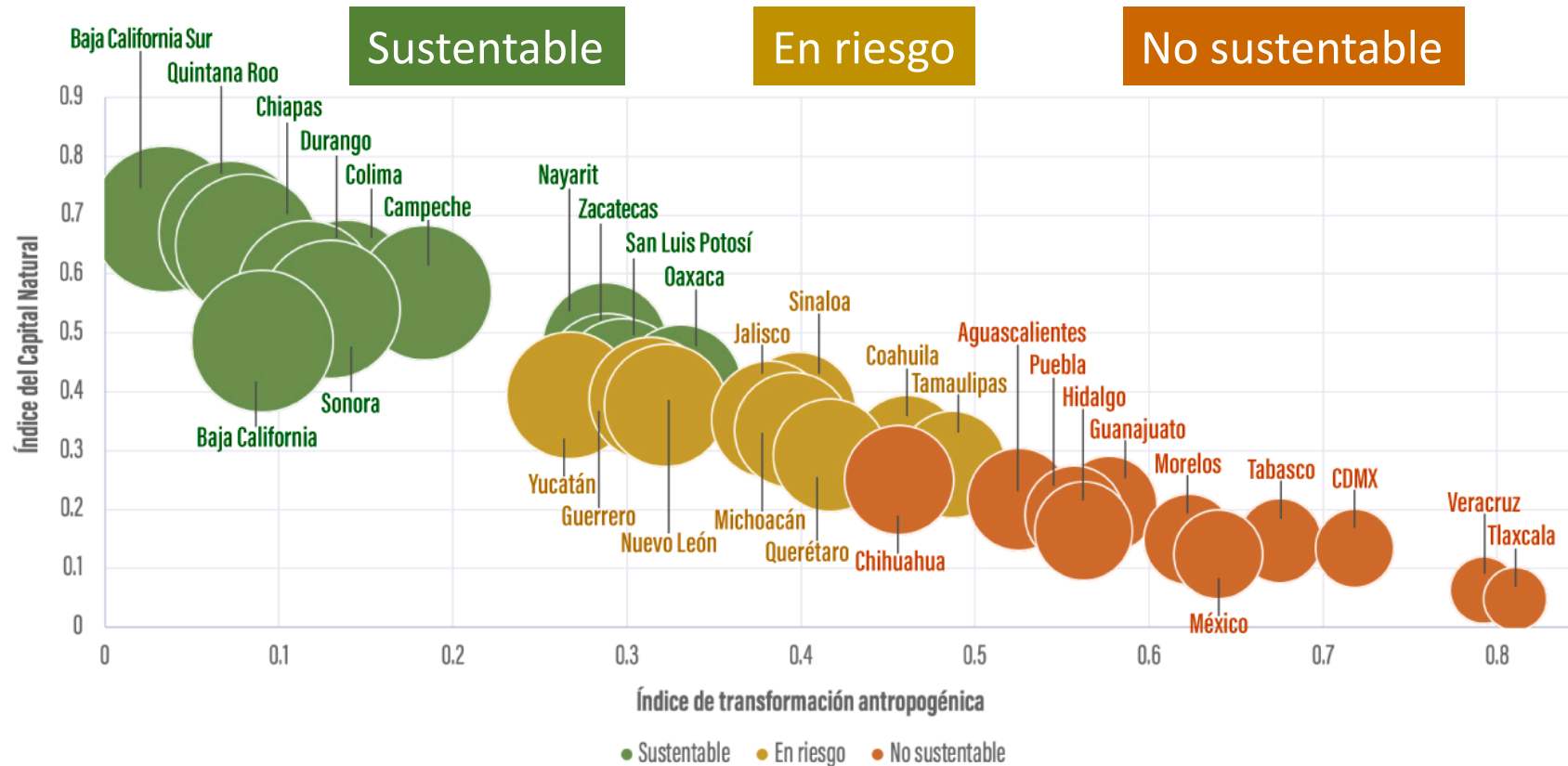


🇵🇸 Asfixiada por el caos, Haití avanza al abismo

Especialistas lamentan que en la nación “estamos al borde de una guerra civil”; ven un acelerado e incesante deterioro político, socioeconómico e institucional



Índice de conservación de la biodiversidad



El tamaño de la esfera es proporcional al tamaño de las áreas naturales remanentes en los estados

ENTRE 60 Y 70% DE LOS ECOSISTEMAS ARBÓREOS EN PROPIEDAD DE DIVERSOS TIPOS DE COMUNIDADES

HAY NUMEROSOS CASOS EXITOSOS (>DE 100)
PROYECTOS COMUNITARIOS DE MANEJO SUSTENTABLE
CON BENEFICIOS ECONÓMICOS PARA LAS COMUNIDADES

Para conservar, aprovechar sustentablemente y restaurar la biodiversidad, uno requiere:

- Información científica pertinente y confiable
- Capital humano preparado en cuestiones ambientales y sociales
- Un sistema gubernamental que genere las políticas públicas pertinentes, apoyándose en información científica

EN MÉXICO CONTAMOS CON:

- La base de información científica pública más grande del mundo con 43 millones de especímenes
- Imágenes satelitales de alta resolución y herramientas para verificar resultados de programas de conservación
- Capital humano especializado en temas ambientales

Consultas al SNIB

Por referencia geográfica vía el Geoportal:

<http://geoportal.gonabio.gob.mx>

Por referencia taxonómica Enciclovida:

<http://www.enciclovida.mx>

Todo:

<http://www.snib.mx>

- **Sistema de alerta temprana de incendios** <http://incendios.conabio.gob.mx/>
- **Sistema de análisis marino costero** <https://simar.conabio.gob.mx/>
- **Atlas de naturaleza y sociedad de la CONABIO** <https://www.biodiversidad.gob.mx/atlas/>
- **Estrategias estatales para la Conservación y Uso sustentable de la Biodiversidad**
<https://www.biodiversidad.gob.mx/region/EEB/estrategias>

Biodiversidad
mexicana

www.biodiversidad.mx

**Sistema Nacional
de Información
sobre Biodiversidad
de México**

www.snib.mx

- **Mapa potencial de especies en riesgo de extinción en México**

<https://www.biodiversidad.gob.mx/atlas/extincion/>

- **Explorador de cambio climático y biodiversidad**

<https://www.biodiversidad.gob.mx/pais/cambio-climatico>

- **Barómetro de la Biodiversidad -**

https://conabio.barometro biodiversidad.com/visuales/visual_mex.html

- **Sistema de Monitoreo de Manglares de México (SMMM)**

<https://www.biodiversidad.gob.mx/monitoreo/smmm>