

IOS-ISI 2024
MEXICO CONFERENCE

**EXPERIENCIA REPÚBLICA
DOMINICANA
INTEGRACIÓN DE FUENTES DE DATOS Y
ESTADÍSTICAS OFICIALES**

**MIOSOTIS RIVAS PEÑA
DIRECTORA GENERAL ONE RD**



PORTAL GEOESTADÍSTICO



SCAN ME



 **IOS-ISI** 2024
MEXICO CONFERENCE

OBJETIVOS

- ✓ Compartir experiencia sobre el proceso de la implementación del geoportal y su contribución a los objetivos institucionales y cooperación intergubernamental.
- ✓ Ilustrar el impacto positivo que la implementación del geoportal ha tenido en la eficiencia, la transparencia y la efectividad en el intercambio de información.
- ✓ Compartir cómo el geoportal ha contribuido a mejorar el acceso público a información estadística georreferenciada relevante y actualizada fortaleciendo la confianza en las instituciones, así como, una mayor participación ciudadana en la toma de decisiones.



CONTEXTO

El Portal Geoestadístico es una aplicación web que tiene como objetivo ofrecer a los usuarios acceso a recursos y servicios basados en la información geográfica, posibilitando la integración, la interoperabilidad y el intercambio interinstitucional. La misma permite la disseminación de datos estadísticos de manera desagregada en el territorio, logrando que las academias instituciones públicas y privadas puedan realizar sus propios análisis sin necesidad de solicitarlos.

Tanto el geoportal como la iniciativa de la integración de la información estadística y geoespacial bajo el [Marco Global estadístico y geoespacial \(GSGF\)](#) ha llegado a cerrar una gran brecha en el sistema estadístico nacional y ha desempeñado una función crucial a fin de mejorar la comprensión de los datos.

ANTECEDENTES

En el 2021 CEPAL nos invita a participar de una iniciativa para la implementación de una plataforma tecnológica que permita la visualización y análisis integrado de datos estadísticos y geoespaciales, incluyendo el fortalecimiento de las capacidades técnicas en el marco del proyecto Facility, debido la necesidad existente en los países de la región, de contar con información geoespacial y estadística integrada, oportuna, disponible y accesible, como requisito previo para la formulación de políticas en el apoyo y seguimiento al progreso de la agenda 2030 para los objetivos de desarrollo sostenible, metas e indicadores .



**ONE REPUBLICA DOMINICA PONE EN
MARCHA LOS PROCESOS Y PROCEDIMIENTO
PARA EL LOGRO DEL FUNCIONAMIENTO DE
ESTA HERRAMIENTA**



EJECUCIÓN PROPUESTA EN 2021

**Primera
reunión:
presentación
de proyecto**

20 MAYO

Presentación del proyecto Facility al equipo directivo y técnico de la Oficina Nacional de Estadística (ONE) y el Instituto Geográfico Nacional de República Dominicana (IGN), para incorporarlos formalmente como país objetivo.

**Segunda
reunión:
preparaciones
del diagnóstico**

6 JULIO

Primera revisión de las respuestas formuladas por el equipo técnico de la Oficina Nacional de Estadística y el Instituto Geográfico Nacional de República Dominicana a las preguntas del cuestionario nacional elaborado por la CEPAL.

**Tercera
reunión:
Revisión del
diagnóstico**

6 AGOSTO

Reunión que tuvo por objetivo sistematizar los hallazgos de la reunión anterior, discusión de imagen objetivo, definición de árbol de datos e indicadores del geoportal y la revisión de geoportales nacionales y/o internacionales para identificar aspectos deseables.



ETAPAS/ PROCESO

2021

DIAGNÓSTICO

- ✓ Entrevistas con equipos técnicos.
- ✓ Levantamiento del proceso del gestor de datos.
- ✓ Definición de imágenes objetivo.

2022

TALLERES

- ✓ Intercambio técnico en interoperabilidad estadística/ geoespacial.
- ✓ Geocodificación de datos.
- ✓ Geografía communes.

2023

DISEÑO

- ✓ Levantamiento de requerimientos.

2023

CONSTRUCCIÓN

- ✓ Habilidadación de base de datos, servidores de mapas, catálogos y aplicaciones.

ETAPAS/ PROCESO

2023 ADAPTACIÓN

- ✓ Envío de enlace a la ONE para recibir retroalimentación.
- ✓ Ajuste según nuevas necesidades.
- ✓ Actividad de capacitación para preparar el consumo de los datos.

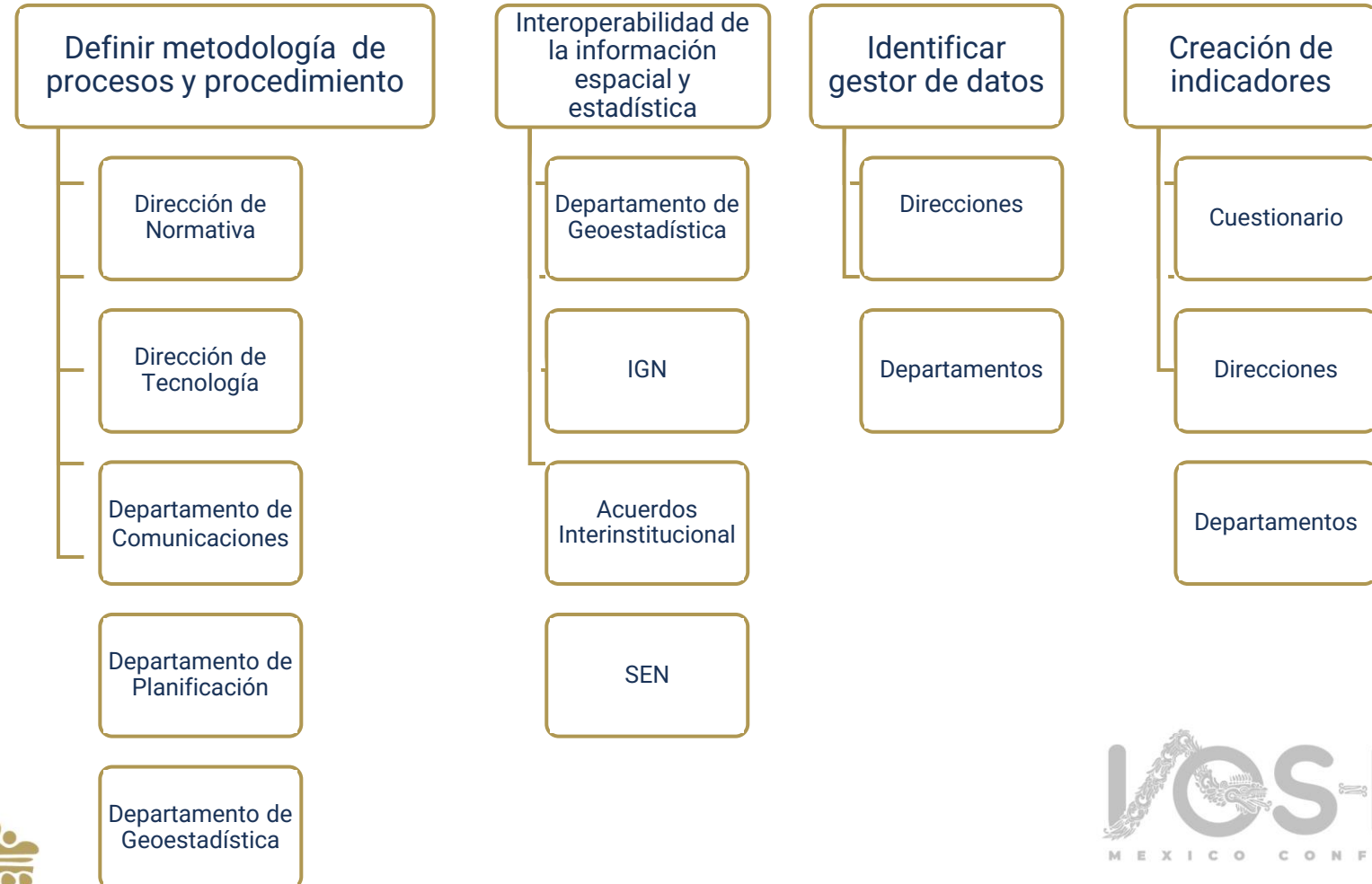
Marzo 2024 IMPLEMENTACIÓN

- ✓ **Publicación del geoportal implementado**

2024 SEGUIMIENTO

- ✓ Monitoreo periódico.
- ✓ Reuniones para resolución de problemas, dudas u otros.

PLAN DE TRABAJO PARA LA SOSTENIBILIDAD DEL GEOPORTAL



LANZAMIENTO 15 MARZO 2024

CORTO PLAZO (Primer trimestre 2024)

- ✓ Datos de censos (2002 - 2010 - 2022):
 - Población, viviendas y hogares.
 - Desagregación a nivel de provincia, municipio y distrito municipal.
- ✓ Mapa histórico de censos - desde 1920
 - o Capas territoriales
 - o Población.
 - o Desagregación a nivel de provincias y municipios.
- ✓ Puntos de interés
 - o Centros de salud, escuelas, policía, bomberos...
 - o Vías, hidrografía, cuevas...

MEDIANO PLAZO

- ✓ Datos Censo
 - o Complementar datos censo 2022, según se difundan en volúmenes censales.
- ✓ Datos económicos
 - o Directorio de empresas y establecimientos - demografía empresarial.
 - o Cantidad de empresas, tamaño, actividad económica.
- ✓ Estadísticas Sociales
 - o Embarazo en adolescentes.

GEOPORTAL ESTADÍSTICO DISPONIBLE MARZO 2024

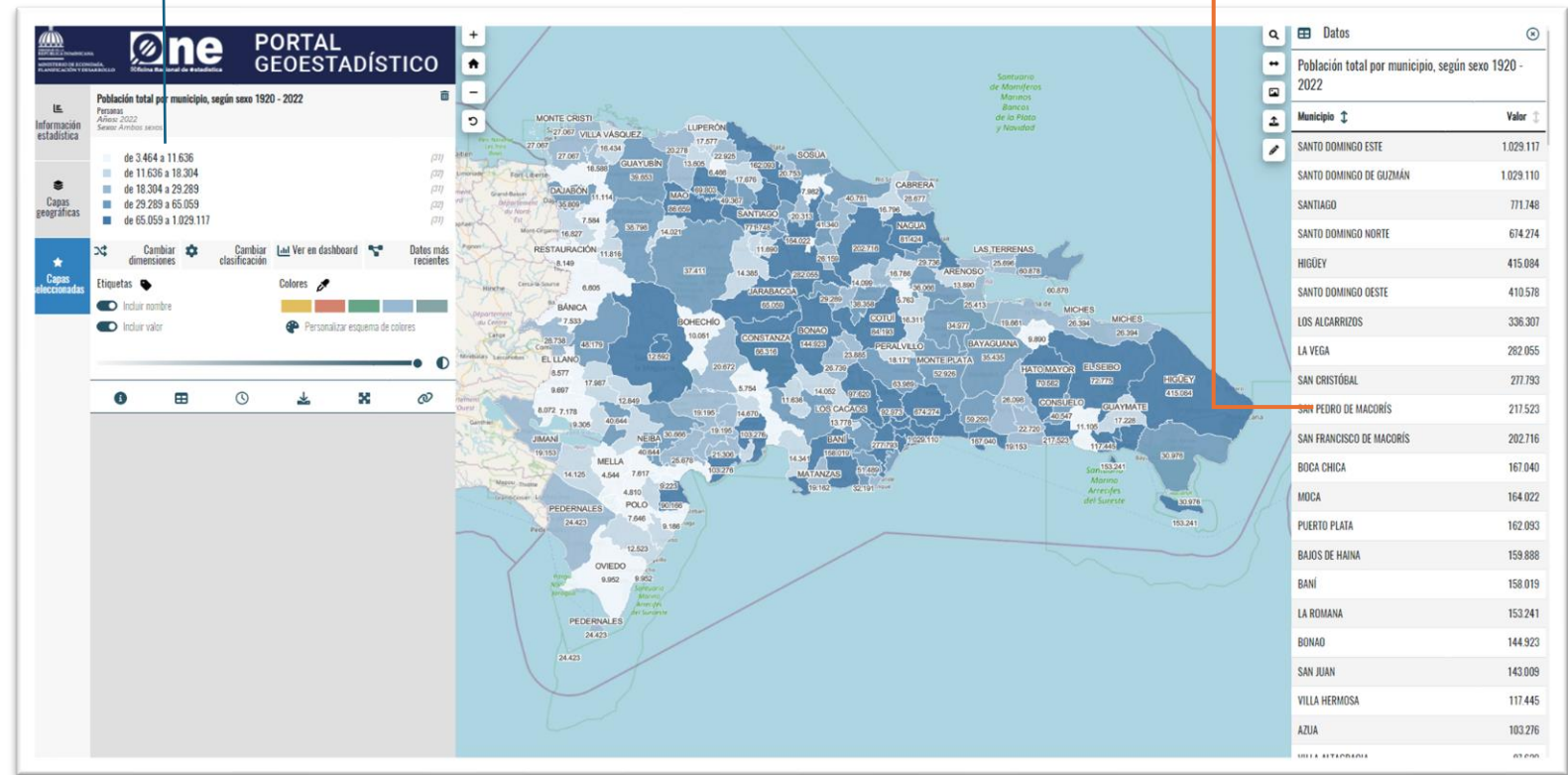


INFORMACIÓN ESTADÍSTICA

Clasificación de los datos

Tabla de valores del indicador

Información estadística representados mediante una colección de indicadores basados en mapas interactivos de consulta en los diferentes niveles jerárquicos de la división política administrativa.

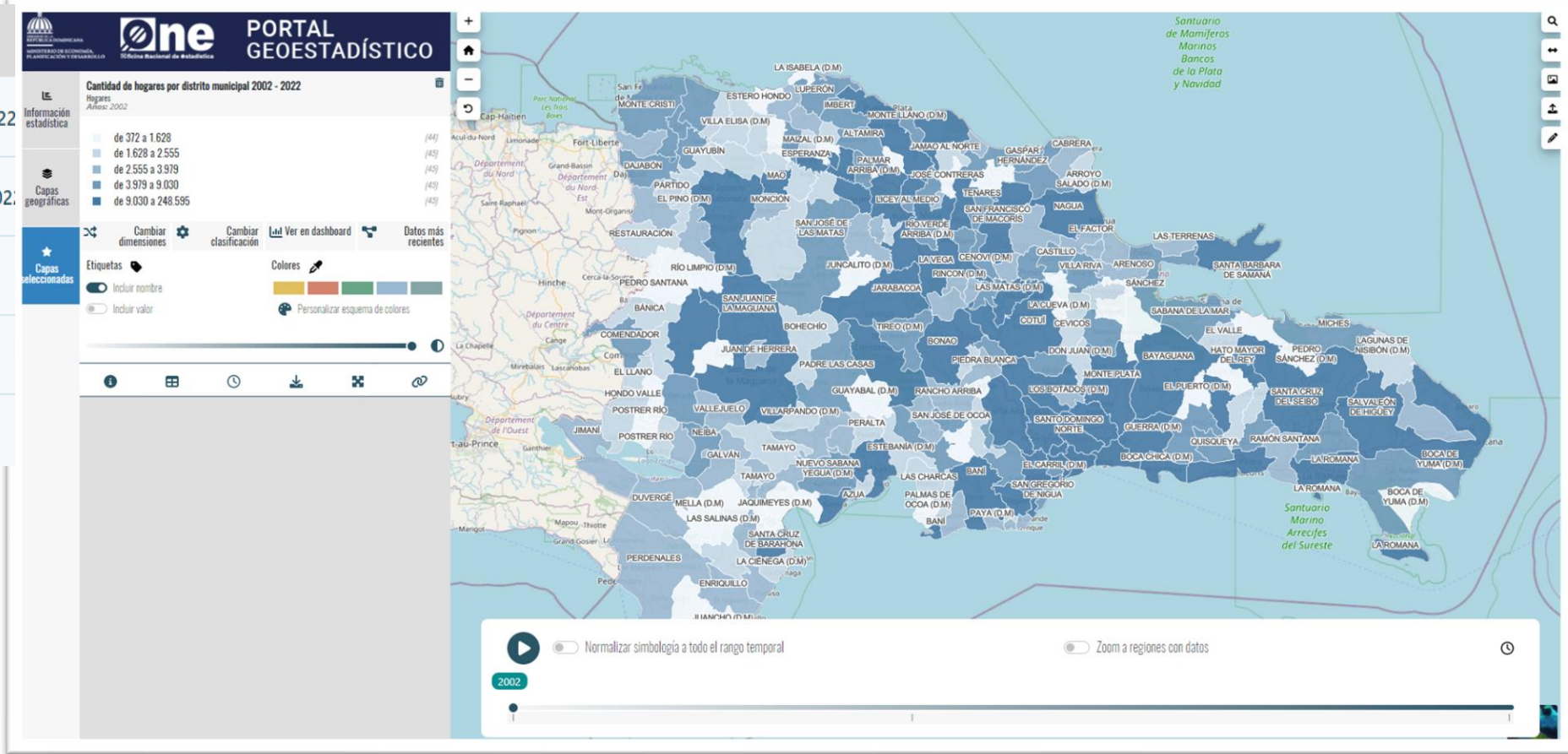


Población total por provincia según sexo 1920 - 2022

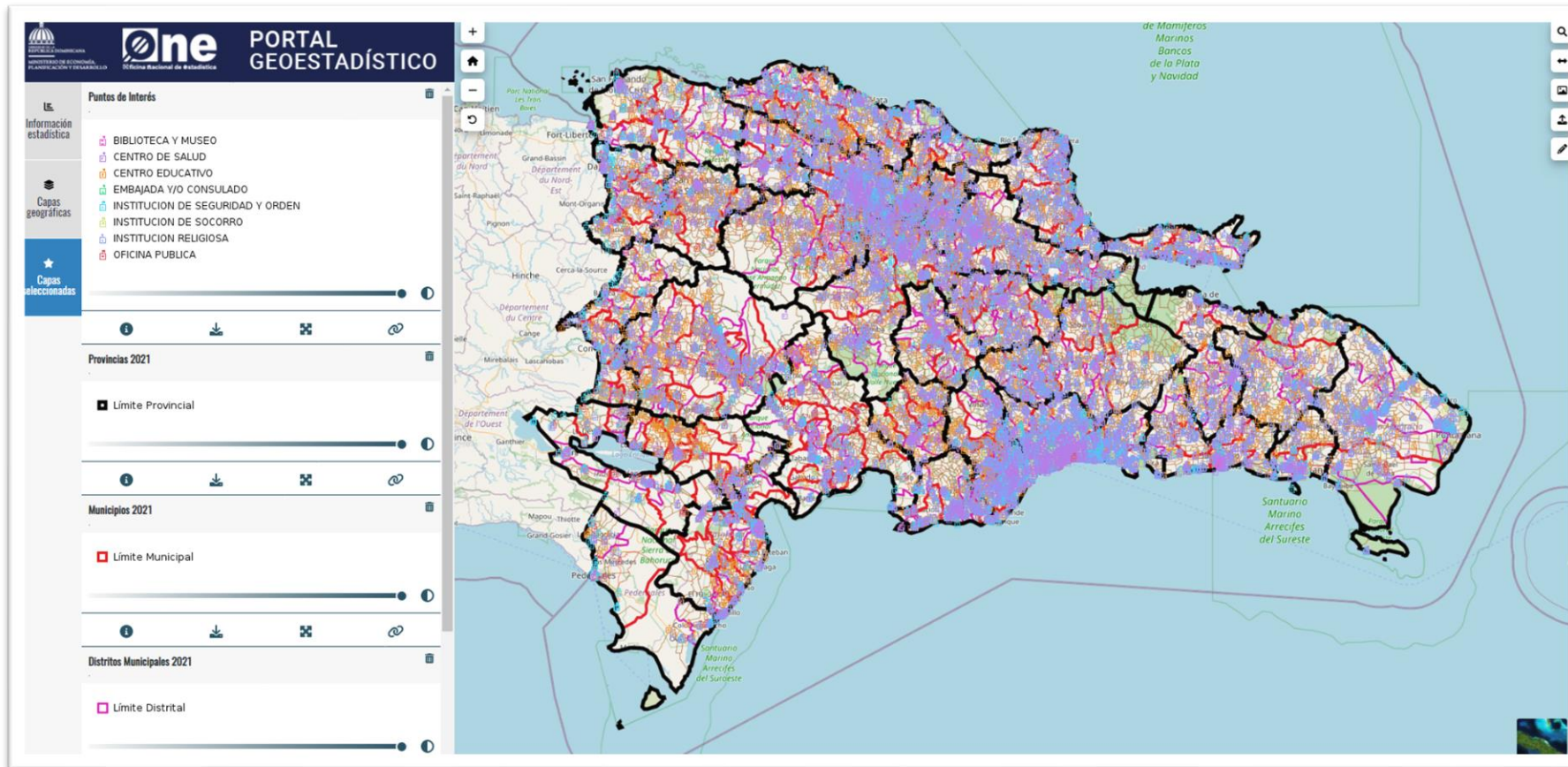


DATOS ESTADÍSTICOS DISPONIBLES

Información estadística	▼ Censos históricos
Capas geográficas	Población total por provincia, según sexo 1920 - 2022
Capas geográficas	Población total por municipio, según sexo 1920 - 2022
Capas geográficas	Población total por distrito municipal, según sexo 2002 - 2022
Capas seleccionadas	Cantidad de hogares por distrito municipal 2002 - 2022
Capas seleccionadas	Cantidad de viviendas por distrito municipal 2002 - 2022



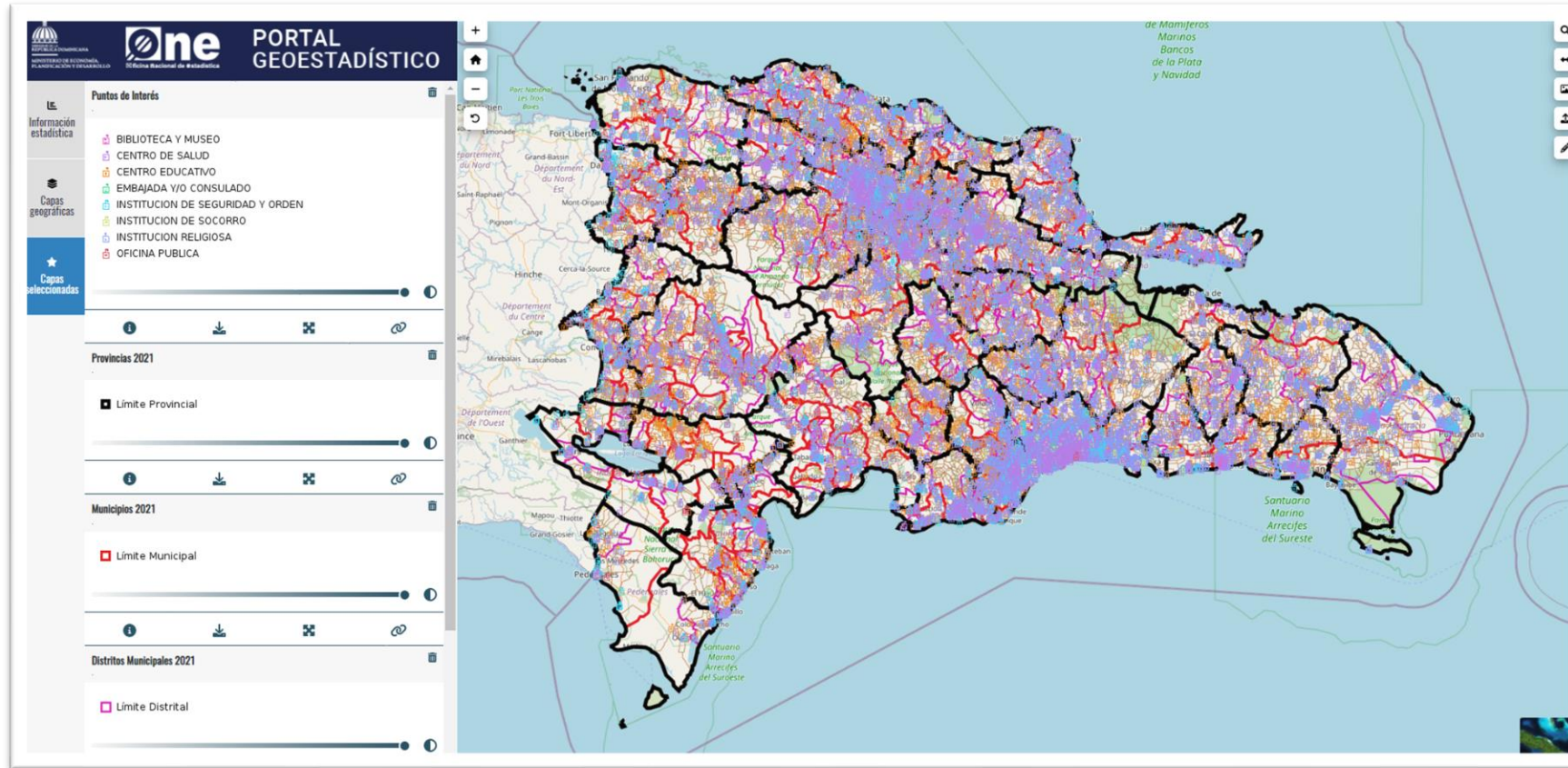
DATOS ESPACIALES DISPONIBLES



- ✓ Red vial interurbana
- ✓ Hidrografías
- ✓ Zonas urbanas
- ✓ Puntos de interés
- ✓ Delimitación territorial
- ✓ División Política Administrativa



DATOS ESPACIALES DISPONIBLES (PUNTOS DE INTERÉS)



- Centros Educativos • Actividades
- Universidades • Comerciales
- Centros de Salud • Plazas Comerciales
- Oficinas Públicas • Centros Deportivos
- Embajadas • Clubes
- Instituciones • Bibliotecas
- Religiosas • Partidos Políticos
- Instituciones Financieras
- Instituciones Militares
- Instituciones de socorro



MANTENER LA SOSTENIBILIDAD DEL GEOPORTAL EN EL TIEMPO



AVANCES

DATOS ESTADÍSTICOS EN PROCESO DE GEOCODIFICACIÓN

Demográficos

Datos de población, estimaciones y proyecciones demográficas, migración y hogares.



Sociales

Estadísticas de trabajo, educación, salud, protección social, asentamientos humanos,



Económicos

Estadísticas sectoriales, empresariales, agropecuarias, forestales y pesqueras, registro de edificaciones.



Cultura, ocio, pobreza y desigualdad, Encuesta Nacional de Hogares (ENHOGAR).

DESAFÍOS

Elaborar las directrices esenciales para la codificación de los diversos registros administrativos generados en el país que tienen potencial para ser georreferenciados.

Integrar en el Sistema Estadístico Nacional a todas las instituciones que generan datos estadísticos con capacidad de georreferenciación.

Lograr el procesamiento de las estadísticas vitales, con fines estadísticos de manera que se puedan crear indicadores para toma de decisión.



Gracias

