

# **PIB dos Municípios**

## **Análise Geográfica**

Rio de Janeiro, 14 de dezembro de 2018

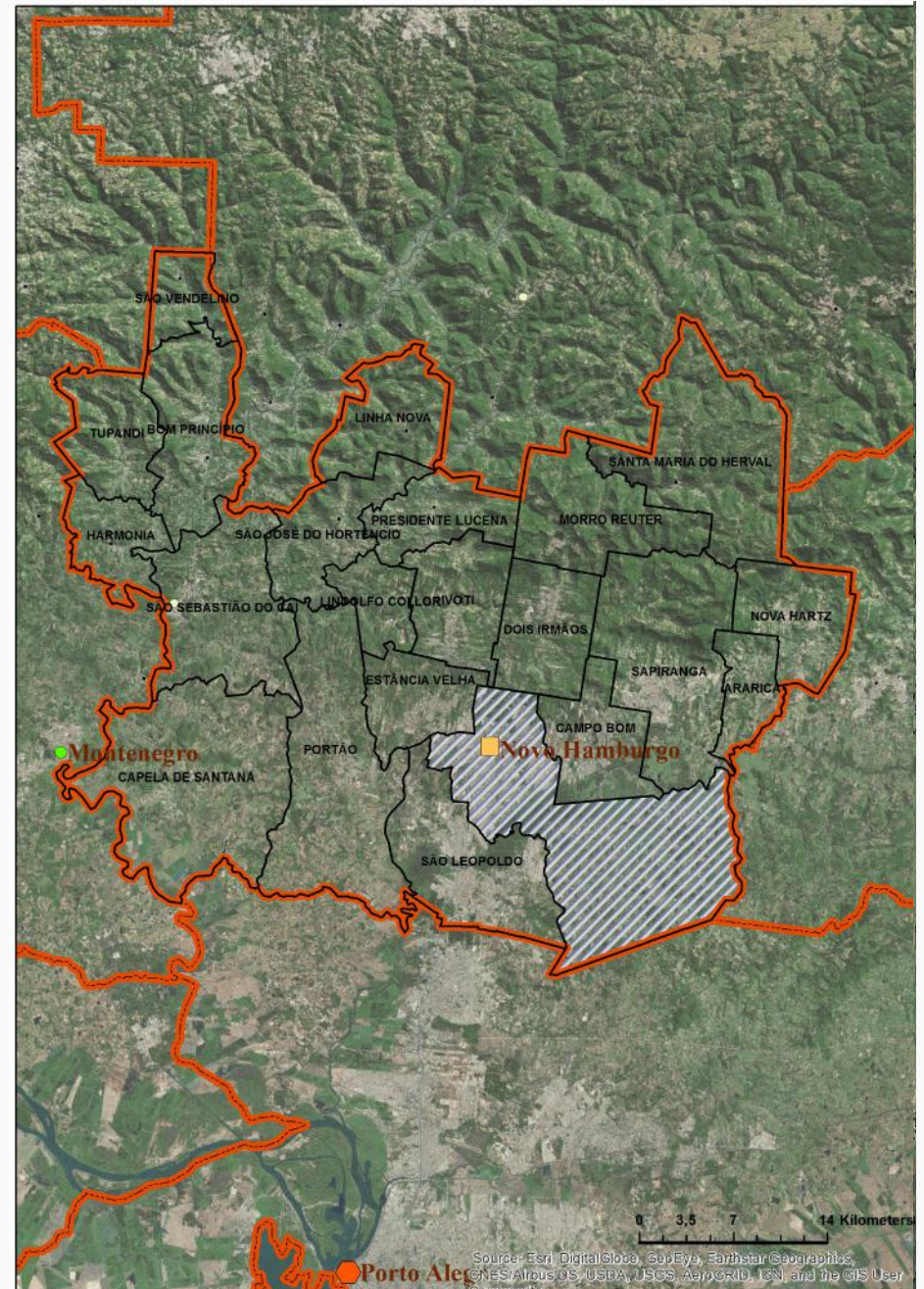
# O que significa analisar geograficamente o PIB dos Municípios?

Identificar padrões nos dados georreferenciados do PIB, interpretando sua distribuição em diferentes escalas espaciais, em conjunto com outras características e feições do território – limites político-administrativos, rede urbana, rede de transportes e energia, regiões etc.

Dois instrumentos de análise geográfica são particularmente importantes: **(1) tipologias** e **(2) recortes regionais (regiões)**

(1) As tipologias **classificam os municípios** segundo certos critérios estatísticos ou morfológicos (Ex.: hierarquia urbana, tipologia rural-urbano etc.)

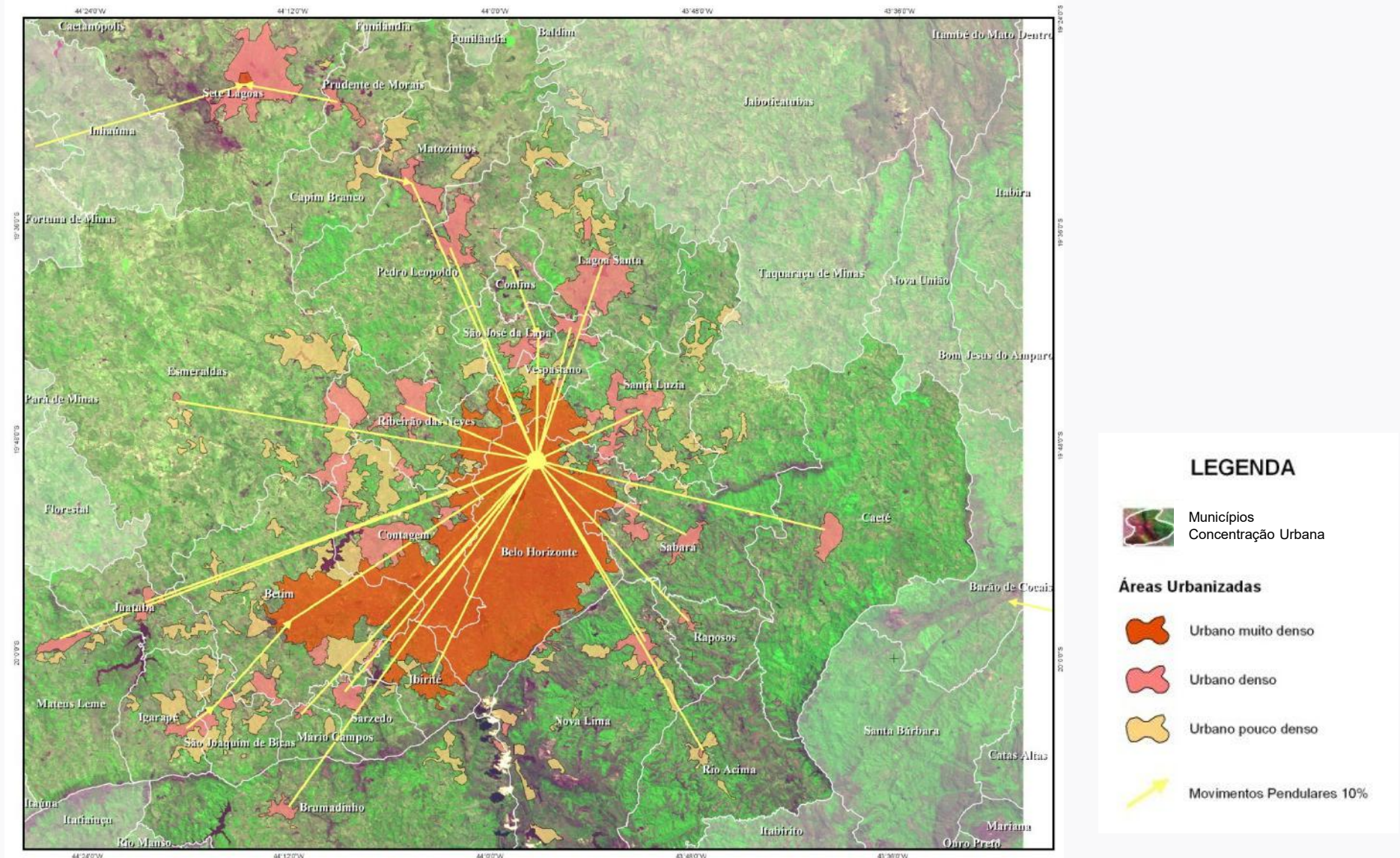
(2) Os recortes (ou simplesmente regiões) **agrupam os municípios** contíguos, por vezes com a identificação de polos (Ex.: Regiões Geográficas Imediatas, Regiões Geográficas Intermediárias)





# O que significa analisar geograficamente o PIB dos Municípios?

## Concentrações Urbanas



# Multiescalaridade regional

Como as regiões são, conceitualmente, **agregados de unidades espaciais de mesma ordem**, existe a possibilidade de se trabalhar com **regiões de diferentes escalas**.

**Regiões Geográficas Imediatas**



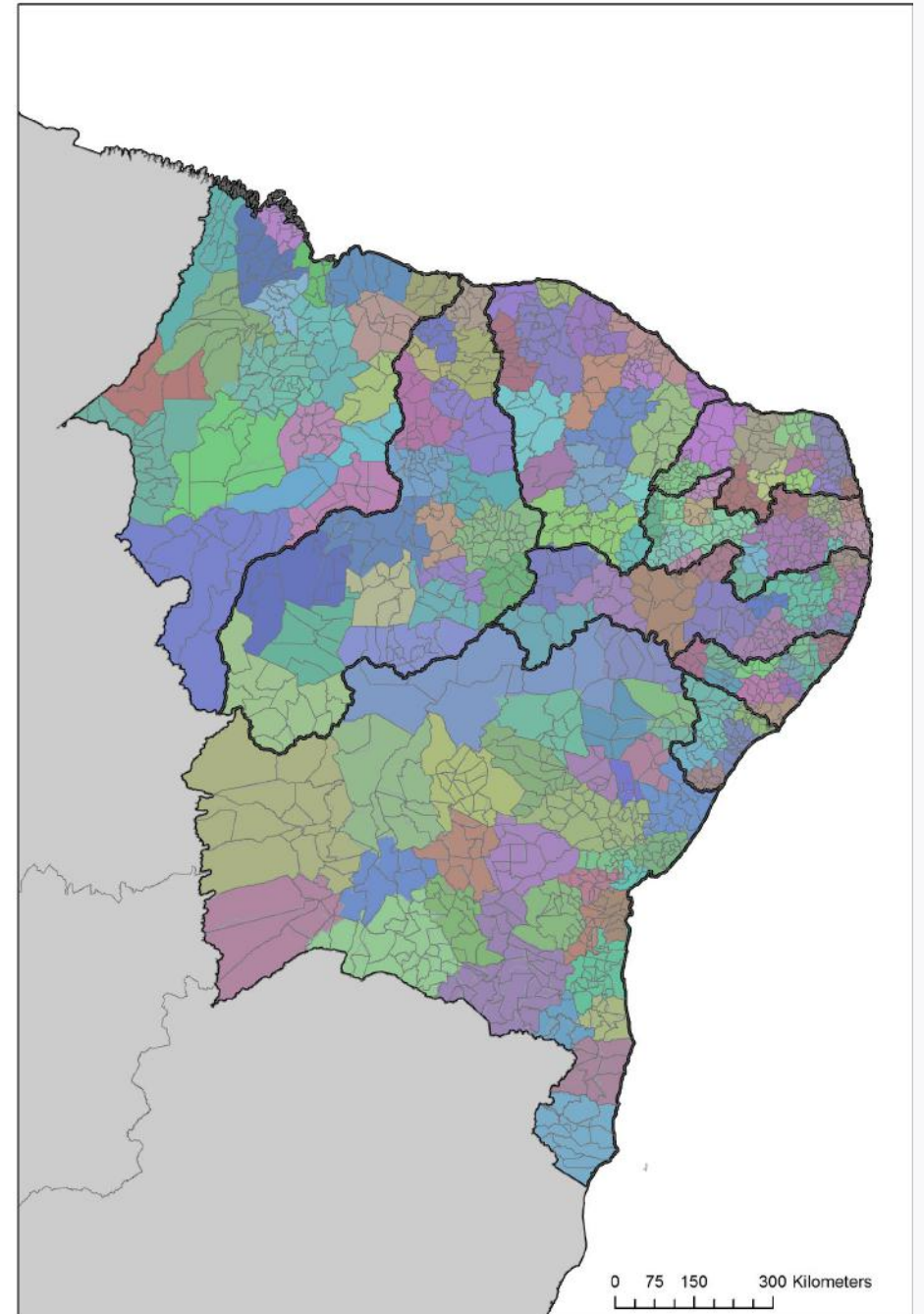
agregados de Municípios

**Grandes Regiões**

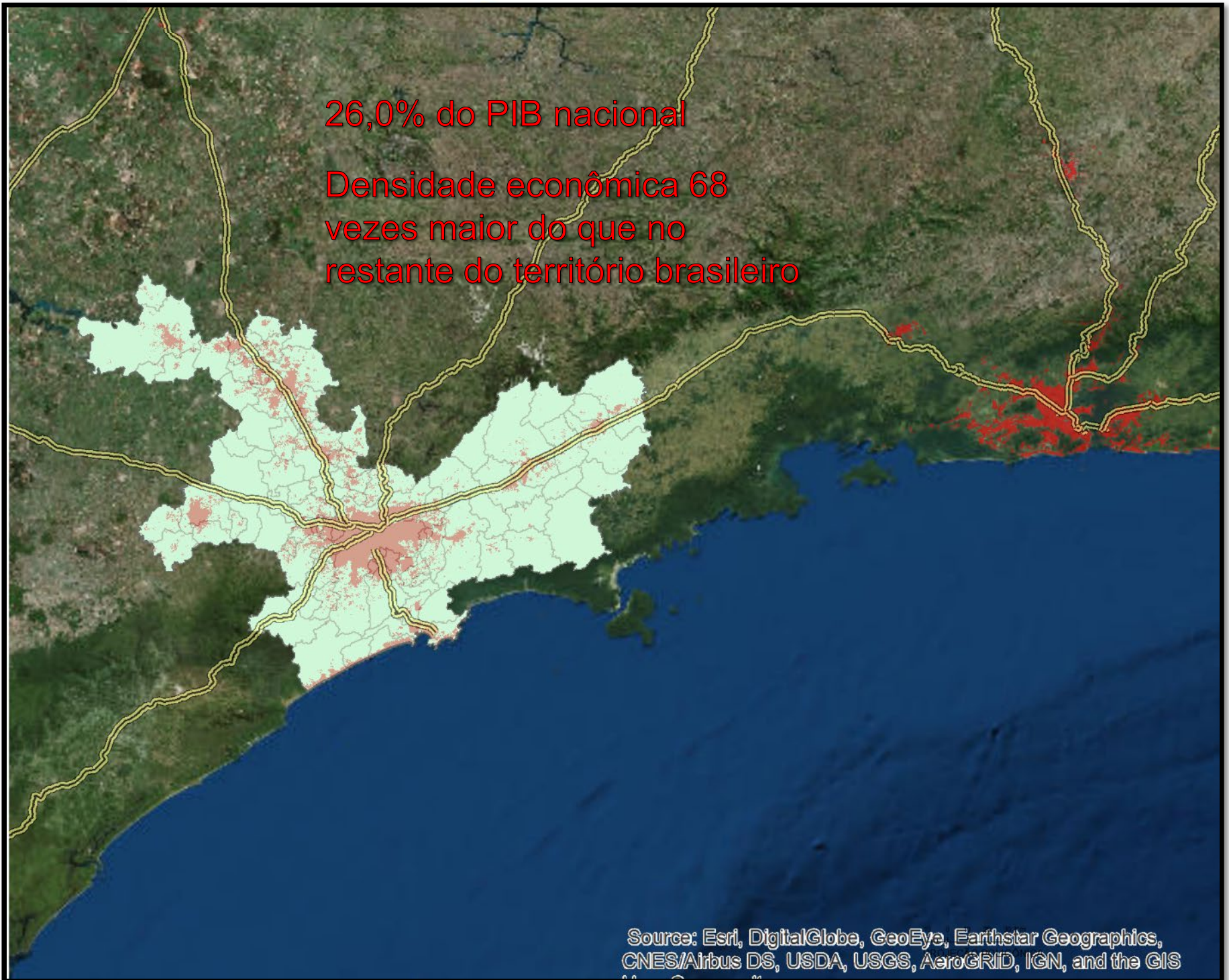


agregados de Estados

Daí ser possível falar, por exemplo, das Regiões Geográficas Imediatas da Grande Região Nordeste.



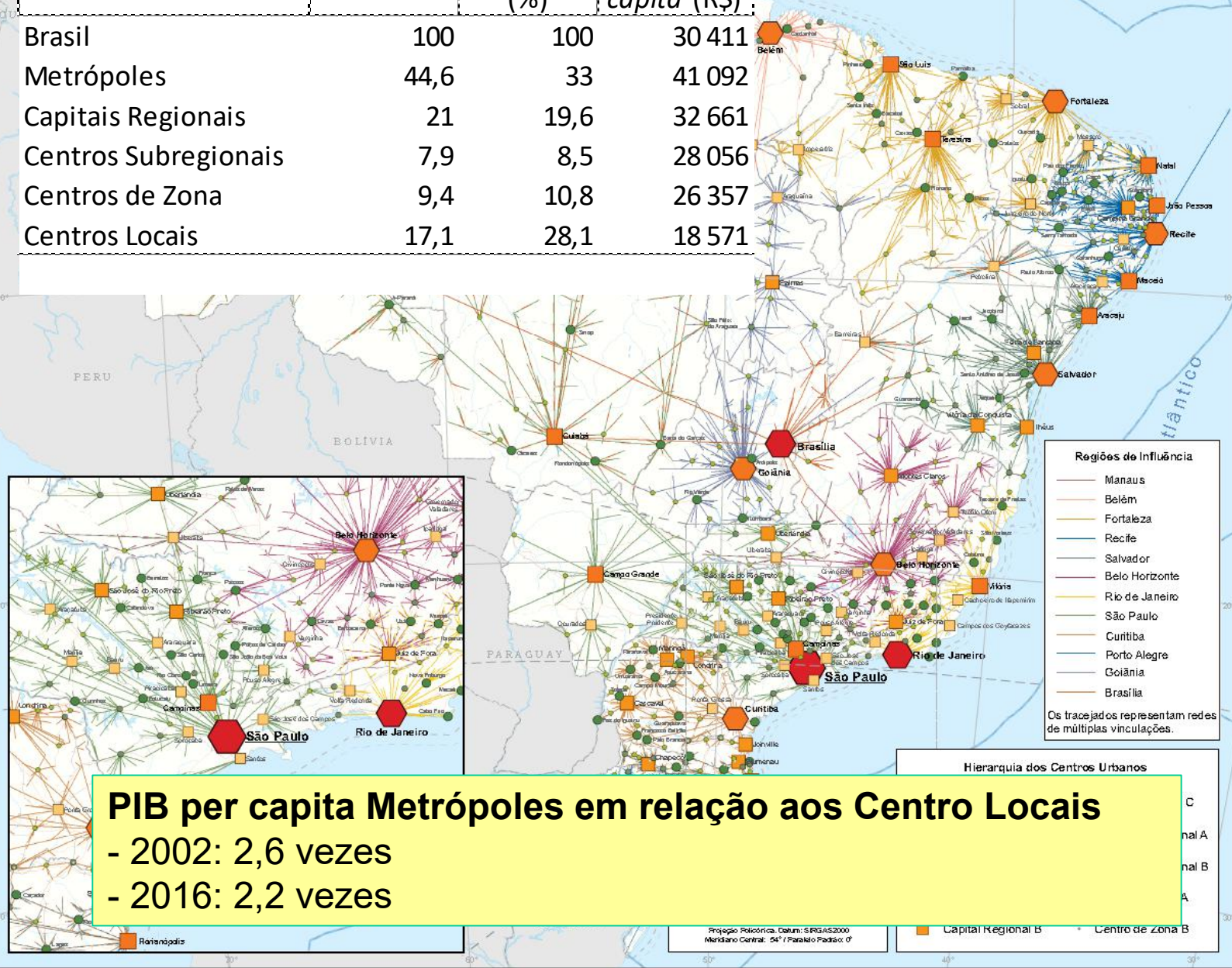






## PIB, População e PIB per capita segundo hierarquia urbana - 2016

Hierarquia Urbana	PIB (%)	População (%)	PIB per capita (R\$)
Brasil	100	100	30 411
Metrópoles	44,6	33	41 092
Capitais Regionais	21	19,6	32 661
Centros Subregionais	7,9	8,5	28 056
Centros de Zona	9,4	10,8	26 357
Centros Locais	17,1	28,1	18 571



**Regiões de Influência**

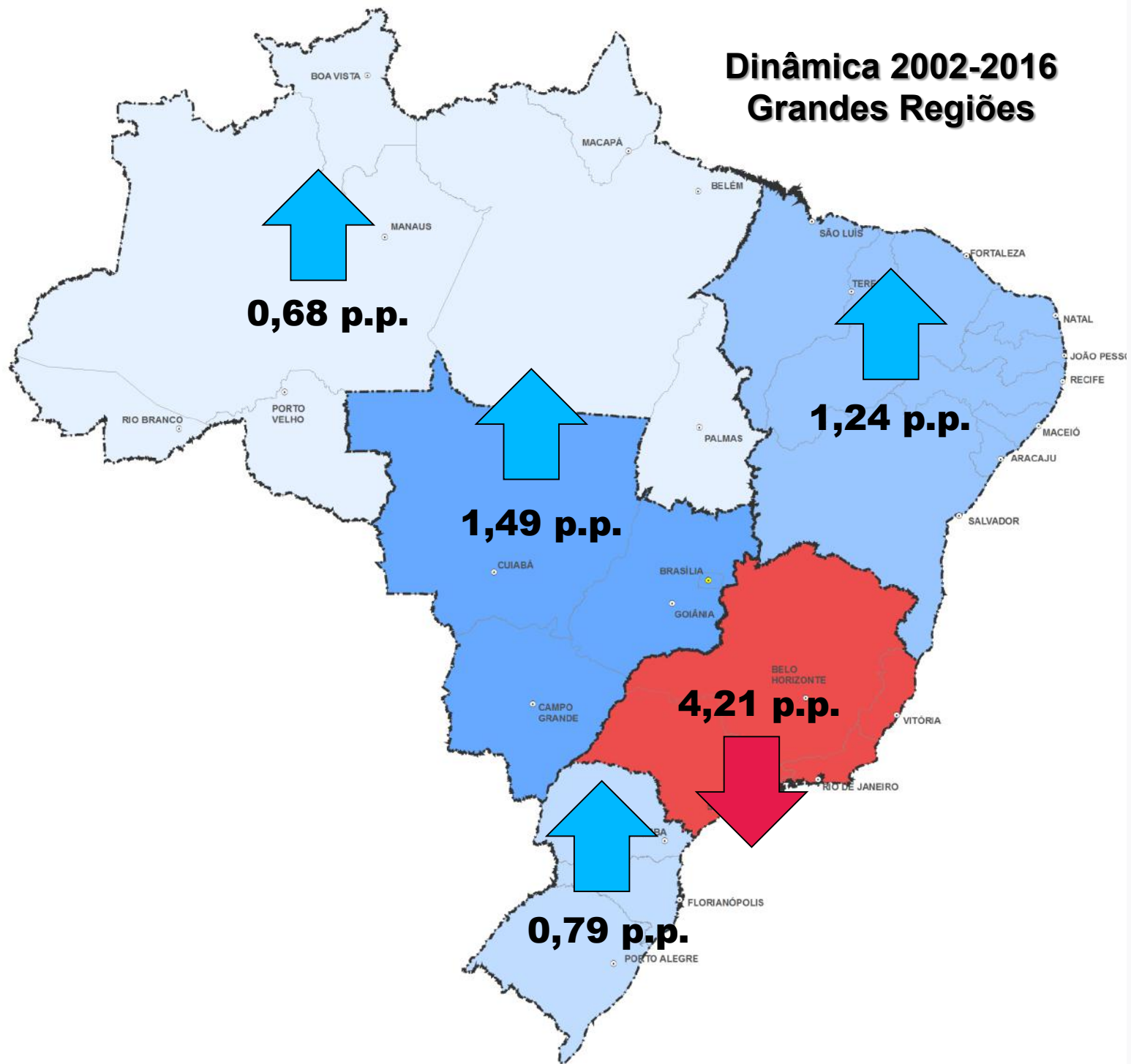
- Manaus
- Belém
- Fortaleza
- Recife
- Salvador
- Belo Horizonte
- Rio de Janeiro
- São Paulo
- Curitiba
- Porto Alegre
- Goiânia
- Brasília

Os traçados representam redes de múltiplas vinculações.

**Hierarquia dos Centros Urbanos**

**PIB per capita Metrópoles em relação aos Centro Locais**

- 2002: 2,6 vezes
- 2016: 2,2 vezes

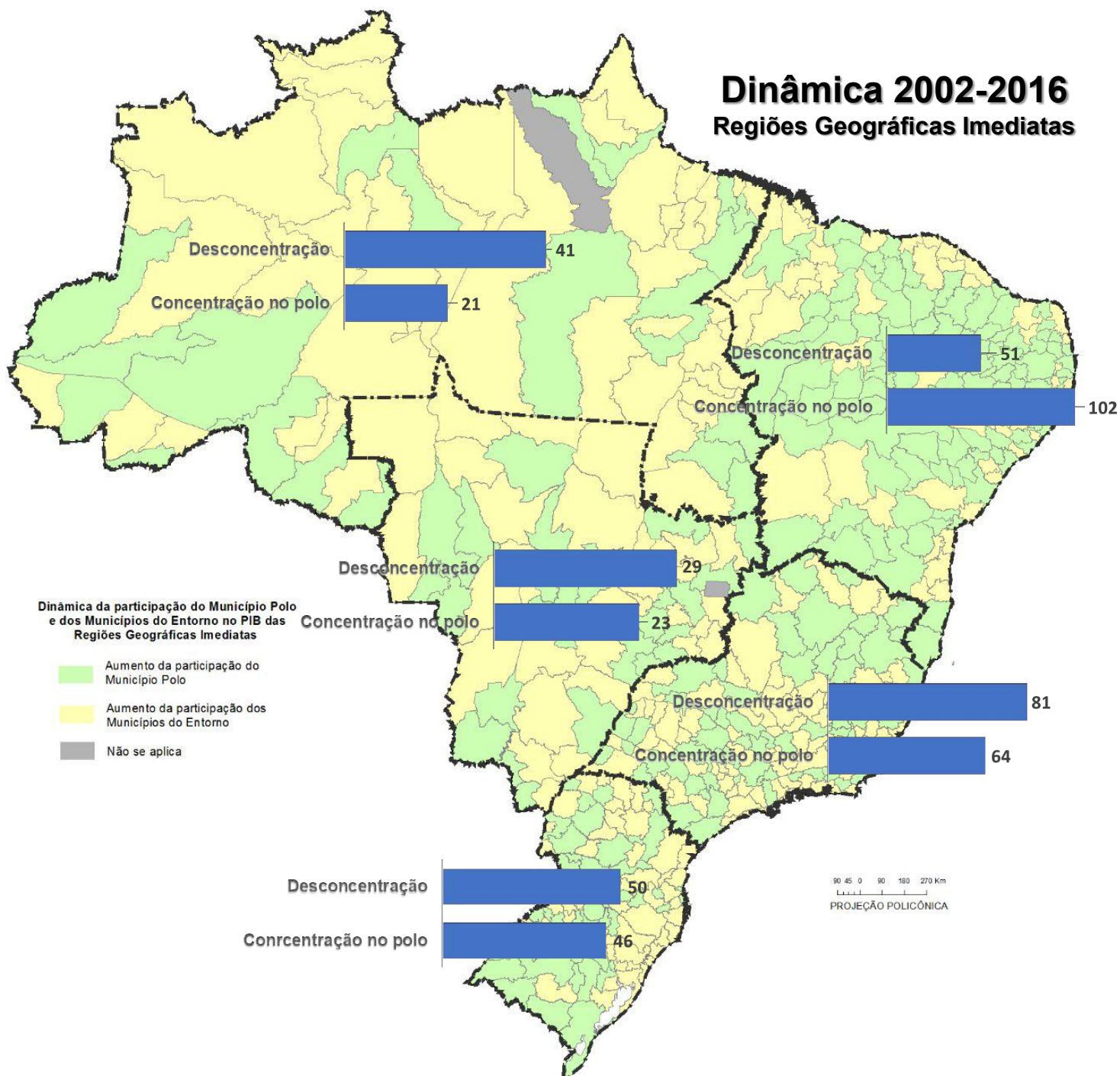


	PIB (Mil R\$)			
	2002	%	2016	%
<b>Brasil</b>	<b>1.488.787.276,03</b>	<b>100,00%</b>	<b>6.267.205.000,00</b>	<b>100,00%</b>
<b>Regiões Geográficas Imediatas</b>				
Municípios Polo	914.790.325,57	61,45%	3.691.033.574,03	58,89%
Municípios de Entorno	573.996.950,46	38,55%	2.576.171.425,97	41,11%

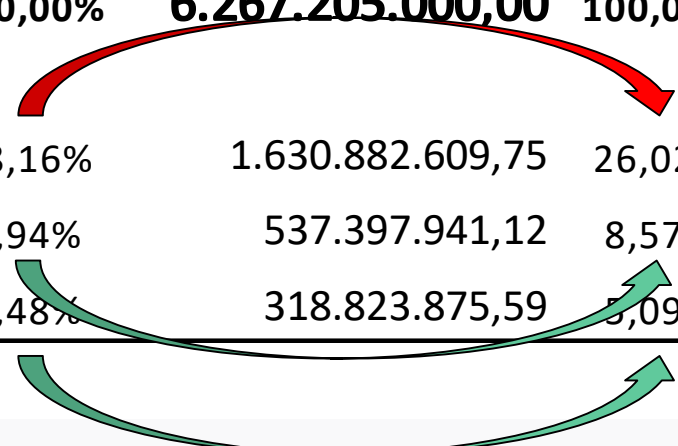


## Dinâmica 2002-2016

### Regiões Geográficas Imediatas



	PIB (Mil R\$)			
	2002	%	2016	%
<b>Brasil</b>	<b>1.488.787.276,03</b>	<b>100,00%</b>	<b>6.267.205.000,00</b>	<b>100,00%</b>
<b>Recortes Selecionados</b>				
Cidade-Região de São Paul	419.225.849,47	28,16%	1.630.882.609,75	26,02%
Amazônia Legal	103.374.269,43	6,94%	537.397.941,12	8,57%
Semiárido	66.650.436,85	4,48%	318.823.875,59	5,09%





### Grandes Concentrações Urbanas: Maiores perdas em p.p na participação do PIB Nacional 2002 - 2016

Nome Concentração Urbana	População 2016 (hab)	Participação no total do PIB nacional 2016	Ordem da participação no total do PIB nacional 2016	Participação no total do PIB nacional 2002	Ordem no total nacional 2002	Varição P.P
São Paulo/SP	21.183.438	17,65%	1	19,61%	1	-1,96%
Rio de Janeiro/RJ	12.340.927	7,76%	2	8,77%	2	-1,01%
São José dos Campos/SP	1.558.233	1,17%	11	1,61%	9	-0,44%
Baixada Santista/SP	1.689.184	0,98%	15	1,12%	13	-0,14%
Vitória/ES	1.813.977	0,97%	16	1,11%	14	-0,14%
Porto Alegre/RS	3.922.126	2,53%	5	2,65%	5	-0,12%
Belo Horizonte/MG	5.204.581	2,78%	4	2,87%	4	-0,09%

### Grandes Concentrações Urbanas: Maiores ganhos em p.p na participação do PIB Nacional 2002 - 2016

Nome Concentração Urbana	População 2016 (hab)	Participação no total do PIB nacional 2016	Ordem da participação no total do PIB nacional 2016	Participação no total do PIB nacional 2002	Ordem no total nacional 2002	Varição P.P
Jundiaí/SP	780.927	1,05%	14	0,71%	17	0,34%
Brasília/DF	3.886.702	3,93%	3	3,75%	3	0,18%
Fortaleza/CE	3.567.037	1,30%	10	1,15%	12	0,15%
Goiânia/GO	2.354.512	1,07%	13	0,94%	15	0,13%
Cuiabá/MT	856.706	0,47%	25	0,36%	31	0,11%
Florianópolis/SC	1.004.302	0,58%	19	0,50%	22	0,08%
São Luís/MA	1.409.162	0,50%	22	0,42%	26	0,08%

### Médias Concentrações Urbanas: Maiores perdas em p.p na participação do PIB Nacional 2002 - 2016

Nome Concentração Urbana	População 2016 (hab)	Participação no total do PIB nacional 2016	Ordem da participação no total do PIB nacional 2016	Participação no total do PIB nacional 2002	Ordem no total nacional 2002	Varição P.P
Campos dos Goytacazes/RJ	522.070	0,34%	35	0,85%	16	-0,52%
Macaé - Rio das Ostras/RJ	454.872	0,39%	32	0,67%	18	-0,28%
Volta Redonda - Barra Mansa, Ipatinga/MG	467.861	0,25%	41	0,41%	27	-0,16%
Cabo Frio/RJ	552.081	0,24%	44	0,36%	33	-0,12%
Caxias do Sul/RS	371.510	0,18%	58	0,27%	41	-0,08%
Mogi Guaçu - Mogi Mirim/SP	553.896	0,39%	31	0,45%	23	-0,06%
	251.227	0,15%	68	0,21%	49	-0,06%

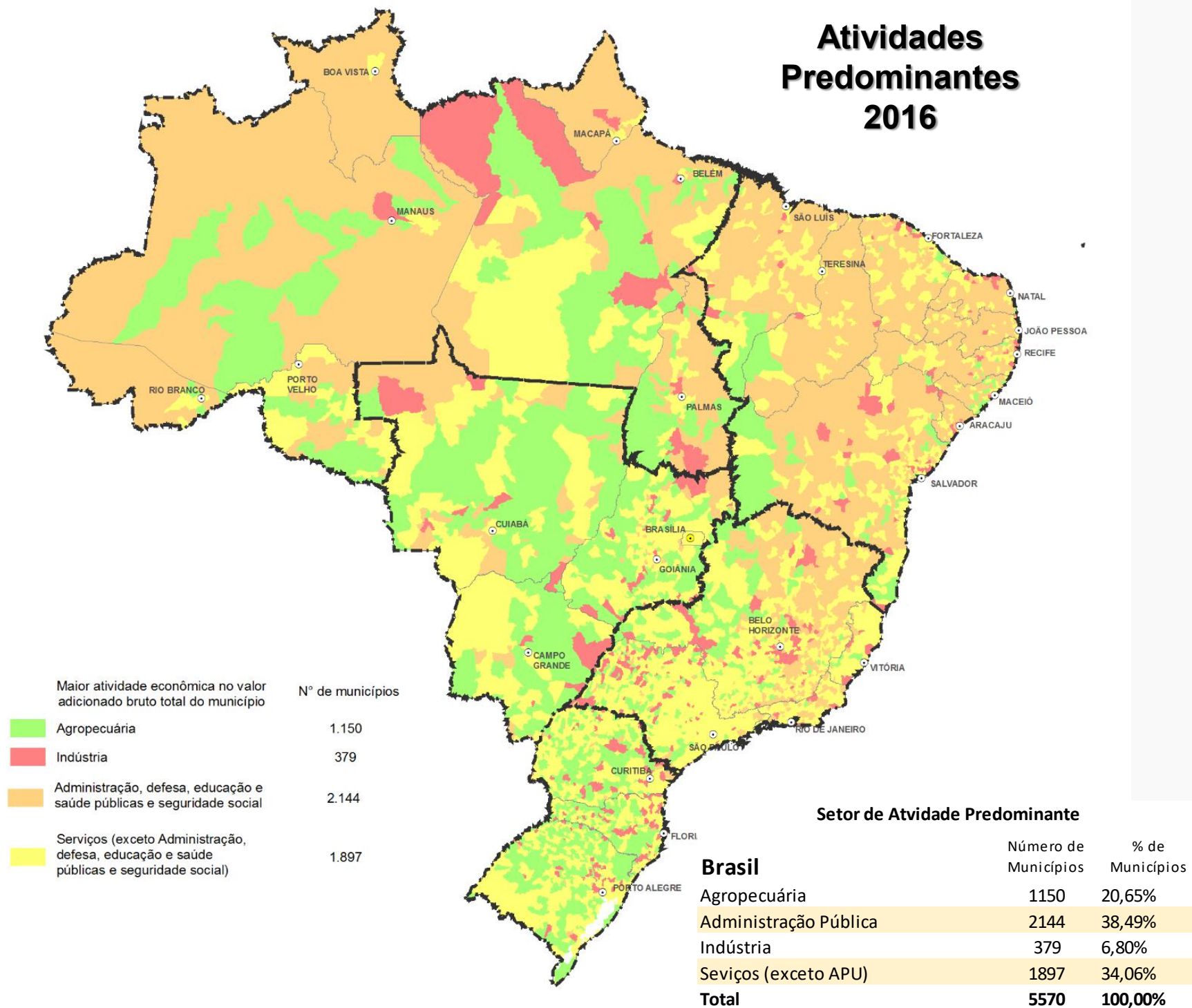
### Médias Concentrações Urbanas: Maiores ganhos em p.p na participação do PIB Nacional 2002 - 2016

Nome Concentração Urbana	População 2016 (hab)	Participação no total do PIB nacional 2016	Ordem da participação no total do PIB nacional 2016	Participação no total do PIB nacional 2002	Ordem no total nacional 2002	Varição P.P
Itajaí - Balneário Camboriú/SC	570.836	0,50%	23	0,25%	44	0,25%
Uberlândia	669.672	0,52%	21	0,36%	32	0,16%
Parauapebas	196.259	0,20%	55	0,09%	96	0,11%
Maringá/PR	616.452	0,33%	36	0,24%	45	0,09%
Porto Velho/RO	535.938	0,24%	43	0,16%	62	0,08%
Marabá	266.932	0,12%	91	0,05%	140	0,07%
Feira de Santana	622.639	0,21%	51	0,15%	67	0,06%



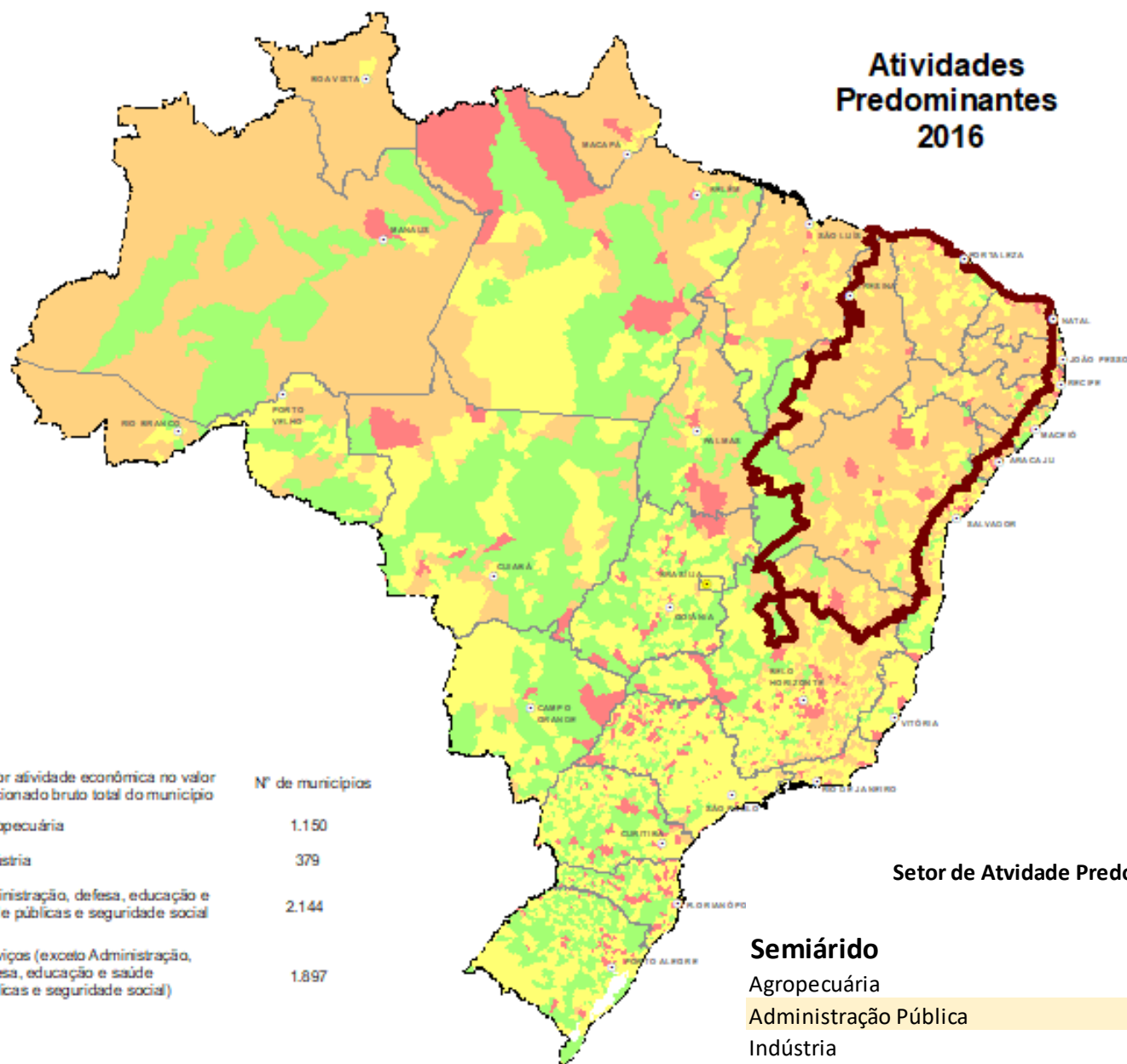
	Agropecuária		Indústria		Serviços (Exceto APU)		APU	
	% em 2002	% em 2016	% em 2002	% em 2016	% em 2002	% em 2016	% em 2002	% em 2016
<b>Brasil</b>	<b>100,0%</b>	<b>100,0%</b>	<b>100,0%</b>	<b>100,0%</b>	<b>100,0%</b>	<b>100,0%</b>	<b>100,0%</b>	<b>100,0%</b>
<b>Grandes Regiões</b>								
Norte	7,9%	11,1%	5,1%	6,2%	3,5%	3,9%	7,3%	8,3%
Nordeste	20,9%	15,9%	11,7%	13,4%	11,5%	13,0%	19,2%	20,9%
Sudeste	27,7%	24,9%	59,7%	52,9%	61,9%	58,6%	45,8%	40,8%
Sul	27,6%	28,0%	18,1%	20,1%	15,4%	15,8%	12,4%	13,9%
Centro oeste	15,9%	20,1%	5,5%	7,3%	7,6%	8,8%	15,2%	16,1%

# Atividades Predominantes 2016





## Atividades Predominantes 2016



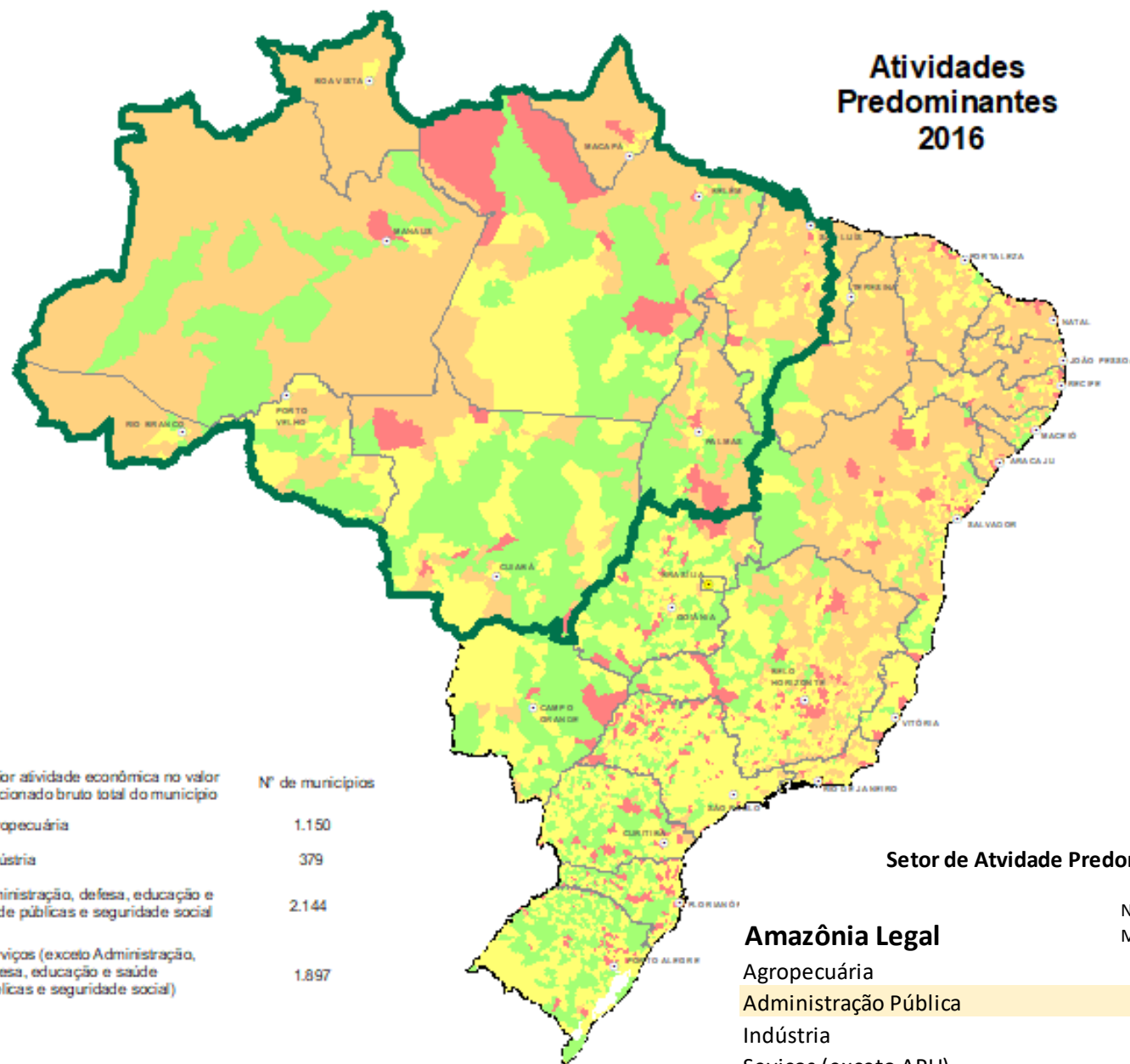
Cor	Descrição	Nº de municípios
Verde	Agropecuária	1.150
Vermelho	Indústria	379
Laranja	Administração, defesa, educação e saúde públicas e seguridade social	2.144
Amarelo	Serviços (exceto Administração, defesa, educação e saúde públicas e seguridade social)	1.897

### Setor de Atividade Predominante

#### Semiárido

Setor	Número de Municípios	% de Municípios
Agropecuária	34	2,69%
Administração Pública	1026	81,30%
Indústria	36	2,85%
Serviços (exceto APU)	166	13,15%
<b>Total</b>	<b>1262</b>	<b>100,00%</b>

## Atividades Predominantes 2016



Maior atividade econômica no valor adicionado bruto total do município	
<span style="color: green;">■</span> Agropecuária	Nº de municípios: 1.150
<span style="color: red;">■</span> Indústria	379
<span style="color: orange;">■</span> Administração, defesa, educação e saúde públicas e seguridade social	2.144
<span style="color: yellow;">■</span> Serviços (exceto Administração, defesa, educação e saúde públicas e seguridade social)	1.897

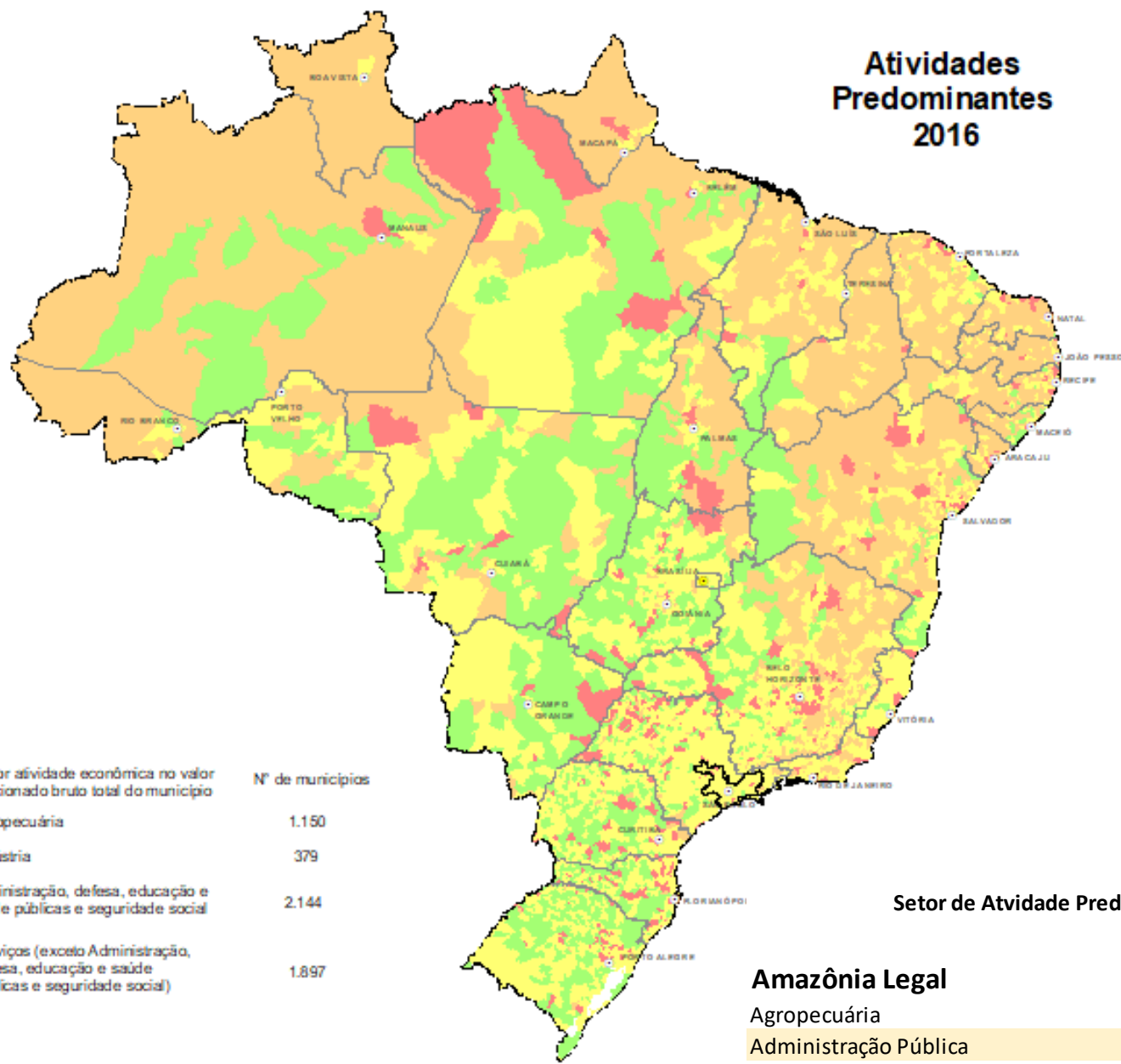
### Setor de Atividade Predominante

#### Amazônia Legal

	Número de Municípios	% de Municípios
Agropecuária	184	23,83%
Administração Pública	434	56,22%
Indústria	30	3,89%
Serviços (exceto APU)	124	16,06%
<b>Total</b>	<b>772</b>	<b>100,00%</b>



## Atividades Predominantes 2016

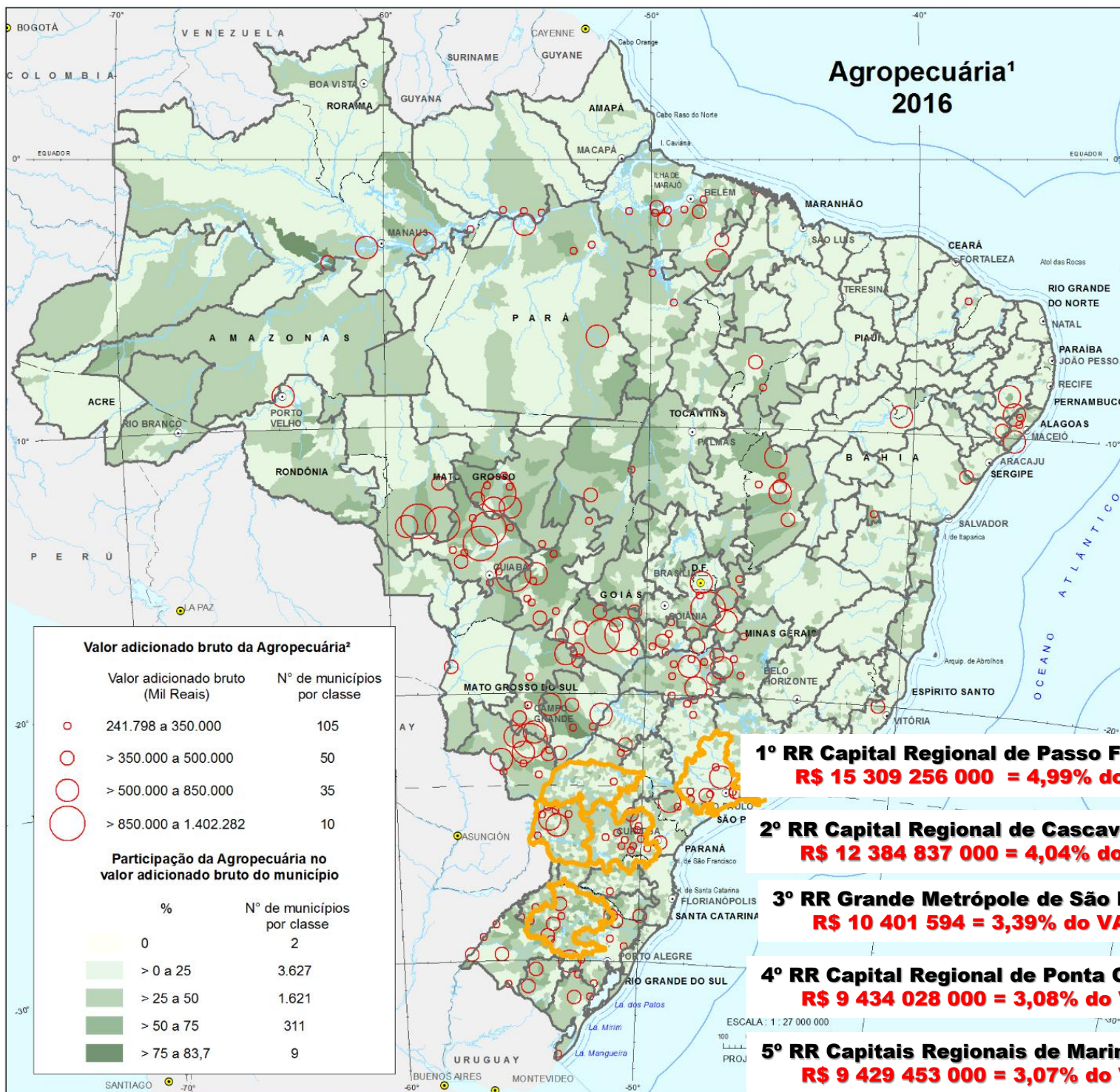


Maiores atividades econômicas no valor adicionado bruto total do município	Nº de municípios
<span style="color: green;">■</span> Agropecuária	1.150
<span style="color: red;">■</span> Indústria	379
<span style="color: orange;">■</span> Administração, defesa, educação e saúde públicas e seguridade social	2.144
<span style="color: yellow;">■</span> Serviços (exceto Administração, defesa, educação e saúde públicas e seguridade social)	1.897

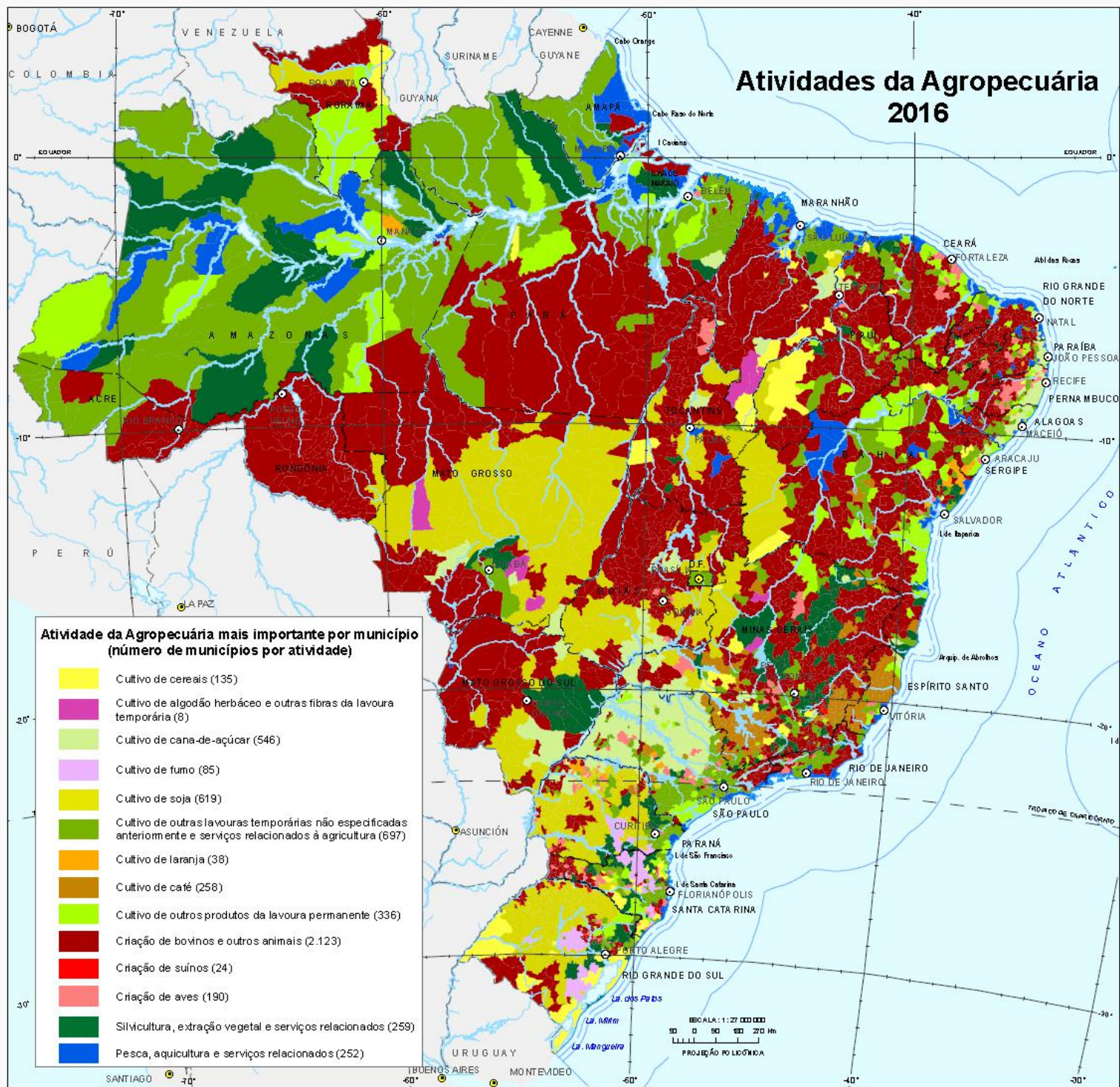
### Sector de Atividade Predominante

#### Amazônia Legal

	Número de Municípios	% de Municípios
Agropecuária	184	23,83%
Administração Pública	434	56,22%
Indústria	30	3,89%
Serviços (exceto APU)	124	16,06%
<b>Total</b>	<b>772</b>	<b>100,00%</b>



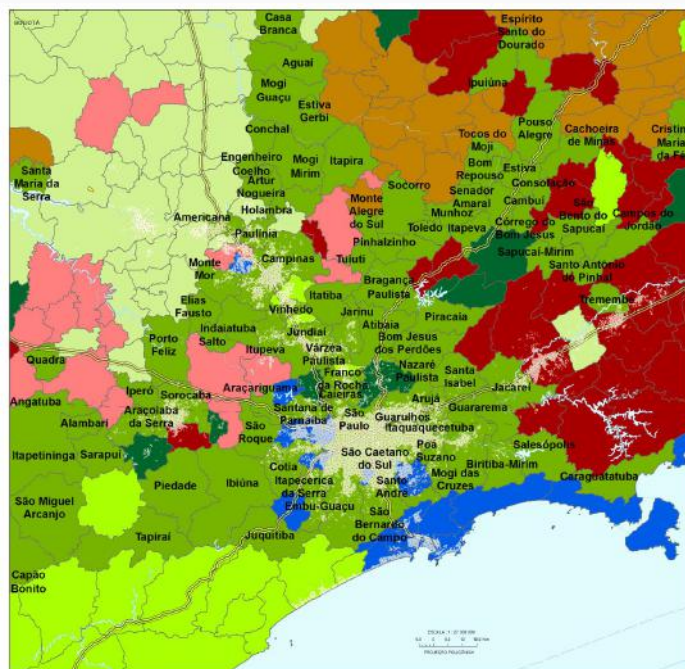




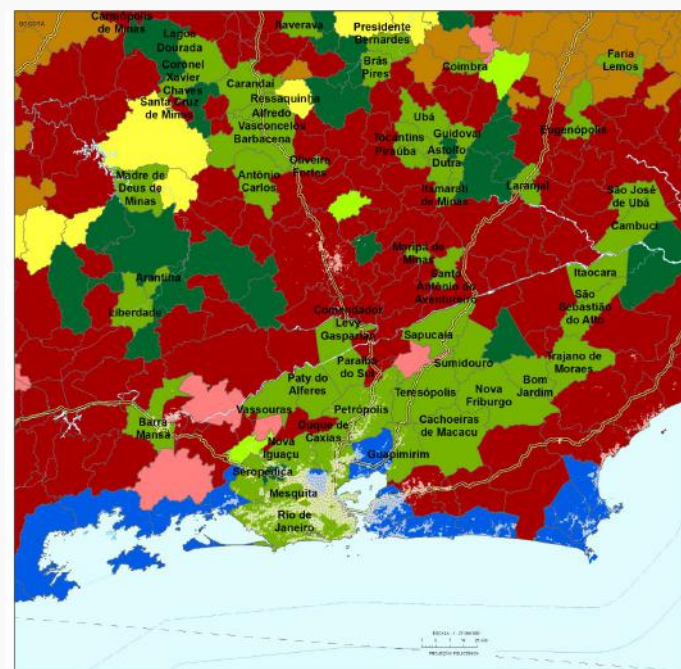


# “Cinturões verdes” ao redor das metrópoles

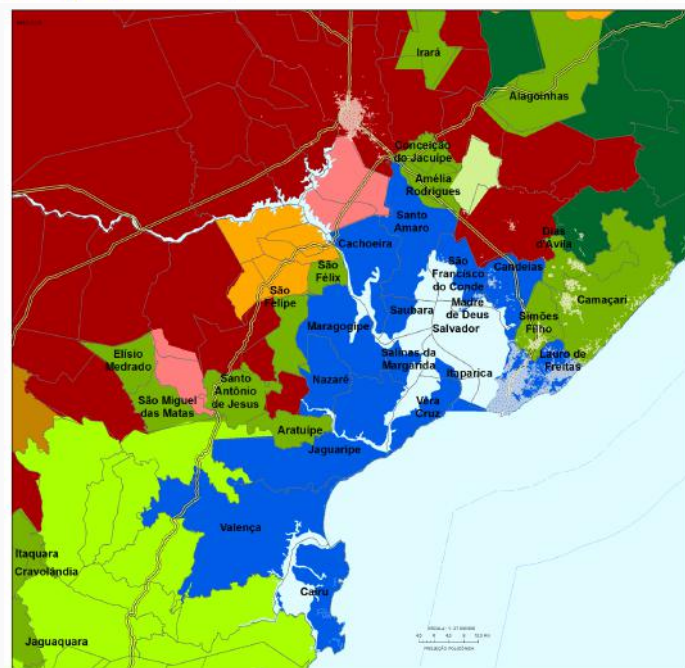
São Paulo



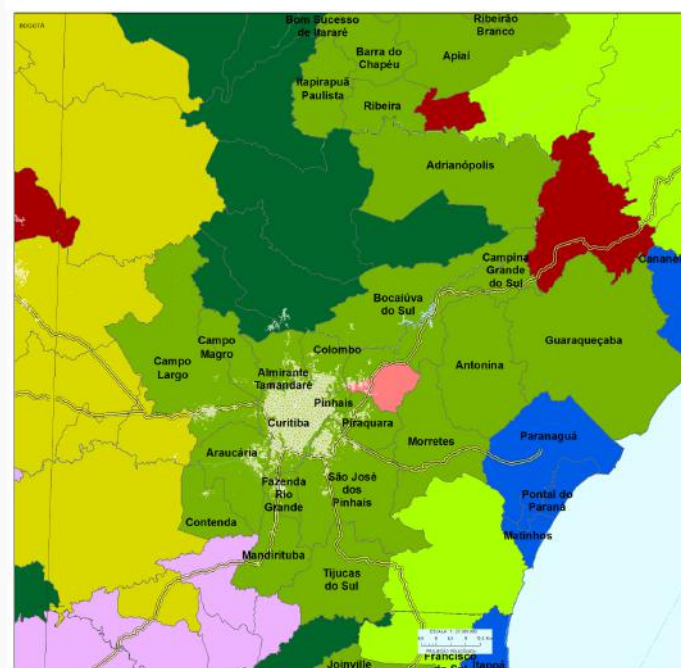
Rio de Janeiro



Salvador

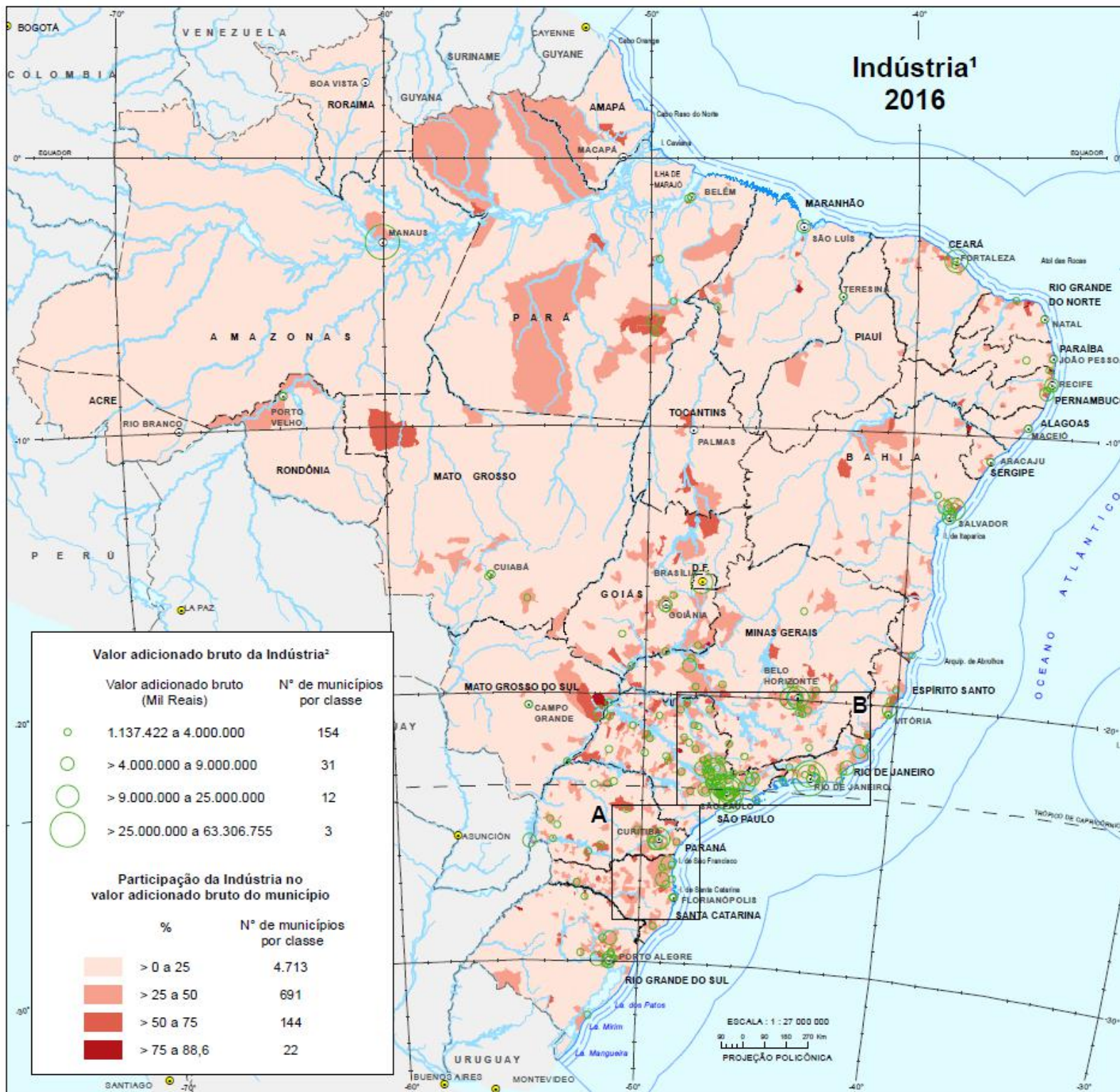


Curitiba

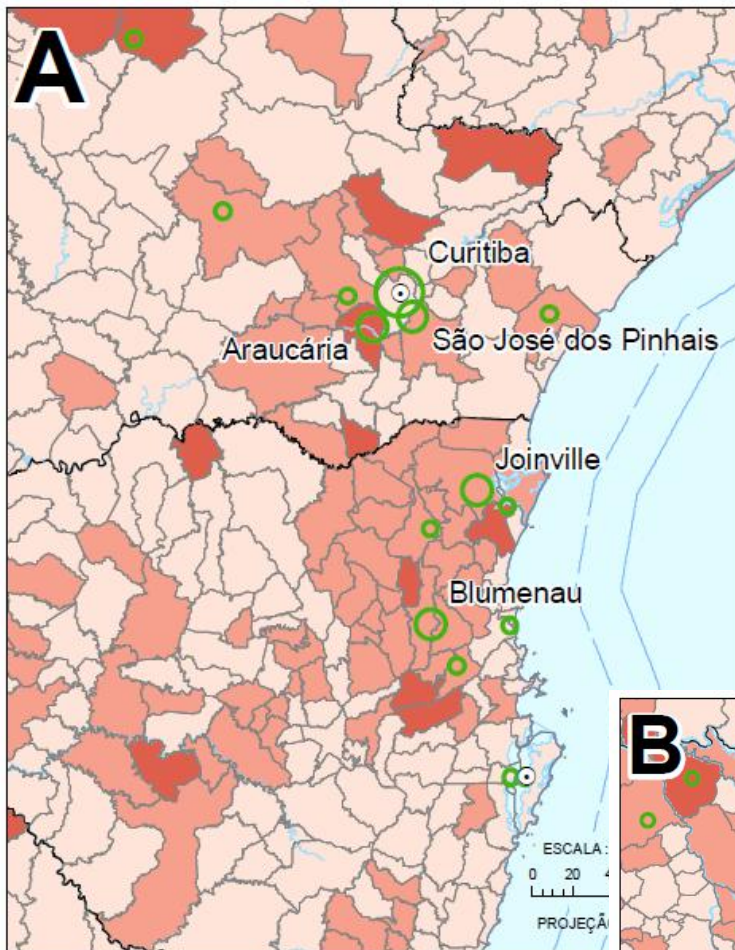




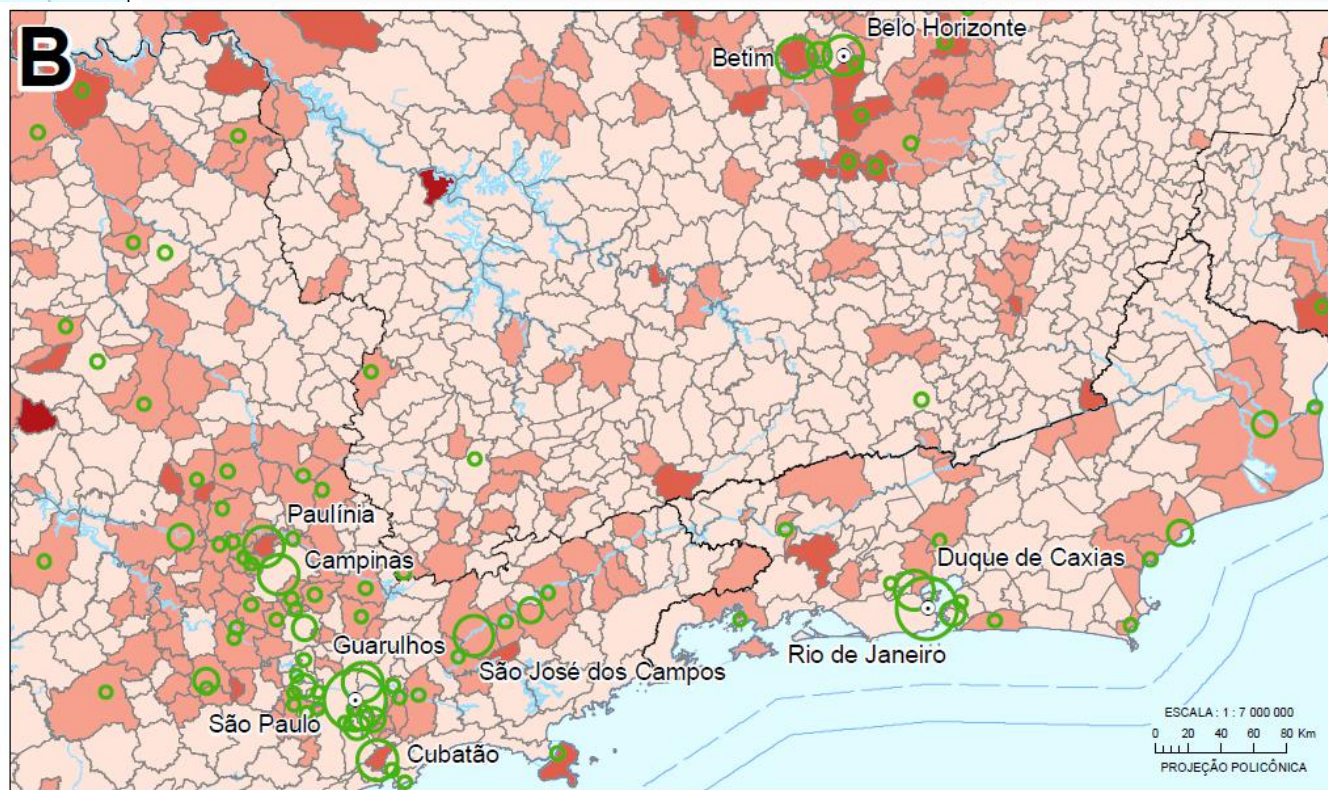
# Indústria<sup>1</sup> 2016



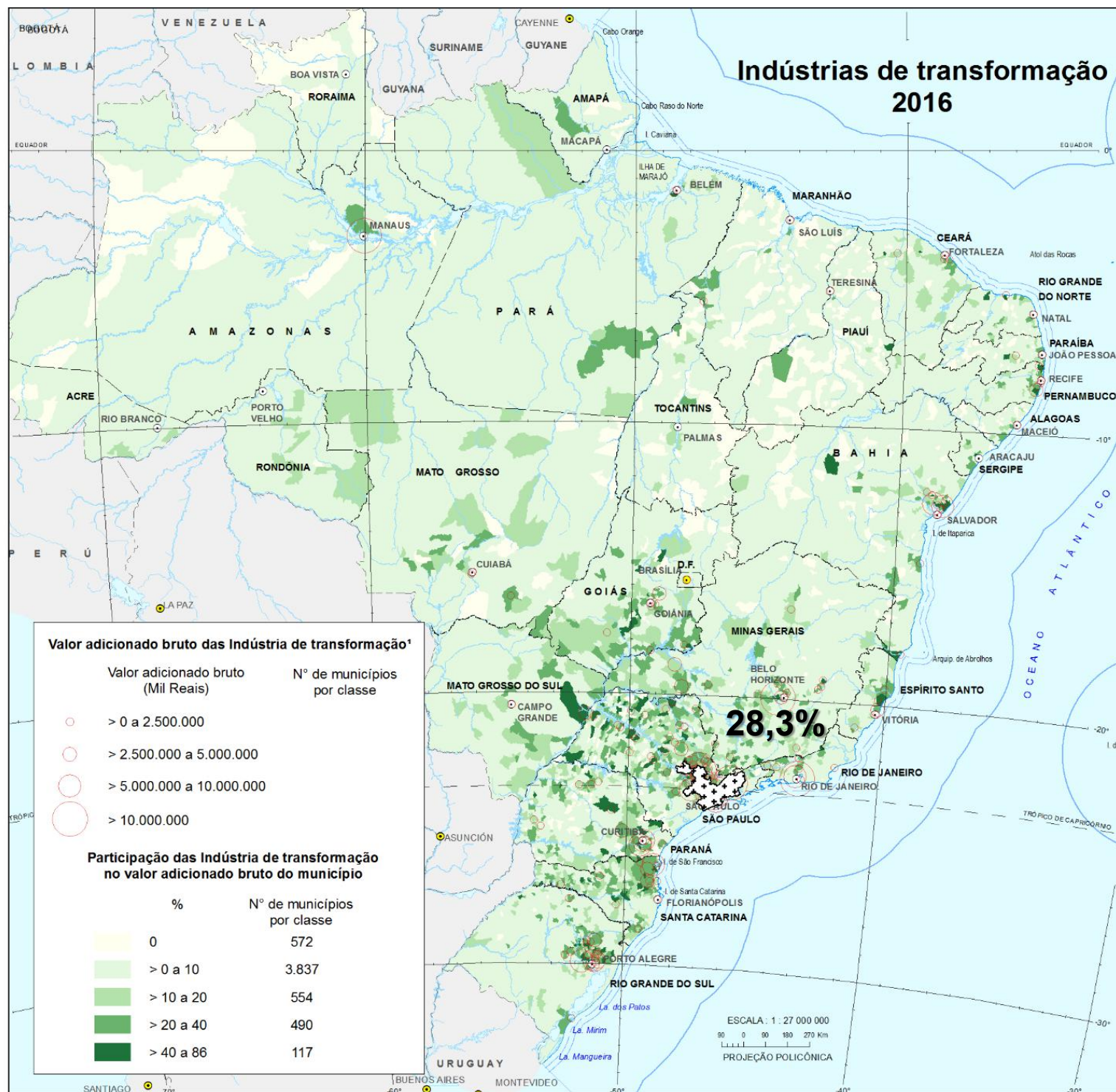




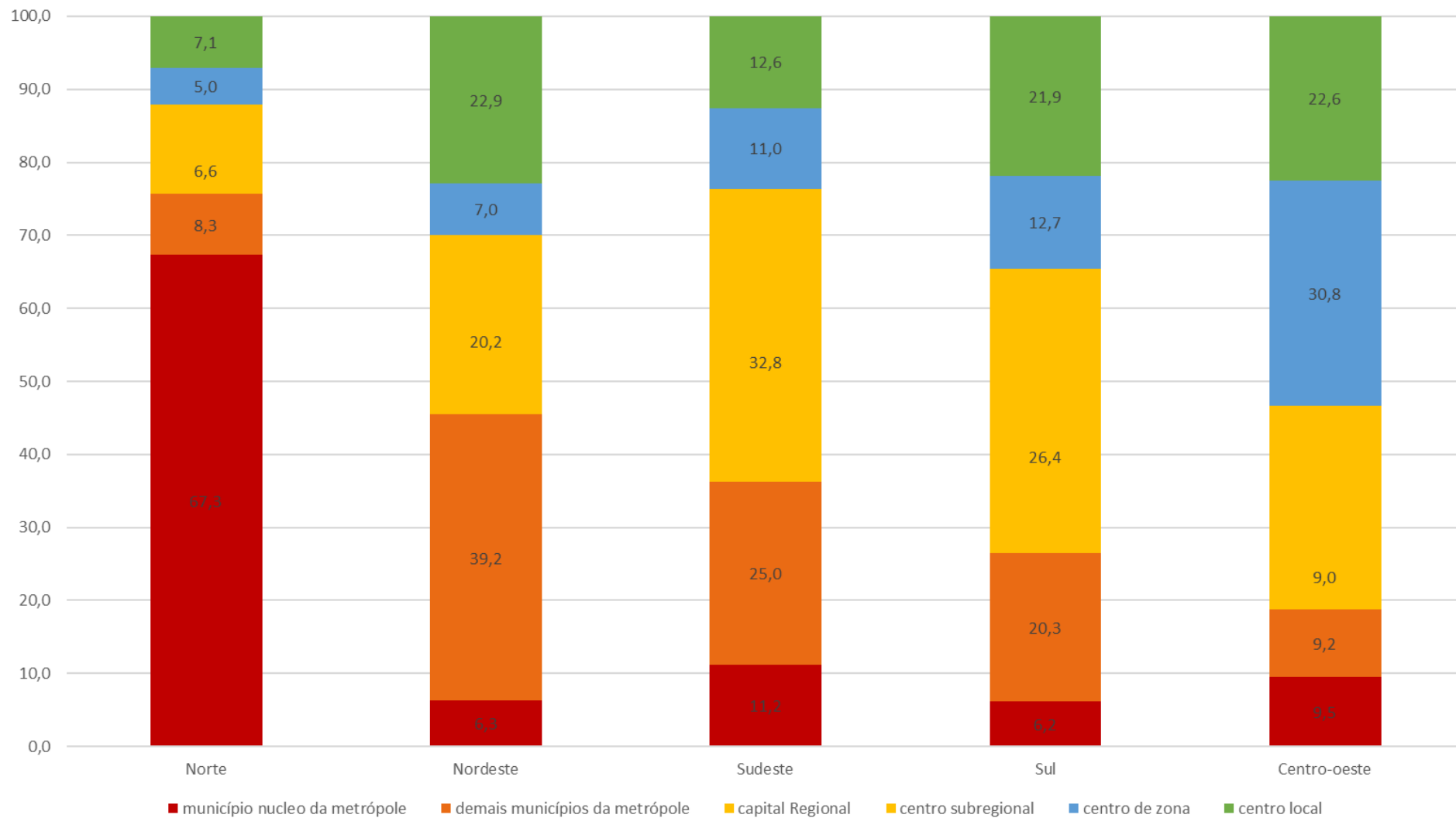
## Distribuição do valor adicionado da indústria Áreas selecionadas





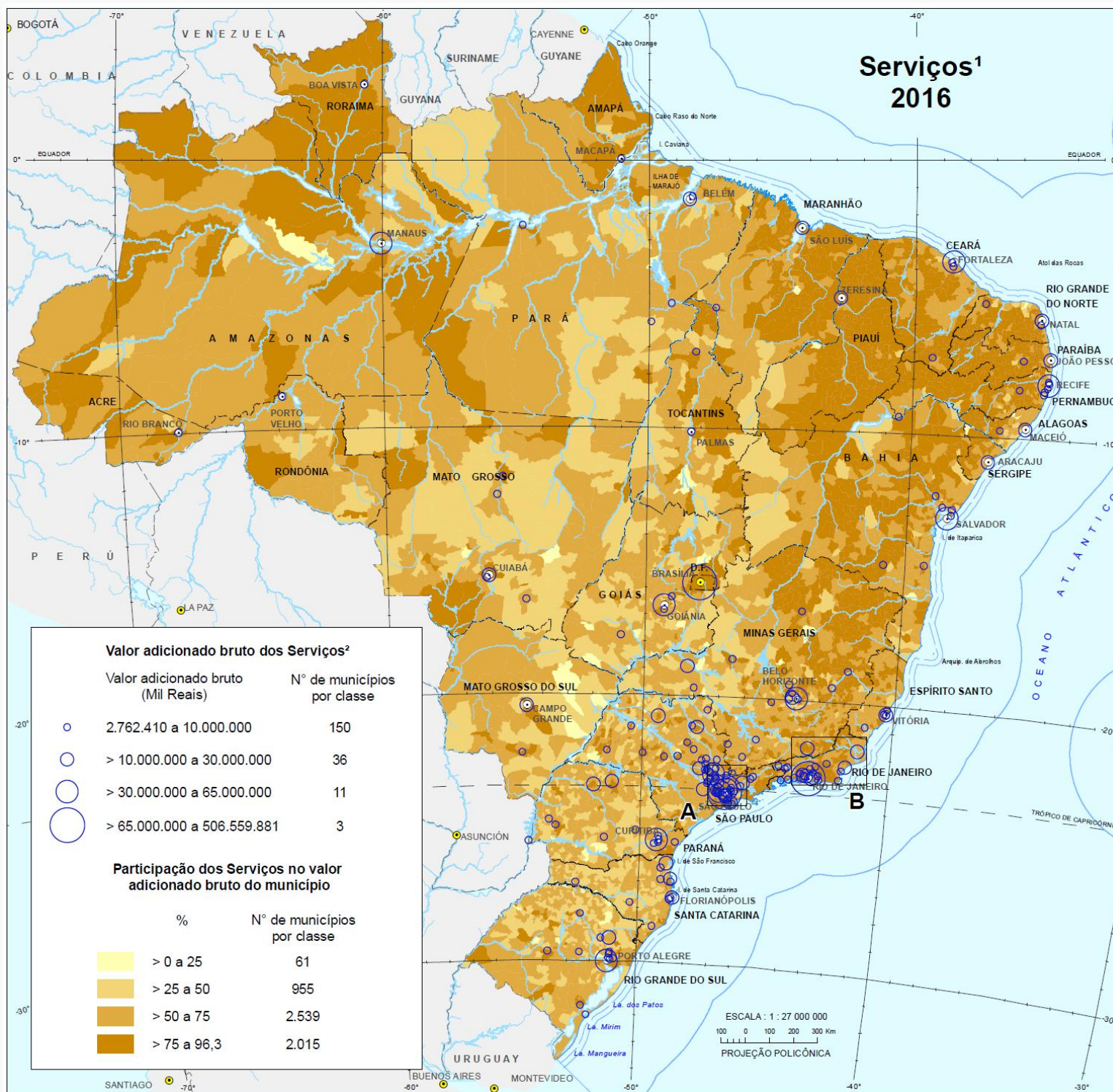


Participação no Valor adicionado bruto da Indústria de transformação por hierarquia urbana, segundo Grandes Regiões (%) - 2016





# Serviços<sup>1</sup> 2016







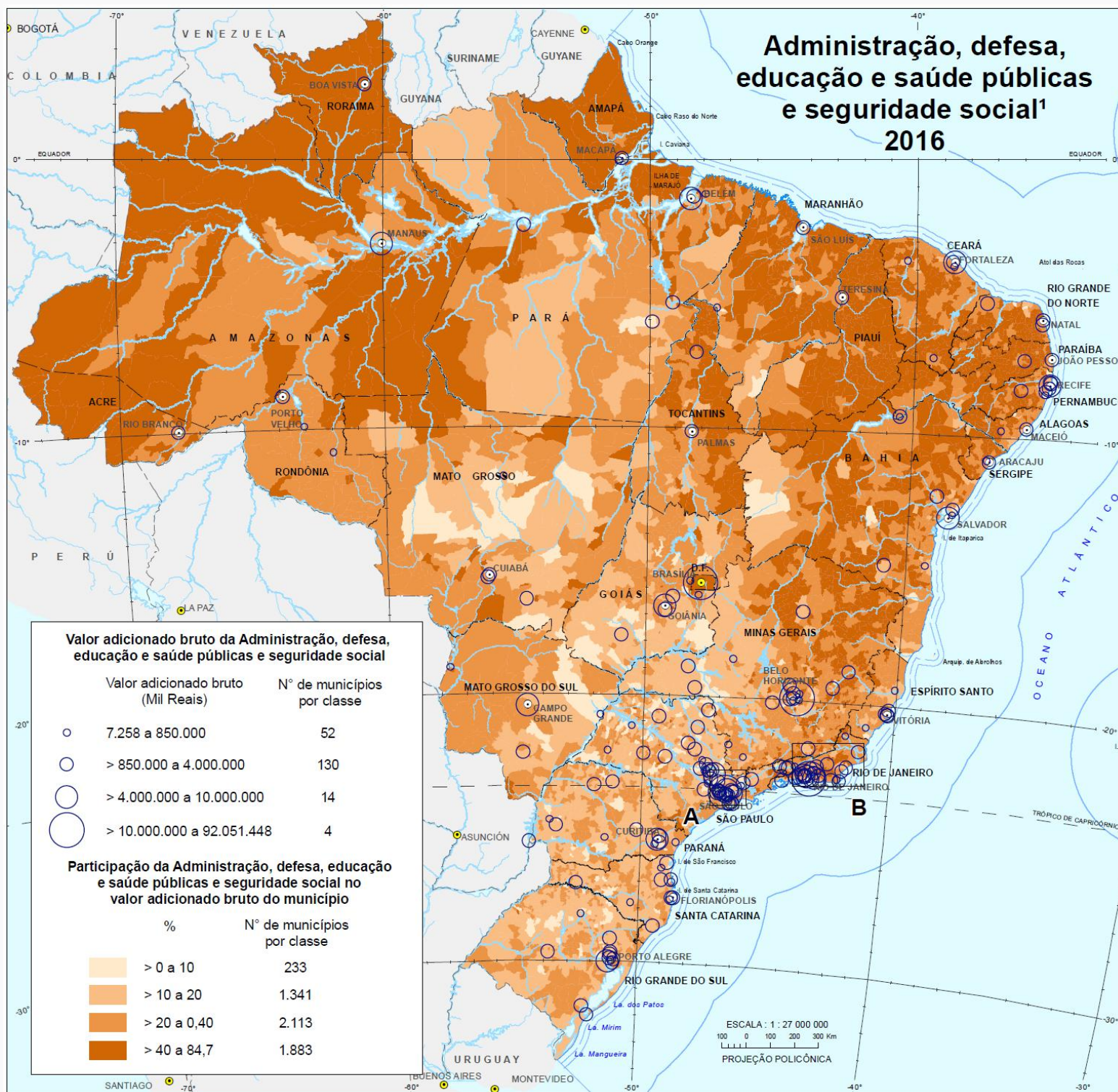
## Distribuição do valor adicionado dos serviços Áreas selecionadas - 2016



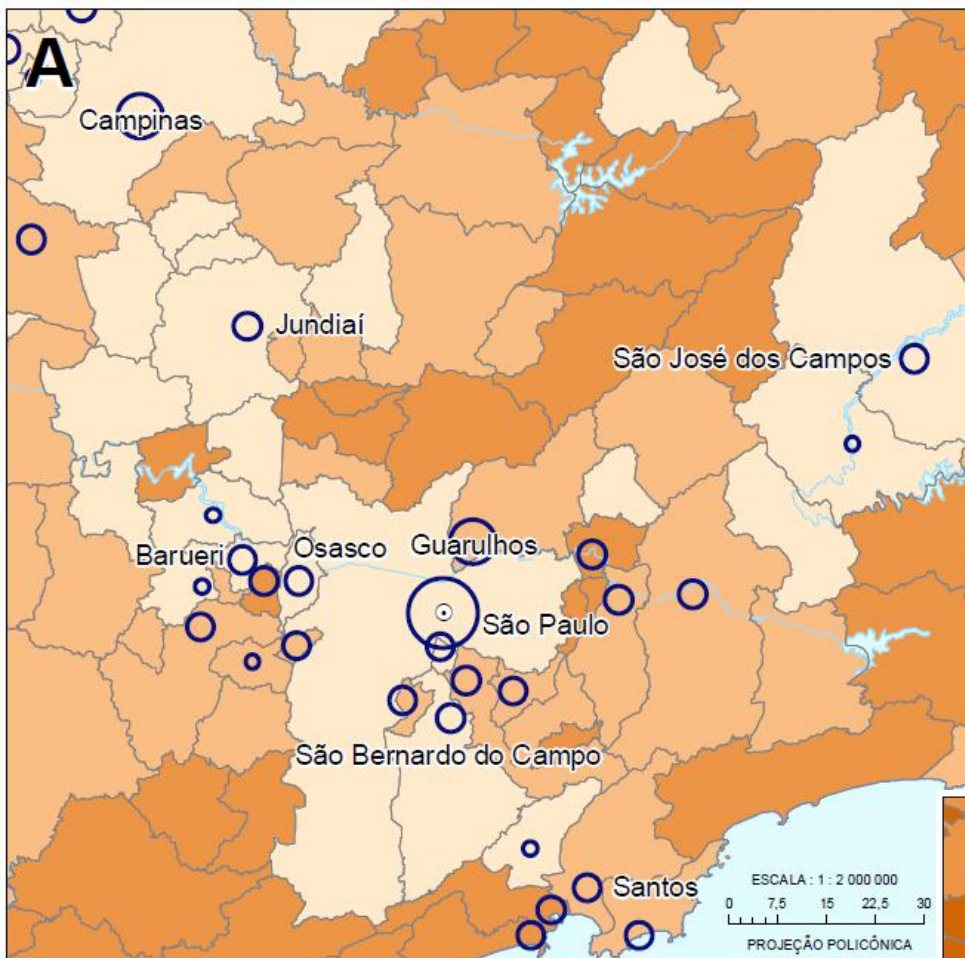


# Administração, defesa, educação e saúde públicas e seguridade social<sup>1</sup>

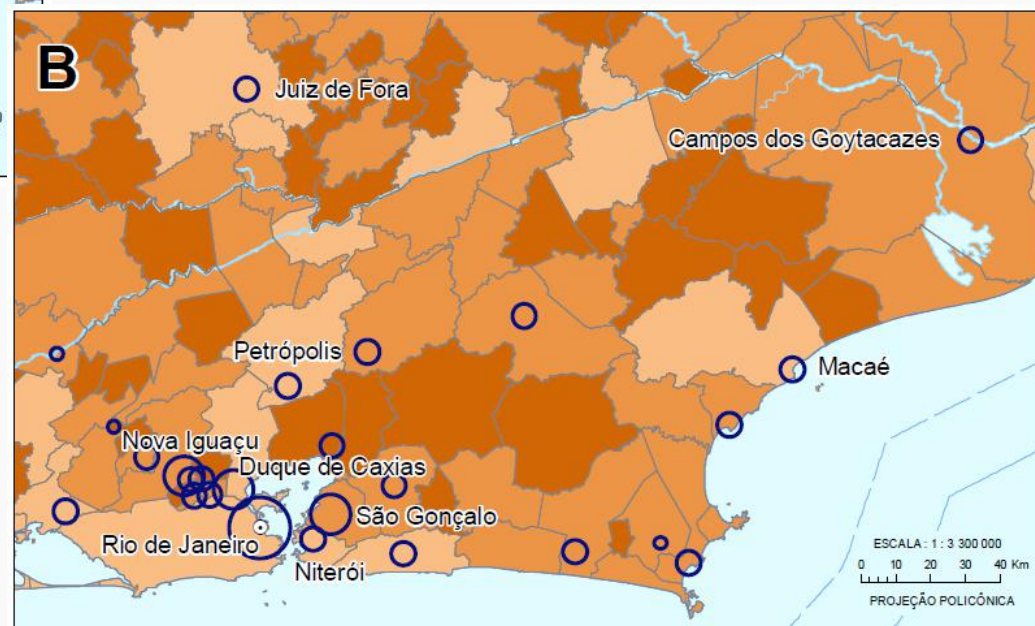
## 2016







**Distribuição do valor adicionado da administração, defesa, educação e saúde públicas e seguridade social**  
**Áreas selecionadas - 2016**





**Muito obrigado!**