



*Fomentando
El Desarrollo*





¿QUÉ ES BANDESAL?

- Es el Banco de Desarrollo de El Salvador, que cuenta con patrimonio propio y duración indefinida y está orientado ***atender a todos los sectores y segmentos productivos***.
- Se rige bajo la ***Ley del Sistema Financiero para Fomento al Desarrollo***, la cual en su artículo 2 establece su objetivo: ***promover, con apoyo financiero y técnico, el desarrollo de proyectos de inversión viables y rentables*** de los sectores productivos del país, a fin de contribuir a:



- Promover el ***crecimiento y desarrollo*** de todos los sectores productivos.
- Promover el ***desarrollo y competitividad*** de los empresarios.
- Propiciar el desarrollo de la ***micro, pequeña y mediana*** empresa.



INSTRUMENTOS FINANCIEROS DE BANDESAL



BANDESAL <i>Banco de Desarrollo de El Salvador</i>	<ul style="list-style-type: none">• <i>Realiza operaciones financieras directas con Sujetos e Instituciones Financieras Elegibles.</i>• <i>Apoya técnicamente a los empresarios y promueve el desarrollo de los sectores productivos.</i>• <i>A través de programas fiduciarios, administra recursos financieros de terceros.</i>	
FONDOS ADMINISTRADOS	FDE <i>Fondo de Desarrollo Económico</i>	<ul style="list-style-type: none">• <i>Operaciones financieras directas con Sujetos e Instituciones Financieras Elegibles.</i>• <i>Sus operaciones tienen un enfoque en las MIPYME</i>• <i>Apoya técnicamente a los empresarios y promueve el desarrollo de los sectores productivos.</i>
	FSG <i>Fondo Salvadoreño de Garantías</i>	<ul style="list-style-type: none">• <i>A través de Instituciones Financieras Elegibles, otorga garantías a personas naturales y jurídicas.</i>• <i>Facilita el acceso al financiamiento de los sectores productivos de las MIPYME.</i>



SECTORES PRIORIZADOS*

MANUFACTURA



Agroindustria



Textil y confección



Electrónica



Calzado



Química farmacéutica



Alimentos y bebidas



Artesanías



Plástica



Papel y cartón

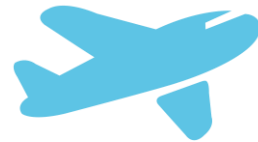


SECTORES PRIORIZADOS*

SERVICIOS



Servicios empresariales



Aeronáutica



Industrias creativas



Logística



Turismo



Servicios médicos



Informática



Estudiantes





PRODUCTOS FINANCIEROS

DE BANDESAL

GESTIÓN 2014 - 2019



BANDESAL

CRÉDITOS A TRAVÉS DE INTERMEDIARIOS FINANCIEROS

ACUMULADO A 5 AÑOS DE GESTIÓN

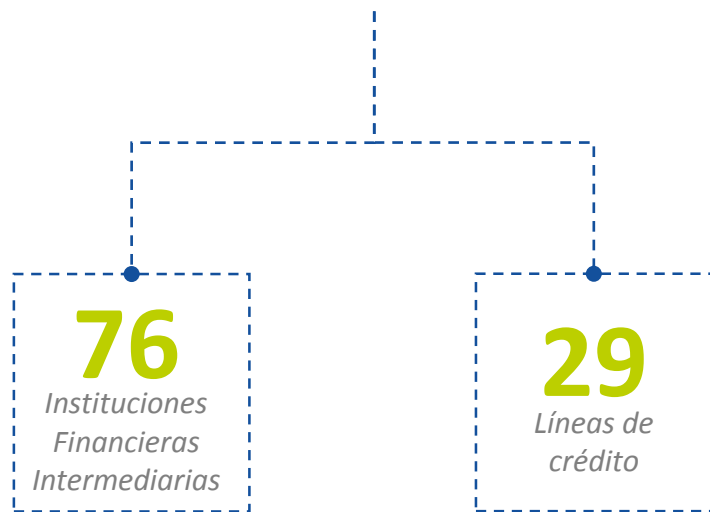
DE JUNIO 2014 A FEBRERO 2019

\$990.8 MILLONES

Monto colocado que corresponde a

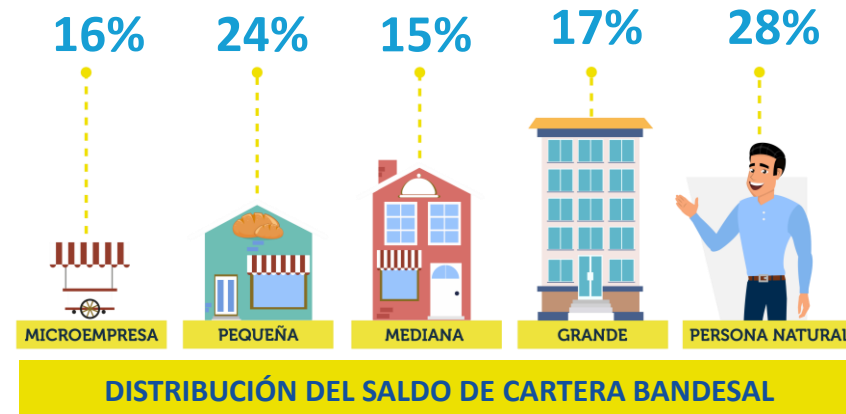
57,210 CRÉDITOS

Con recursos BANDESAL y FIDEMYPE, a través de



SECTOR	% MONTO
COMERCIO	37%
AGROPECUARIO	18%
SERVICIOS	14%
INDUSTRIA MANUFACTURERA	11%
CONSTRUCCIÓN	8%
TRANSPORTE	7%
OTROS	5%
TOTAL	100%

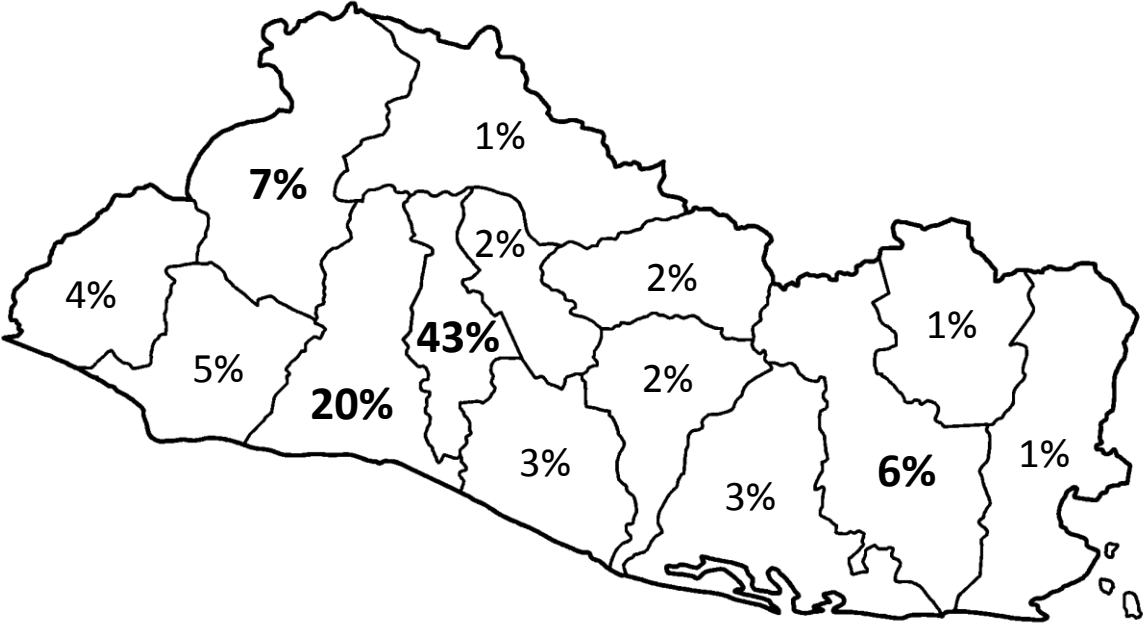
83%
MIPYME



BDES – Segundo Piso

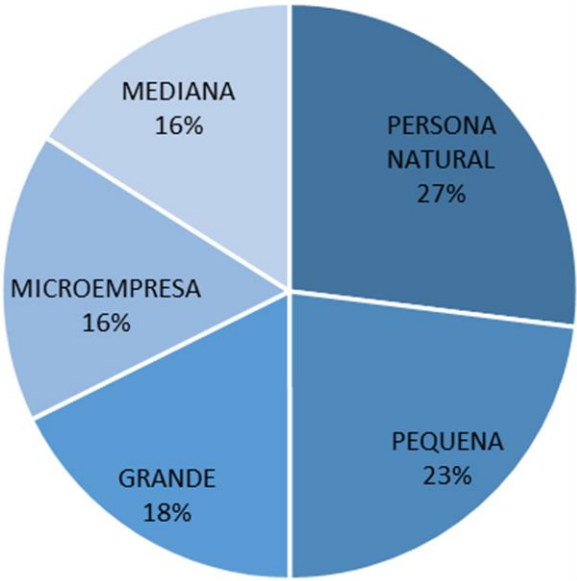
Distribución de Saldos por Departamento

Al 31 de mayo 2019



Saldos de Cartera por Tamaño de Empresa

Al 31 de mayo 2019



Saldo Total: USD 401.1 MM



CRÉDITO DIRECTO

ACUMULADO A 5 AÑOS DE GESTIÓN
DE JUNIO 2014 A FEBRERO 2019

\$116.7 MILLONES

Monto colocado que corresponde a

1,283 CRÉDITOS

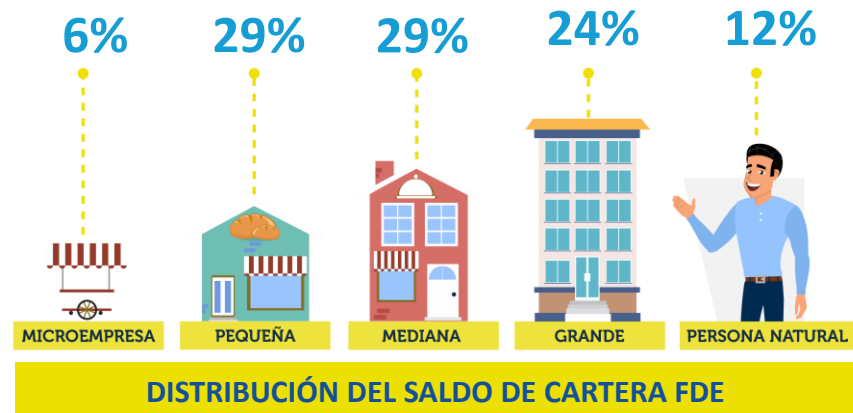
Con recursos FDE y BANDESAL, a través de

15

Líneas de crédito

SECTOR	% MONTO
INDUSTRIA MANUFACTURERA	29%
ELECTRICIDAD	17%
SERVICIOS	16%
AGROPECUARIO	13%
CONSTRUCCIÓN	10%
OTROS	15%
TOTAL	100%

76%
MIPYME



GARANTÍAS

ACUMULADO A 5 AÑOS DE GESTIÓN
DE JUNIO 2014 A FEBRERO 2019

\$387.9 MILLONES

Monto garantizado con recursos del FSG,
PROGARA, PROGAPE y FONEDUCA,
correspondiente a

171,042 GARANTÍAS

a través de

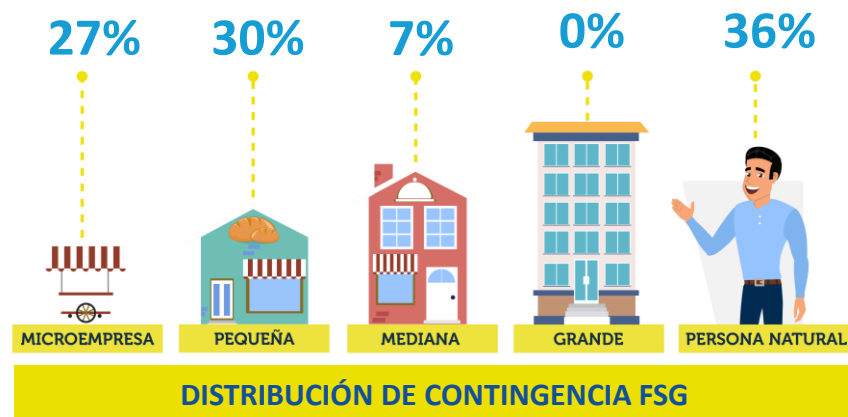
36

Instituciones
Financieras
Intermediarias

SECTOR	% GARANTIZADO
AGROPECUARIO	50%
COMERCIO	22%
SERVICIOS	21%
INDUSTRIA	6%
OTROS	1%
TOTAL	100%

100%

MIPYME



CAPACITACIÓN Y ASISTENCIA TÉCNICA

ACUMULADO A 5 AÑOS DE GESTIÓN

DE JUNIO 2014 A FEBRERO 2019

33,496 PERSONAS

Capacitadas en el Centro de Formación BANDESAL

1,023 EVENTOS

De capacitación



59%
*Mujeres
Capacitadas*



41%
*Hombres
capacitados*





PROGRAMAS ESTRATÉGICOS

DE BANDESAL



MUJERES EMPRESARIAS



Desde el inicio del Programa

+\$29.7 MILLONES

En créditos otorgados*

+22,700 MUJERES

Beneficiadas de forma directa e indirecta

+\$10 Millones

En 6,711 garantías otorgadas



Desde el inicio del Programa

+\$436 MILES

En créditos contratados correspondientes a

274 CRÉDITOS

en ambas fases del Programa

\$281 MILES

En 194 garantías otorgadas



PERSONAS EMPRENDEDORAS



Desde el inicio del Programa

+\$2.1 MILLONES

En créditos otorgados y movilizado a través de garantías

+\$700 MILES

En 48 garantías otorgadas



PROYECTOS ENERGÉTICOS



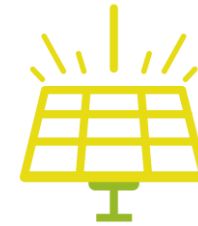
Desde el inicio del Programa

+\$31 MILLONES

En 39 créditos otorgados

45 ASISTENCIAS

Técnicas ejecutadas



AGRICULTURA FAMILIAR



Desde el inicio del Programa

+\$134 MILLONES

en créditos otorgados beneficiando a

+ 78,000 AGRICULTORES



ESTUDIANTES SALVADOREÑOS



Desde el inicio del Programa

\$158.8 MILLONES

en crédito otorgado beneficiando a

+ 11,000 ESTUDIANTES



FINANCIAMIENTO A LAS MIPYMES – FONDOS BID



Desde el inicio de la línea

+\$133.6 MILLONES

en créditos otorgados que corresponde a

5,092 CRÉDITOS

permitiendo mantener

+ 25,000 EMPLEOS



APOYO AL MICROCRÉDITO



Desde el inicio del Programa

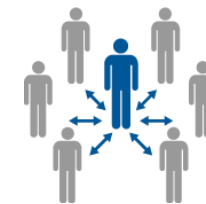
\$4.3 MILLONES

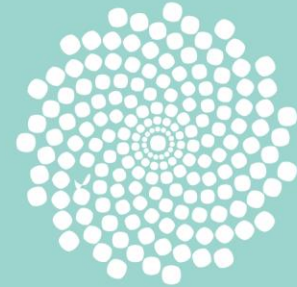
en créditos contratados que corresponde a

2,945 CRÉDITOS

en municipios de

POBREZA EXTREMA ALTA, SEVERA Y MODERADA





BANDESAL

