

# Institucionalidad en la generación de Estadística Ambiental en México

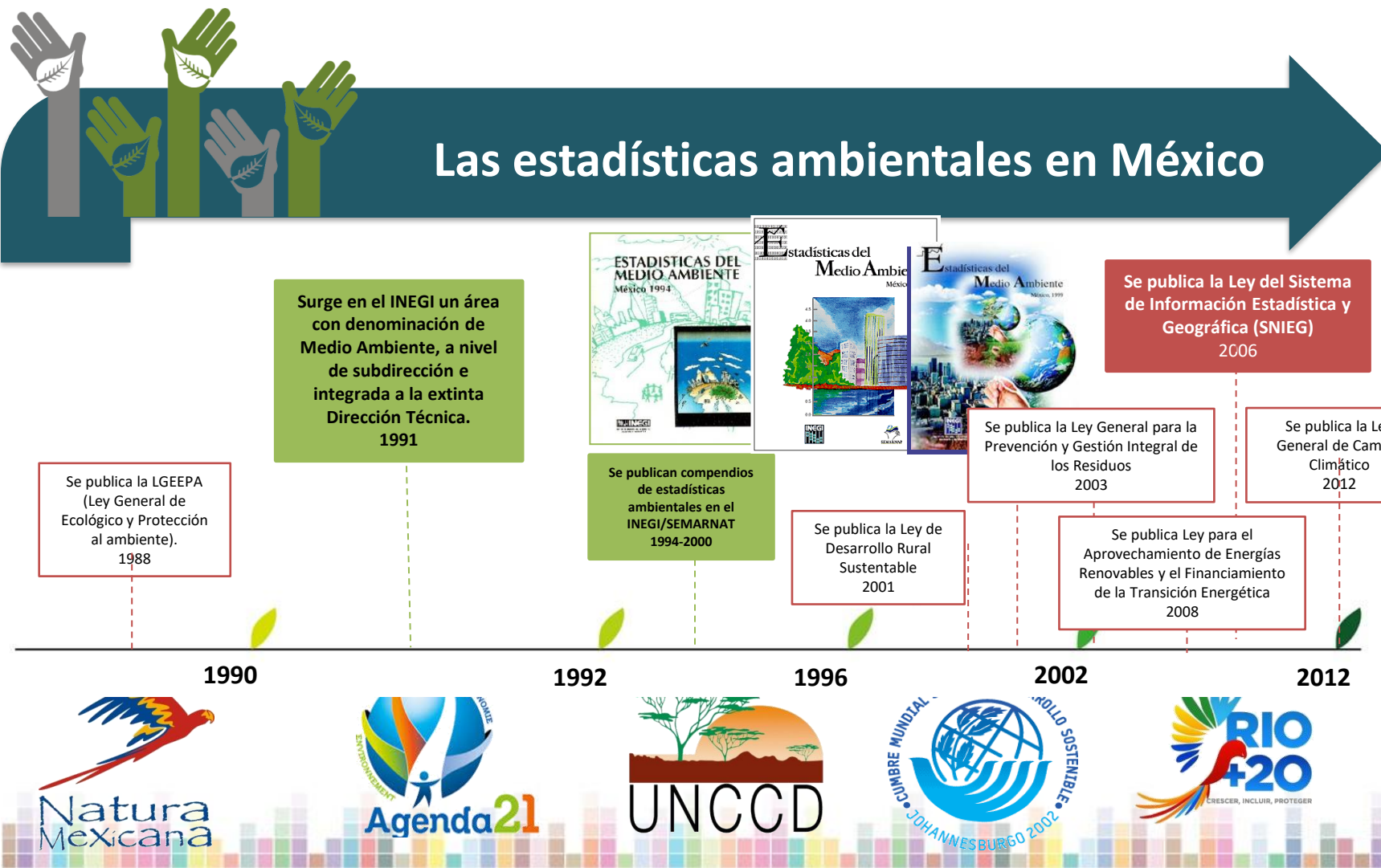
# Introducción

Las Estadísticas Ambientales tienen un origen en la necesidad de satisfacer la demanda creciente de información sobre el estado y evolución del medio ambiente, así como de las interacciones de las actividades humanas con éste.

Las estadísticas ambientales cubren aspectos biofísicos del medio ambiente y aquellos aspectos del sistema socio-económico que influyen e interactúan directamente sobre el ambiente.

# Antecedentes

## Las estadísticas ambientales en México



# Antecedentes

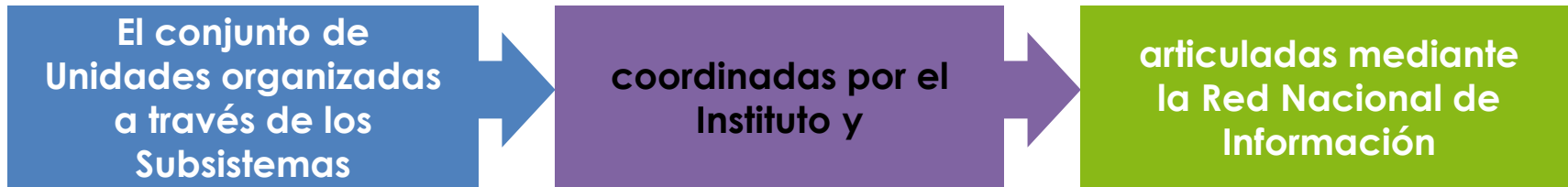


## Las estadísticas ambientales en México (cont.)



# Marco legal

El SNIEG es:



- **Objetivos:**

- Producir Información de Interés Nacional (IIN)
- Difundirla de manera oportuna a través de mecanismos que faciliten su consulta
- Promover su conocimiento y uso
- Conservarla

**La Información de Interés Nacional es oficial y de uso obligatorio para la Federación, las entidades federativas, los municipios y las demarcaciones territoriales de la Ciudad de México y es producida para ser usada en la generación de política pública**

# Marco legal



## Consejo Consultivo Nacional



Se integra por:

- El Presidente del INEGI.
- Un representante de cada Secretaría de Estado de la APF, del Poder Judicial de la Federación, de la **Cámara de Diputados**, del **Senado de la República**, del Banco de México y del Instituto Federal de Telecomunicaciones.
- Cinco representantes de las entidades federativas.

## Subsistemas Nacionales de Información



Objetivo: Producir, integrar y difundir Información en la temática del Subsistema correspondiente.

Cada Subsistema cuenta con un **Comité Ejecutivo** y **Comités Técnicos Especializados**.

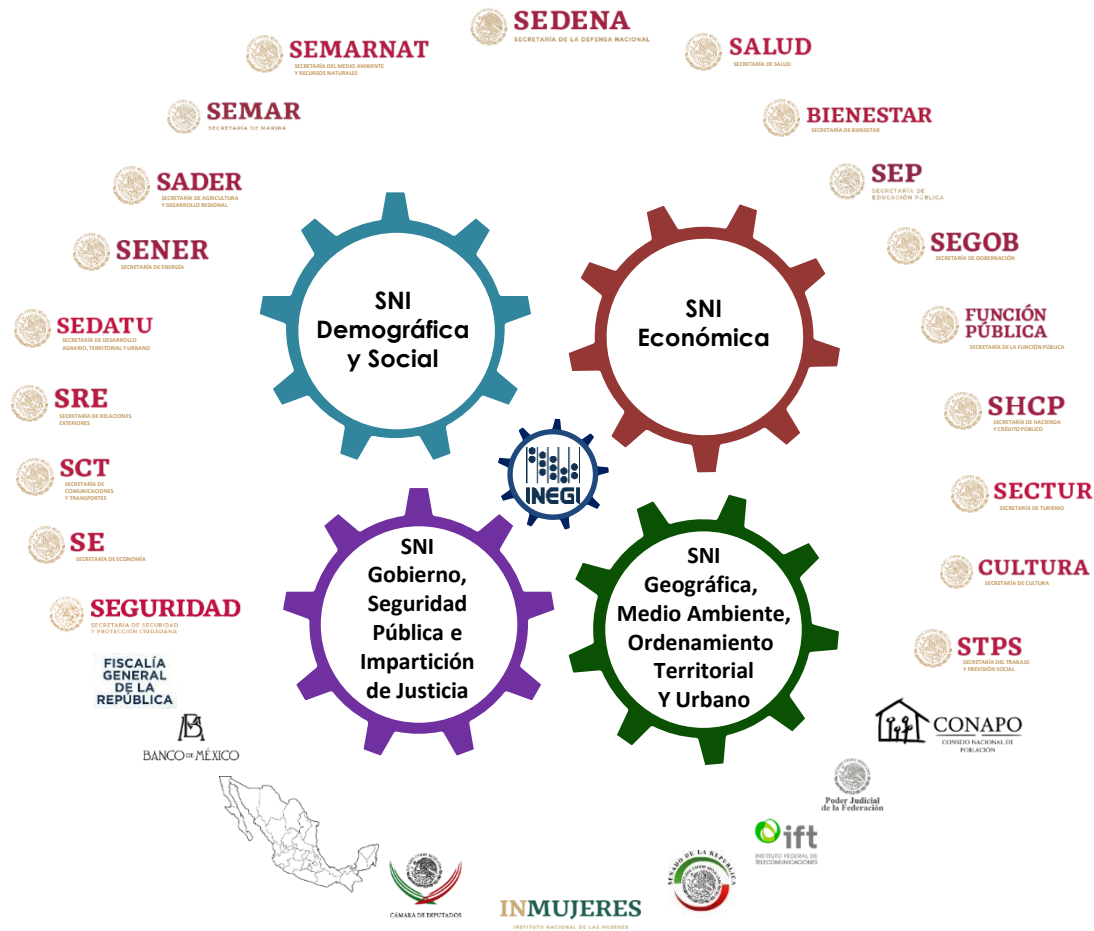
## INEGI



Organismo con autonomía técnica y de gestión, con dos responsabilidades en el SNI=EG:

- a) **Unidad Central Coordinadora del Sistema**
- b) **Unidad del Estado**

# Marco legal



1

Consejo Consultivo Nacional

4

Comités Ejecutivos

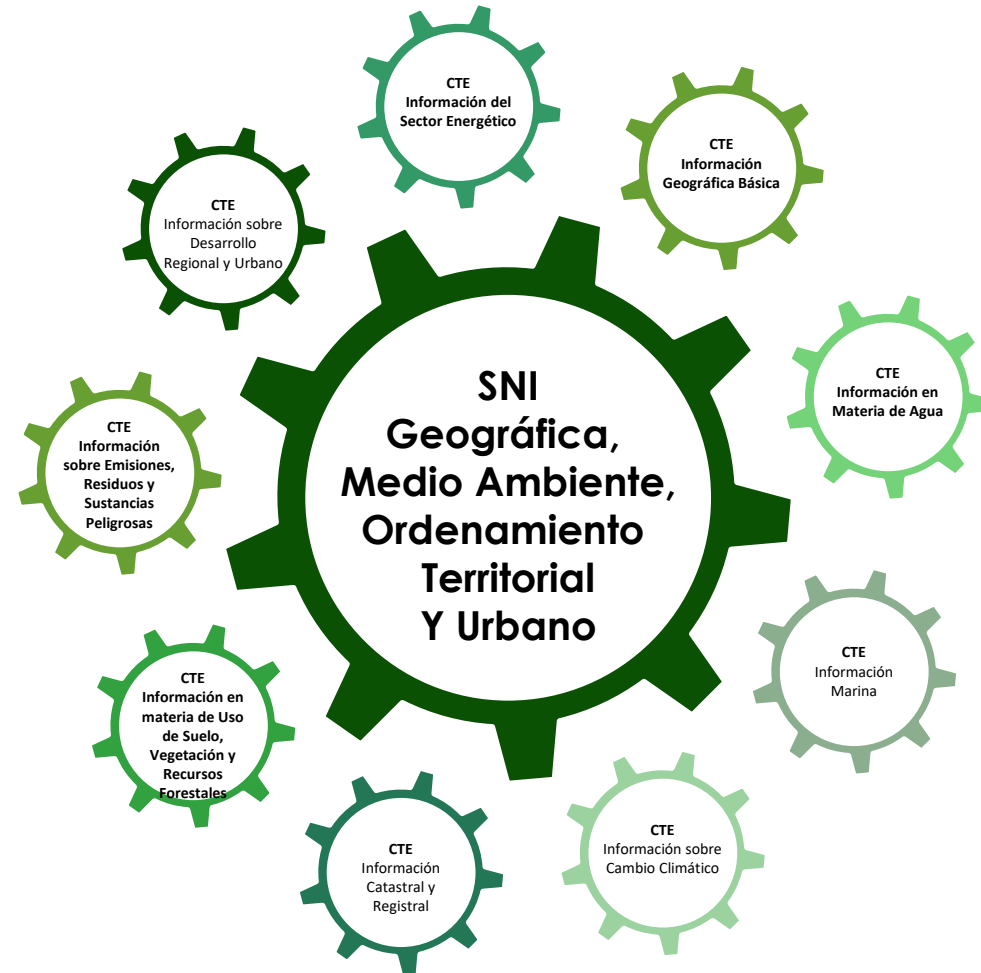
40

Comités Técnicos Especializados

32

Comités Estatales de Información Estadística y Geográfica

# Marco legal



El Subsistema, en su **componente geográfico**, generará el marco de referencia geodésico; límites costeros, internacionales, de las entidades federativas, municipales y las demarcaciones territoriales de la Ciudad de México; datos de relieve continental, insular y submarino; datos catastrales, topográficos, de recursos naturales y clima y nombres geográficos.

En su, **componente del medio ambiente** describirá el estado y las tendencias del medio ambiente, considerando los medios naturales, las especies de plantas y animales, y otros organismos que se encuentran dentro de estos medios.

También generará **indicadores** sobre los temas: atmósfera, agua, suelo, flora, fauna, residuos peligrosos y residuos sólidos.



# Marco conceptual



- El MDEA (FDES por sus siglas en inglés) es **un marco conceptual flexible y multipropósito**, útil en labores de planeación, producción, recolecta y procesamiento de datos ambientales.
- Provee una **estructura para organizar información**, reuniendo datos de distintos sectores, fuentes y temáticas relevantes.
- Cubre los temas y aspectos que son relevantes para el análisis de políticas y la toma de decisiones; puede ser también aplicado para informar sobre **temas transversales** como el cambio climático.



# Módulos ambientales

- ❑ **Módulo 5 del Censo Nacional de Gobierno Municipales y Delegacionales: Agua Potable y Saneamiento.**

(Series: 2011, 2013, 2015 , 2017 y 2019)

<https://www.inegi.org.mx/programas/cngmd/2017/default.html#Tabulados>

- ❑ **Módulo 6 del Censo Nacional de Gobiernos Municipales y Delegacionales: Residuos Sólidos Urbanos**

(Series: 2011, 2013, 2015 y 2017 y 2019)

<https://www.inegi.org.mx/programas/cngmd/2017/default.html#Tabulados>

- ❑ **Módulo 4 del Censo Nacional de Gobierno, Seguridad Pública y Sistema Penitenciario Estatales: Medio Ambiente**

(Serie 2015, 2016, 2017, 2018 y 2019)

- ❑ **Módulo de Hogares y Medio Ambiente.**  
A través de la Encuesta Nacional de los Hogares

(Serie 2011, 2015 y 2017)



# Registros Administrativos

Para el aprovechamiento de Registros Administrativos en la generación de Estadísticas Ambientales, el INEGI ha realizado convenios, con el ámbito federal, para procesar la información de:



Denuncias ambientales



Cédula de Operación Anual



Sistema de Información Energética

# Conceptualización del Conjunto Básico de Información Ambiental



Fuente: Adaptación de DGARNMA con base en Walter Radermacher, *Green Economy and Official Statistics*, Seoul, July 2011.

“A largo plazo, el hombre sólo podrá sobrevivir en la tierra, en la medida en que sepa respetar los límites fisicoquímicos y biológicos que aseguran su supervivencia como especie”.

*Louisse Lassonde*

# Etapas de desarrollo en el proceso de generación de estadísticas ambientales



# Estadísticas Ambientales Oficiales en México

## Sistema Nacional de Información Ambiental y Recursos Naturales



Base de datos estadísticos



Espacio Digital Geográfico



Sistema Nacional de Indicadores Ambientales



Informes y publicaciones

# Interoperabilidad

## Sistemas de Información Ambiental en México

