

Actividades regionales de Agencias, Fondos y Programas de la ONU

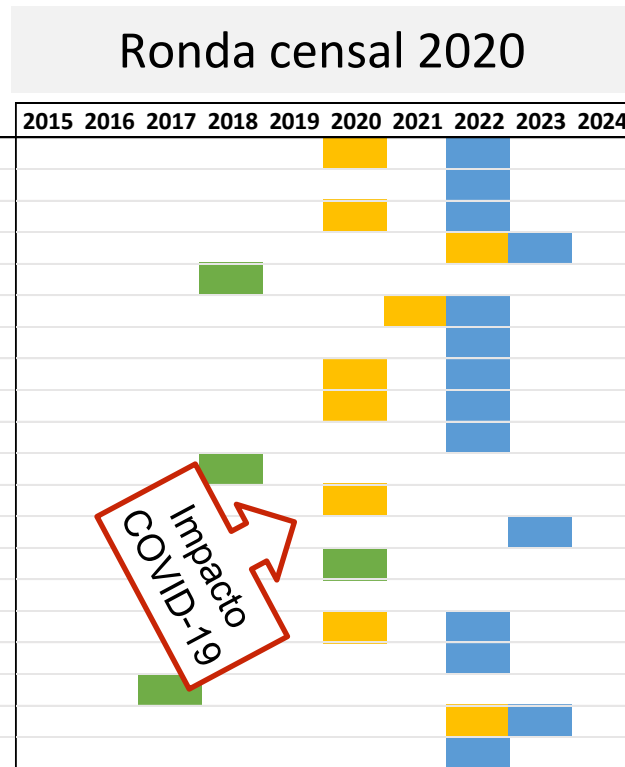
CUARTA REUNIÓN DEL GRUPO DE COORDINACIÓN ESTADÍSTICA PARA LA AGENDA 2030 EN AMÉRICA LATINA Y EL CARIBE

Reunión virtual, 10 de noviembre 2021

1. Censos de Población y Vivienda

UNFPA apoya con asistencia técnica y financiera a 14 países de América Latina en proceso de planificación o ejecución de sus **censos de población y vivienda**

13 Diálogos Técnicos Virtuales con Expertos en Censos



Impacto COVID-19

* Not official

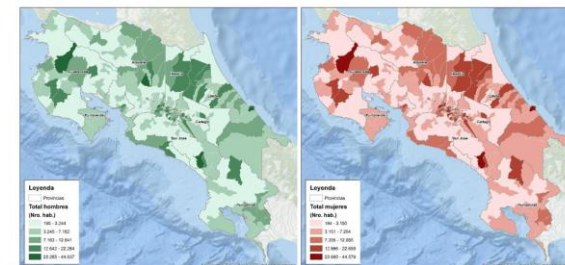
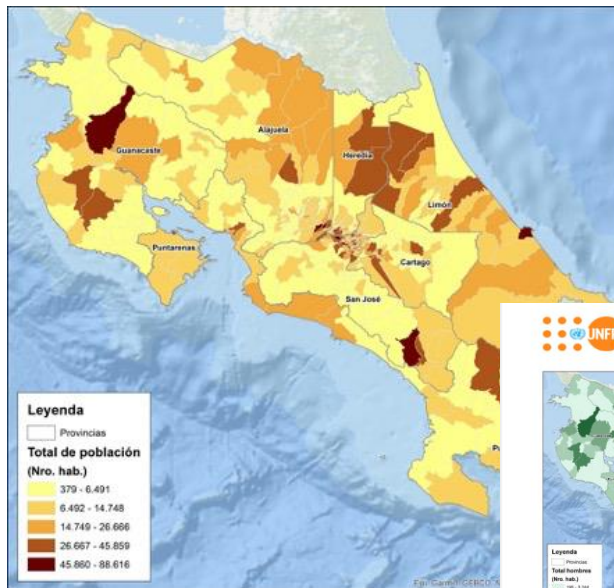
Realizado

Previsto inicialmente

Nueva fecha

2. Conjuntos de datos de población a nivel subnacional

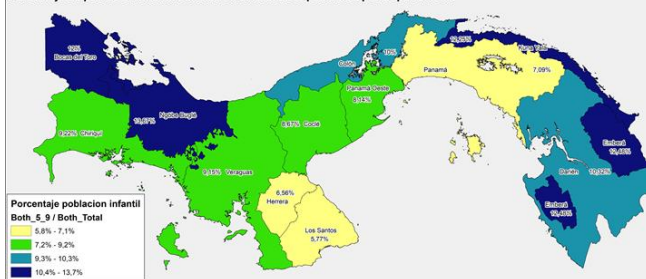
UNFPA - P&D revisa, identifica y recopila los conjuntos de datos de población a nivel subnacional más recientes, desagregados por sexo y edad, para todo LAC. Conocidos en contextos humanitarios como "Conjuntos de Datos Operacionales Comunes - Estadísticas de Población (COD-PS)"



Productos analíticos: mapas y conjuntos de datos, para todos los países de la región.

Posicionamiento de la información a UNCT para usos múltiples (focalización de la política pública, identificación de zonas de riesgo).

Porcentaje de población infantil en relación al total de la población por Departamento

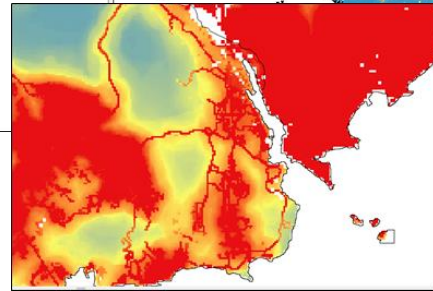
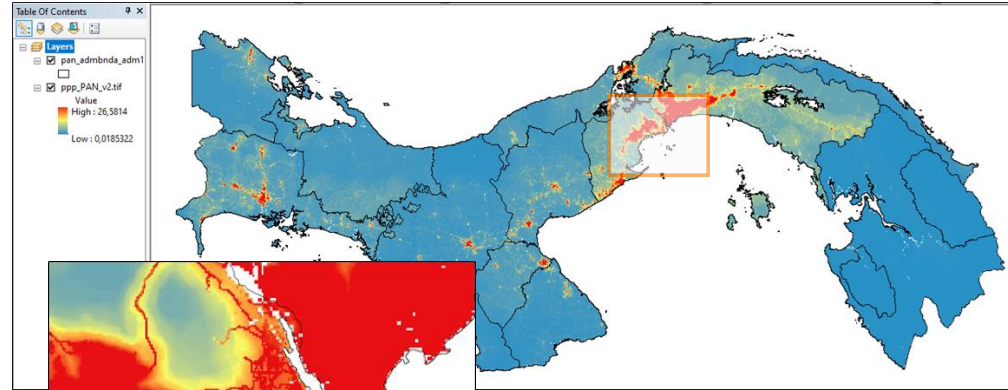


ADM3	Total	Hombres	Mujeres
Carmen	2.973	1.452	1.521
Merced	15.309	7.536	7.773
Hospital	23.859	11.794	12.065
Catedral	15.639	7.729	7.910
Zapote	21.929	10.790	11.139
San Francisco de Dos Rios	23.696	11.714	11.982
Uruca	42.301	21.170	21.131

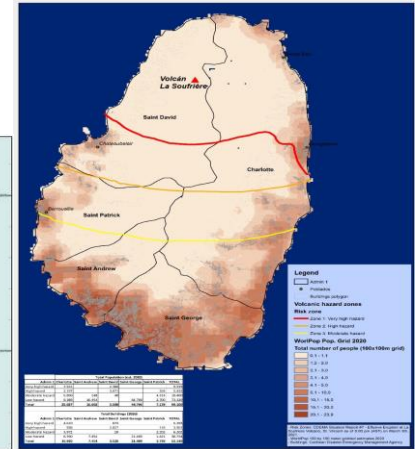
3. Estimaciones de población en cuadrículas - alianza estratégica con WorldPop



UNFPA a través de la alianza estratégica con el proyecto WorldPop de la Universidad de Southampton, propicia innovaciones digitales utilizando análisis geoespacial predictivo para mejorar la entrega y la calidad de los programas, y el uso de datos y evidencia para la aceleración.



Modelos de estimaciones de población al nivel de cuadrículas de 100 por 100 metros (100 * 100). Estas estimaciones brindan la flexibilidad de ser agregadas en diferentes unidades espaciales en áreas existentes o áreas de interés personalizadas. Ideales para identificación de poblaciones expuestas a riesgos.





Muchas Gracias