

# La huella de carbono y el comercio

América Latina y el Caribe ya está sufriendo los efectos del calentamiento global. Producir un bien, exportarlo, consumirlo y gestionar (o no) sus residuos genera emisiones de gases de efecto invernadero (GEI) que son medidas a través de la llamada "huella de carbono". La reducción de esta huella puede ser una oportunidad para hacer más competitivas las exportaciones de la región, especialmente las de alimentos.

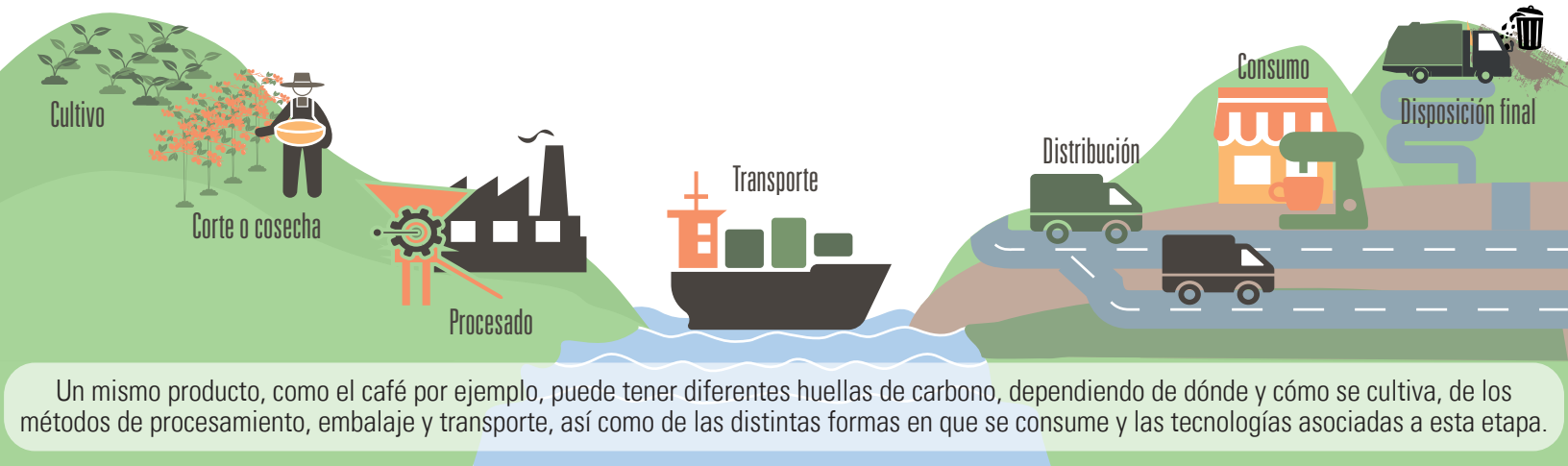
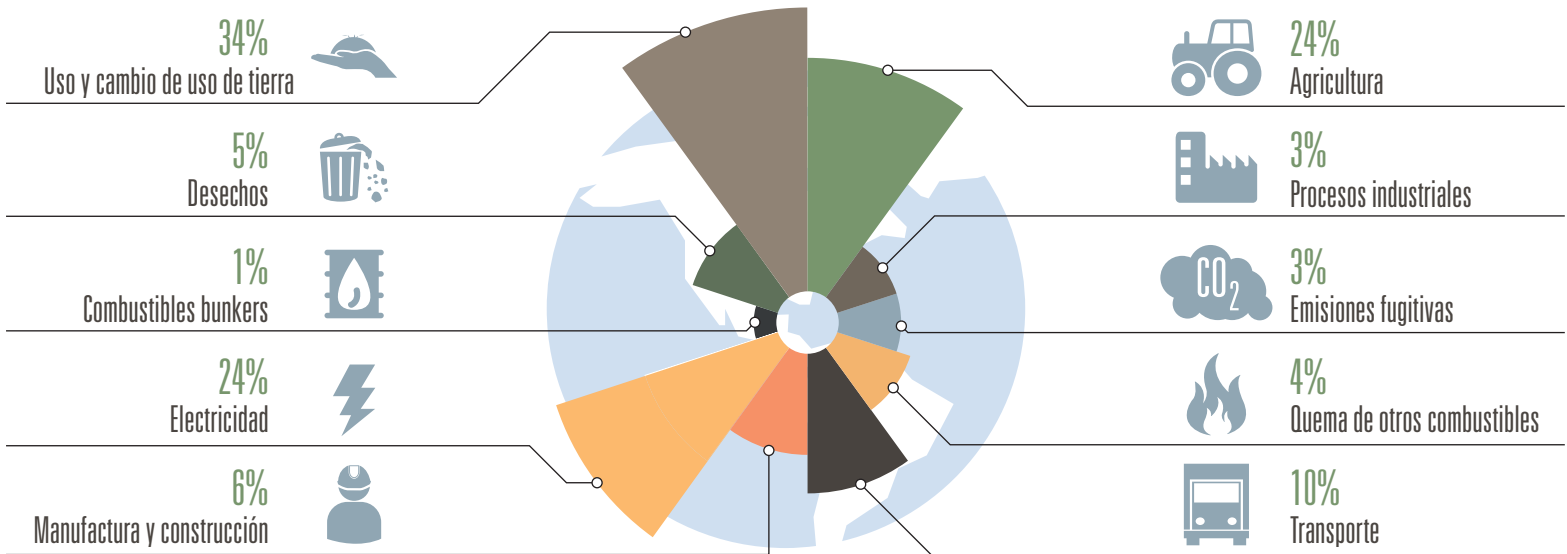


**La huella de carbono** o cantidad de carbono incrustado en un producto depende en gran medida de los métodos de producción y de procesamiento utilizados a lo largo de la cadena de suministro.

» En el caso del transporte internacional, la vía marítima es la más eficiente ya que emite la menor cantidad de CO<sub>2</sub> por tonelada/kilómetro o milla.



En América Latina y el Caribe las emisiones de GEI provienen de las siguientes fuentes:



» Según la CEPAL, hay un espacio importante para una agenda de negocios positiva frente al cambio climático.

» Las asociaciones público-privadas son clave para la adopción de estrategias exportadoras nacionales que incluyan consideraciones de sostenibilidad ambiental.

» Al medir y reducir su huella ambiental las empresas pueden abrir oportunidades para:

- Adoptar modelos de negocios bajos en carbono
- Mejorar su eficiencia energética
- Reducir costos
- Aumentar su competitividad