

2015



Panorama de la Inserción Internacional de América Latina y el Caribe

**La encrucijada del comercio regional:
diagnóstico y perspectivas**



NACIONES UNIDAS

CEPAL

Contenidos

1. Panorama de la economía y el comercio mundial
2. El impacto de la coyuntura mundial sobre el comercio exterior de América Latina y el Caribe
3. La relación comercial entre la región y China



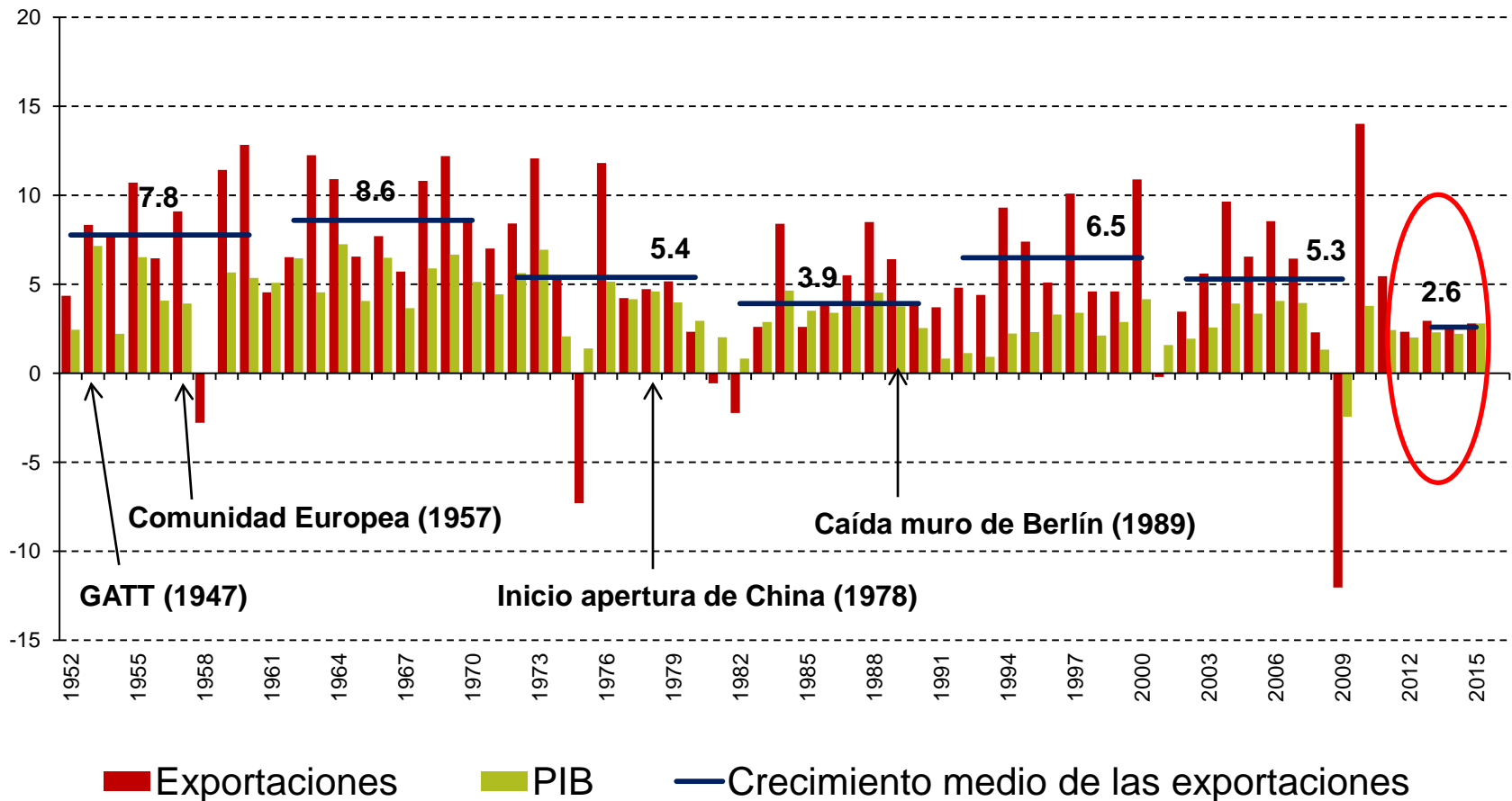


1. Panorama de la economía y el comercio mundial

El comercio mundial creció más que el producto en la postguerra, pero desde la crisis de 2008-09 ha perdido dinamismo

MUNDO: VARIACIÓN ANUAL DEL VOLUMEN DE LAS EXPORTACIONES DE BIENES Y DEL PIB, 1952-2014

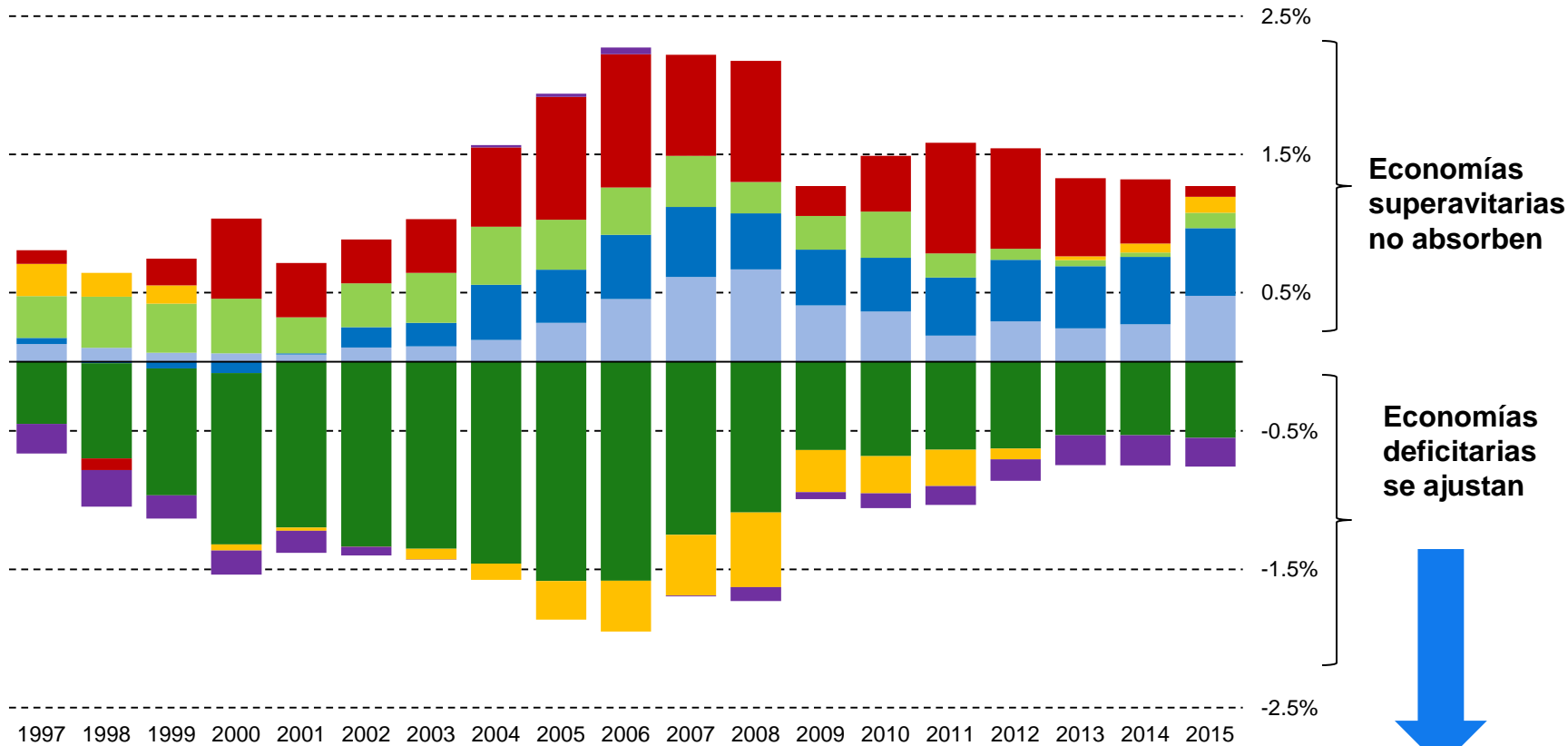
(En porcentajes)



Fuente: CEPAL sobre la base de datos de OMC y FMI.

Desequilibrios en cuenta corriente y su distribución

AGRUPACIONES Y PAÍSES SELECCIONADOS:
SALDOS EN CUENTA CORRIENTE DE LA BALANZA DE PAGOS, 1997-2015^a
(En porcentajes del PIB)

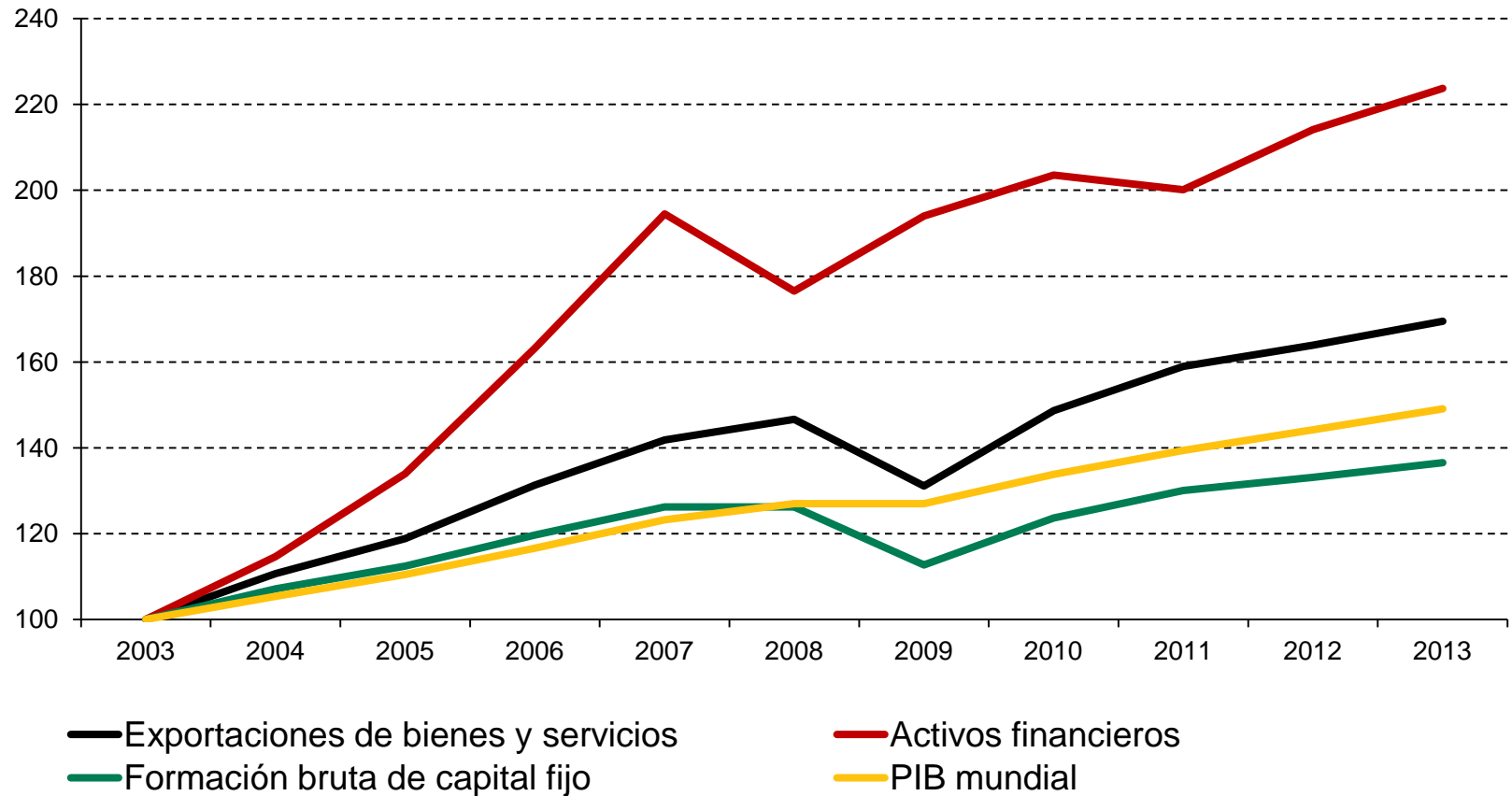


- China
- Alemania y Países Bajos
- Japón
- EE.UU.
- Zona Euro sin Alemania y Países Bajos
- Países exportadores de petróleo
- América Latina sin Venezuela

Falta reciprocidad

El sector financiero crece y se desacopla de la economía real

EVOLUCIÓN MUNDIAL DE LOS ACTIVOS FINANCIEROS EXTERNOS^a
Y DE VARIABLES REALES SELECCIONADAS, 2003-2013
(Índices 100=2003)



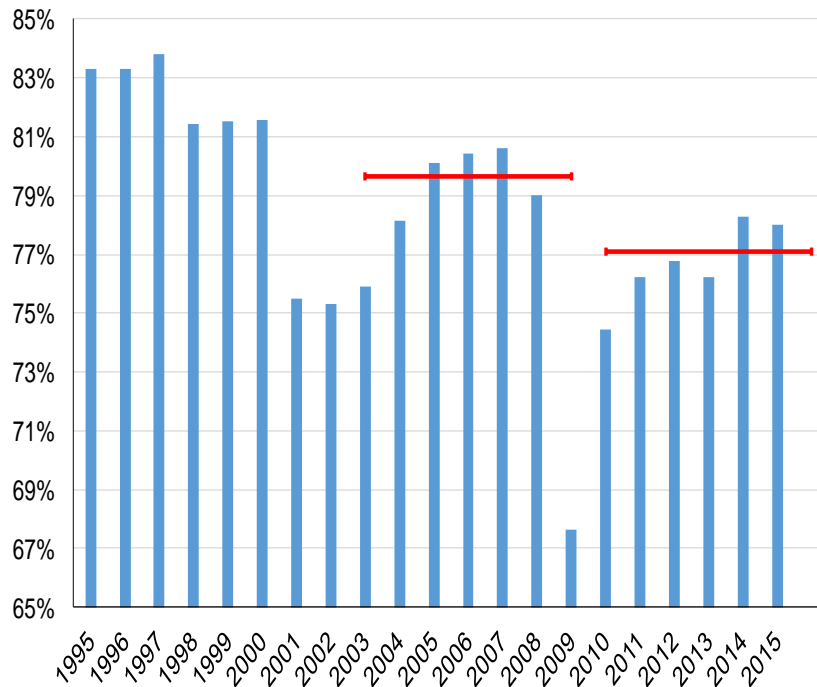
Fuente: CEPAL, sobre la base de datos del FMI, la UNCTAD y el Banco Mundial.

^a Calculados sobre la base de la posición de inversión internacional de cada país.

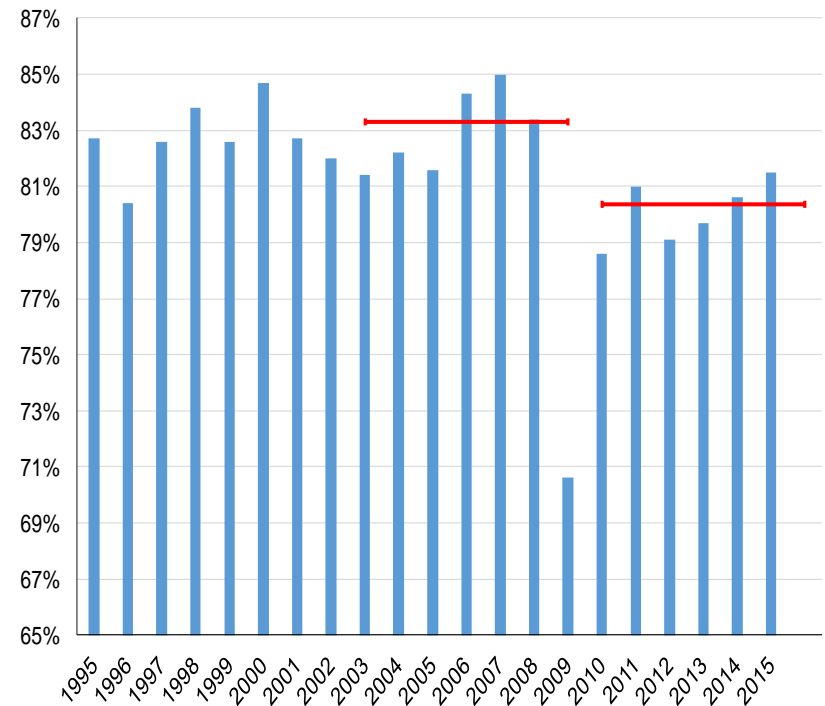
No se recuperan los niveles de utilización

GRADO DE UTILIZACIÓN DE LA CAPACIDAD INSTALADA, 1995-2005 (En porcentajes)

Estados Unidos



Zona Euro



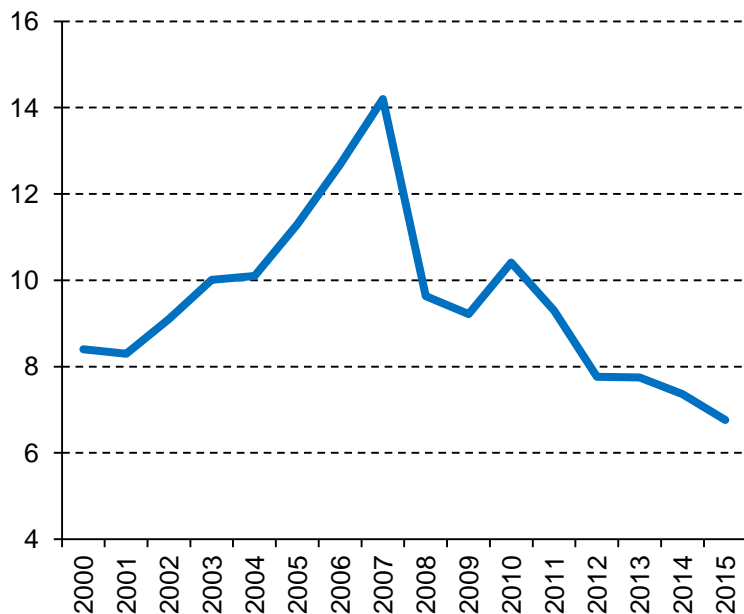
Fuente: CEPAL, sobre la base de datos de Eurostat y de la Reserva Federal de los Estados Unidos.



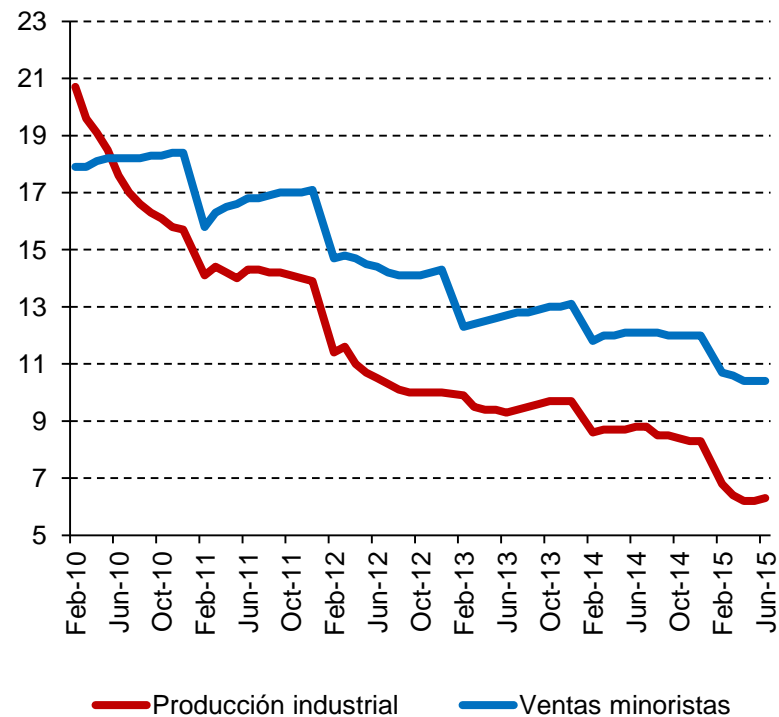
China se desacelera en un contexto de transición de su modelo económico

CHINA: VARIACIÓN ANUAL DE INDICADORES SELECCIONADOS DE ACTIVIDAD ECONÓMICA ^a
(En porcentajes)

PIB (2000-2015)



Producción industrial y las ventas minoristas (2010-2015)

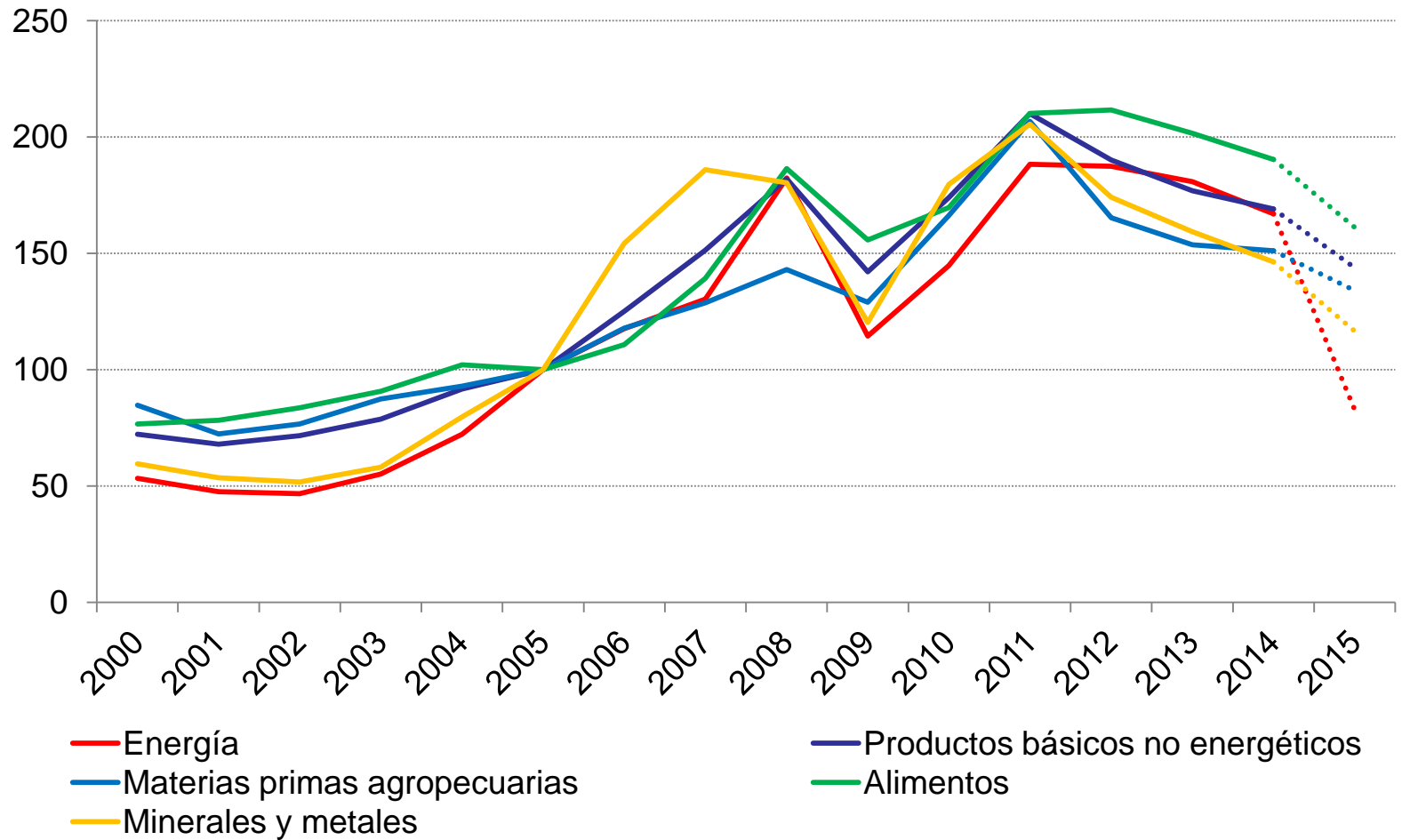


Fuente: CEPAL, sobre la base de datos del FMI, World Economic Outlook Database, abril de 2015 (para PIB) y Oficina Nacional de Estadística de China (producción industrial y ventas minoristas).

^a Las cifras para 2015 son proyecciones.

La desaceleración china trajo consigo el fin del “superciclo de las materias primas”

PRECIOS MUNDIALES DE GRUPOS DE PRODUCTOS BÁSICOS SELECCIONADOS, 2000-2015^a
(En índices, 2005 = 100)



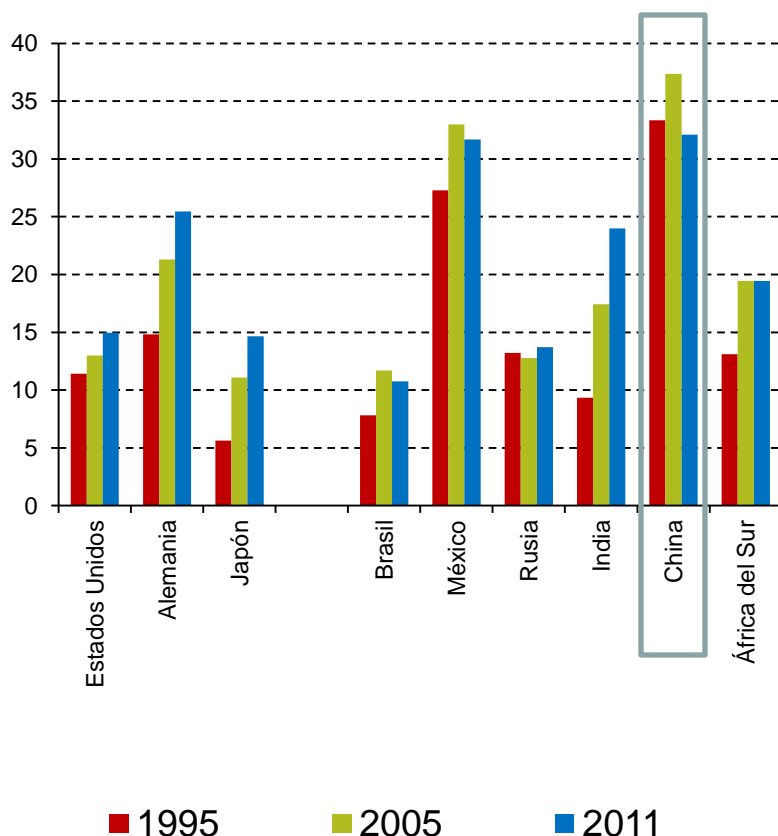
Fuente: CEPAL, sobre la base de datos del Banco Mundial, del FMI y de The Economist Intelligence Unit.

^a Los valores para 2015 corresponden a estimaciones.

China reduce el contenido importado de sus exportaciones, especialmente de alta tecnología, golpeando el comercio mundial de bienes intermedios

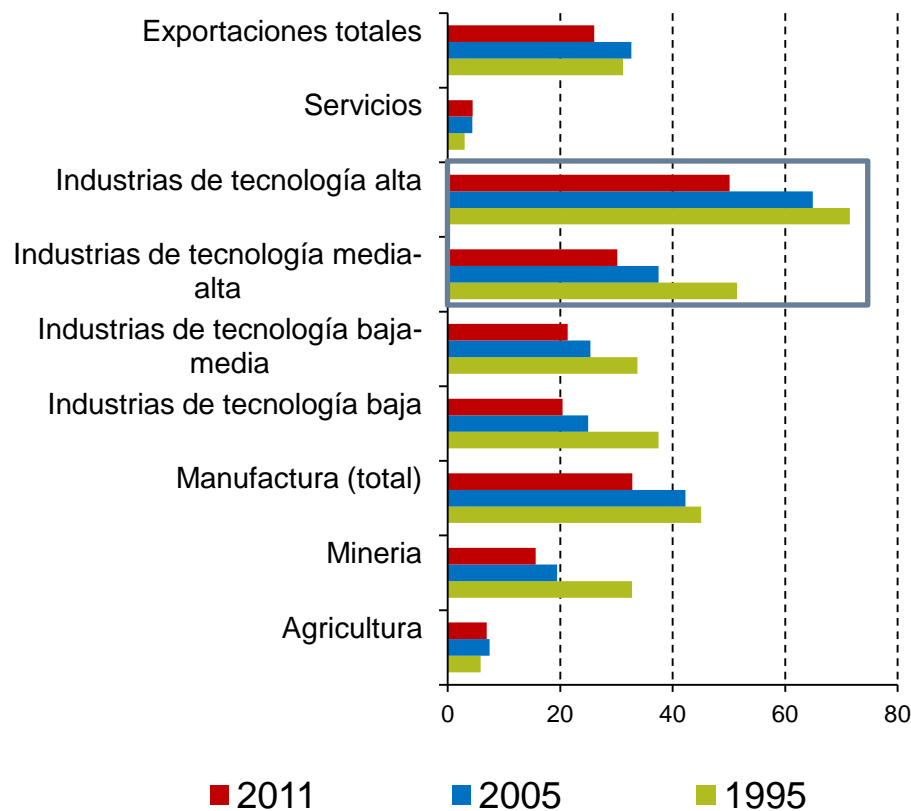
PAÍSES SELECCIONADOS: CONTENIDO IMPORTADO DE LAS EXPORTACIONES DE BIENES Y SERVICIOS

(En porcentajes)



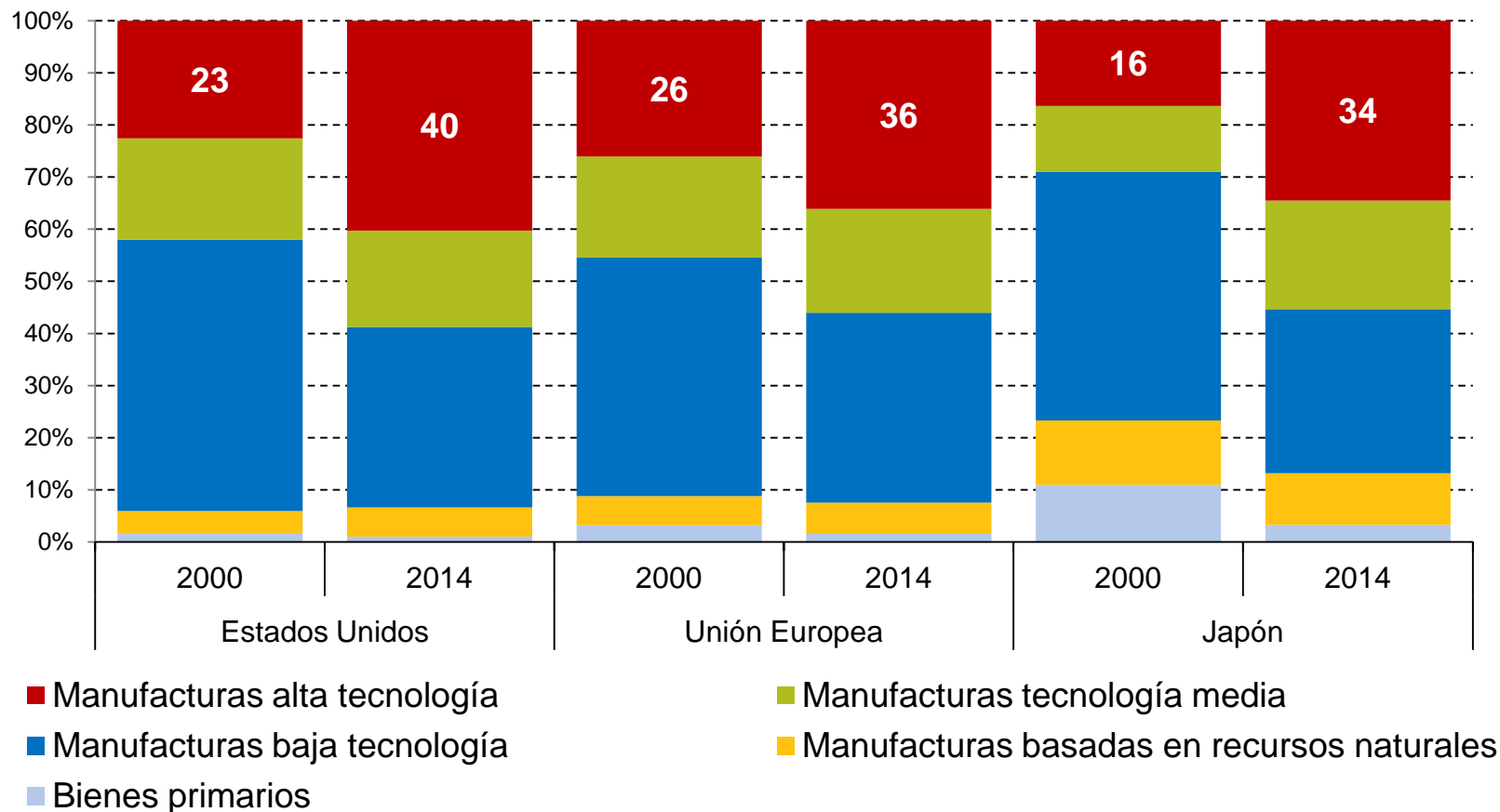
CHINA: CONTENIDO IMPORTADO DE LAS EXPORTACIONES POR INDUSTRIA

(En porcentajes)



Las exportaciones chinas de alta tecnología ganan mercados en los países desarrollados

ESTADOS UNIDOS, JAPÓN Y UNIÓN EUROPEA:
ESTRUCTURA DE LAS IMPORTACIONES DE BIENES DESDE CHINA, 2000 Y 2014



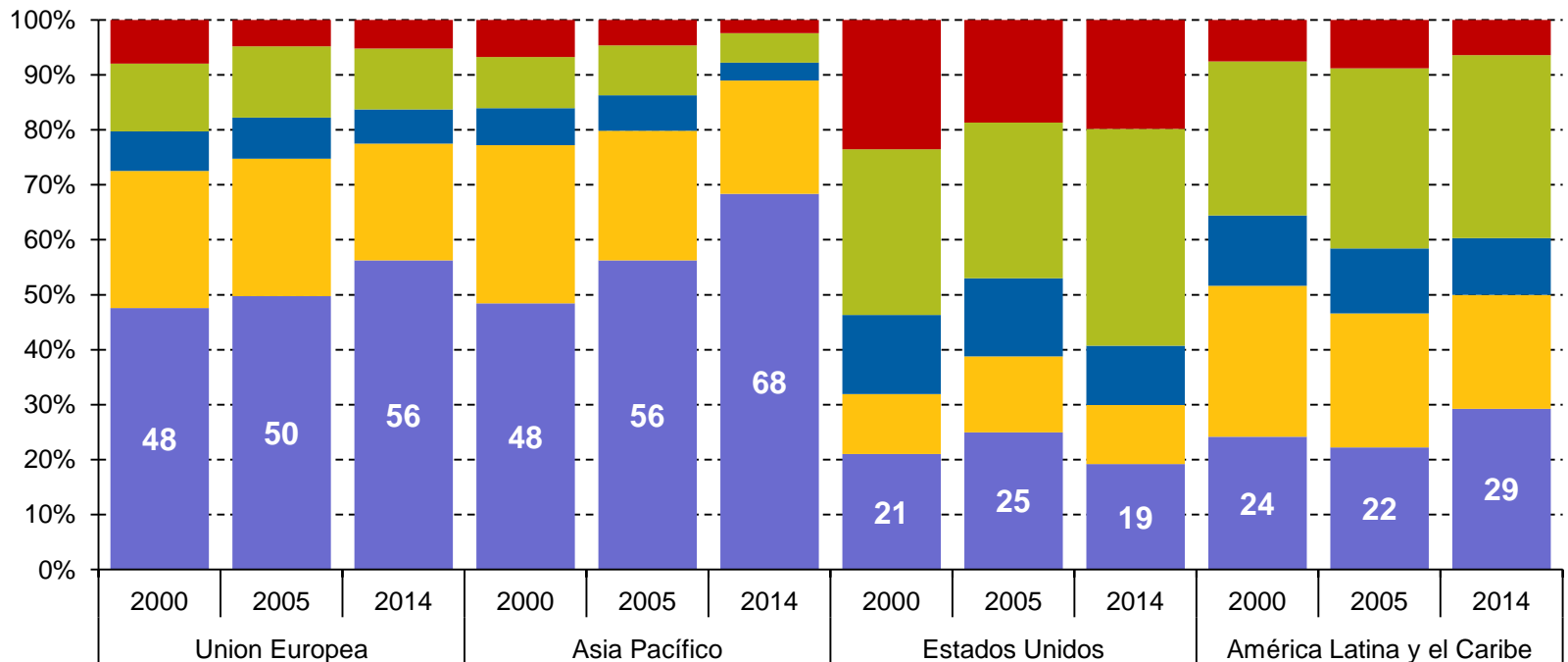
Fuente: CEPAL, sobre la base de datos de COMTRADE.



2. El impacto de la coyuntura mundial sobre el comercio exterior de América Latina y el Caribe

Durante el “superciclo”, la región aumentó su dependencia de las materias primas

AMÉRICA LATINA Y EL CARIBE: ESTRUCTURA DE LAS EXPORTACIONES A DESTINOS SELECCIONADOS POR INTENSIDAD TECNOLÓGICA, 2000, 2005 Y 2014

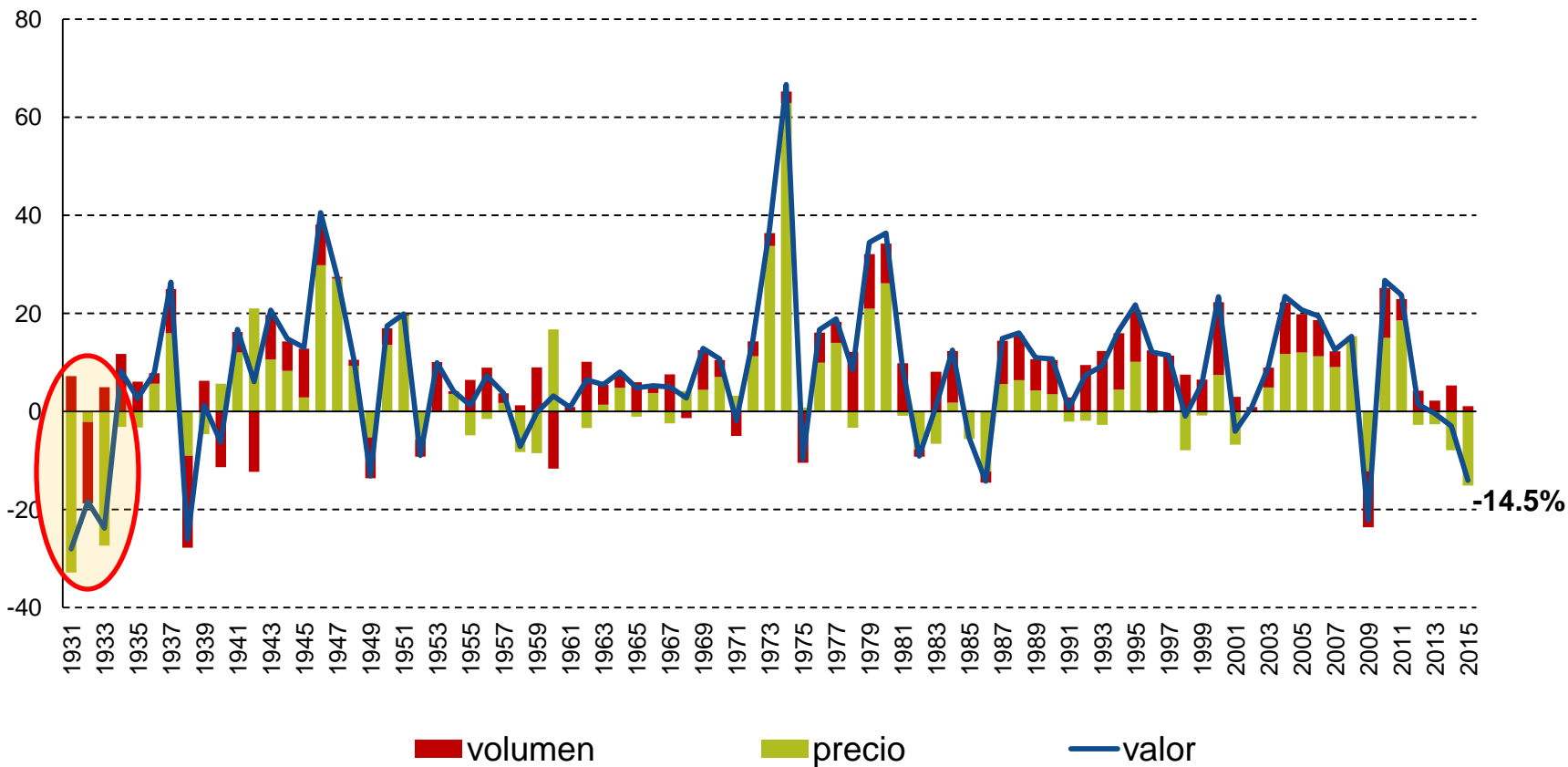


- Manufacturas alta tecnología
- Manufacturas tecnología media
- Manufacturas baja tecnología
- Manufacturas basadas en recursos naturales
- Bienes primarios

Fuente: CEPAL sobre la base de datos de COMTRADE

Entre 2012 y 2015, la región tiene su peor desempeño exportador en 8 décadas

AMÉRICA LATINA Y EL CARIBE: VARIACIÓN DE LA TASA DE CRECIMIENTO DE LAS EXPORTACIONES EN VALOR Y VOLUMEN, 1931-2015
(En porcentajes)

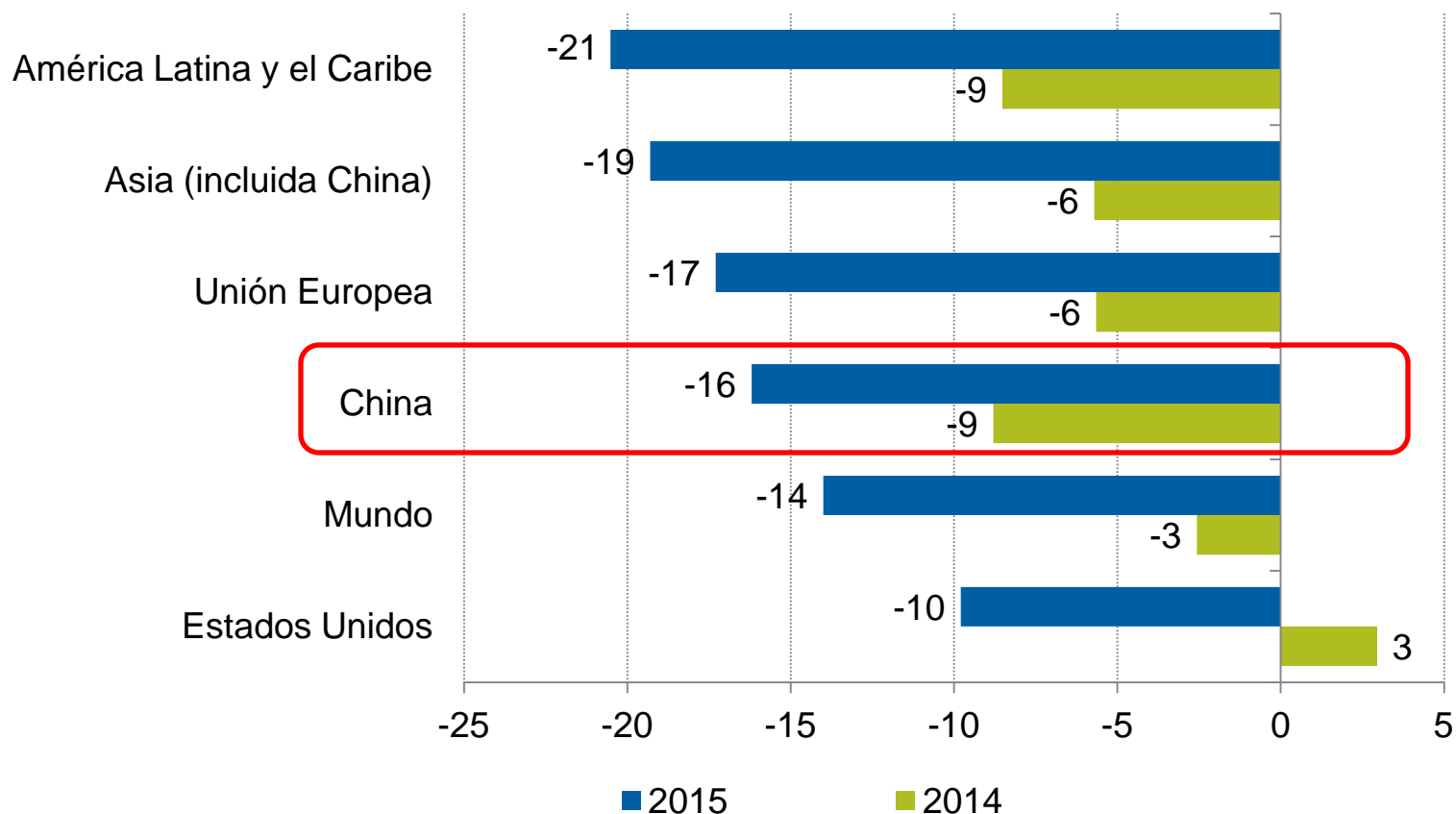


Fuente: CEPAL, sobre la base de CEPAL, "América Latina: relación de precios de intercambio", Cuadernos Estadísticos de la CEPAL, N° 1, Santiago, 1976 y datos de índices regionales.

En 2015, caen las exportaciones de la región a todos sus socios principales

AMÉRICA LATINA Y EL CARIBE: VARIACIÓN DEL VALOR DE LAS EXPORTACIONES POR DESTINO, 2014 Y 2015 ^a

(En porcentajes)

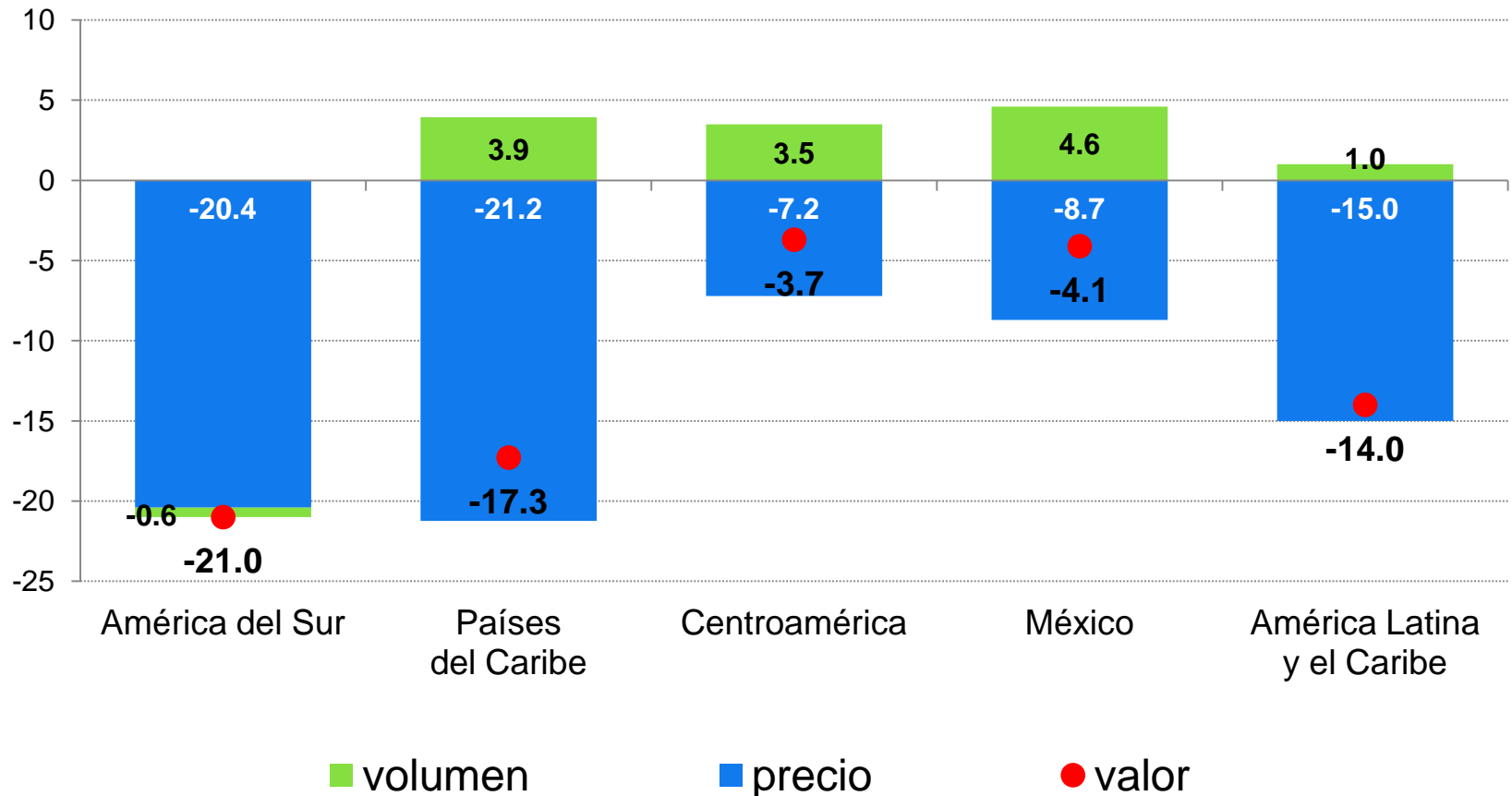


Fuente: CEPAL, sobre la base de información oficial de los bancos centrales, las oficinas de aduanas y los institutos nacionales de estadística de los países.

^a Las cifras para 2015 son estimaciones.

La mayor caída de las exportaciones será en América del Sur y el Caribe, por su alta dependencia de las materias primas

AMÉRICA LATINA Y EL CARIBE (SUBREGIONES Y PAÍSES SELECCIONADOS):
VARIACIÓN PROYECTADA DE LAS EXPORTACIONES EN VALOR, PRECIO Y VOLUMEN, 2015
(En porcentajes)

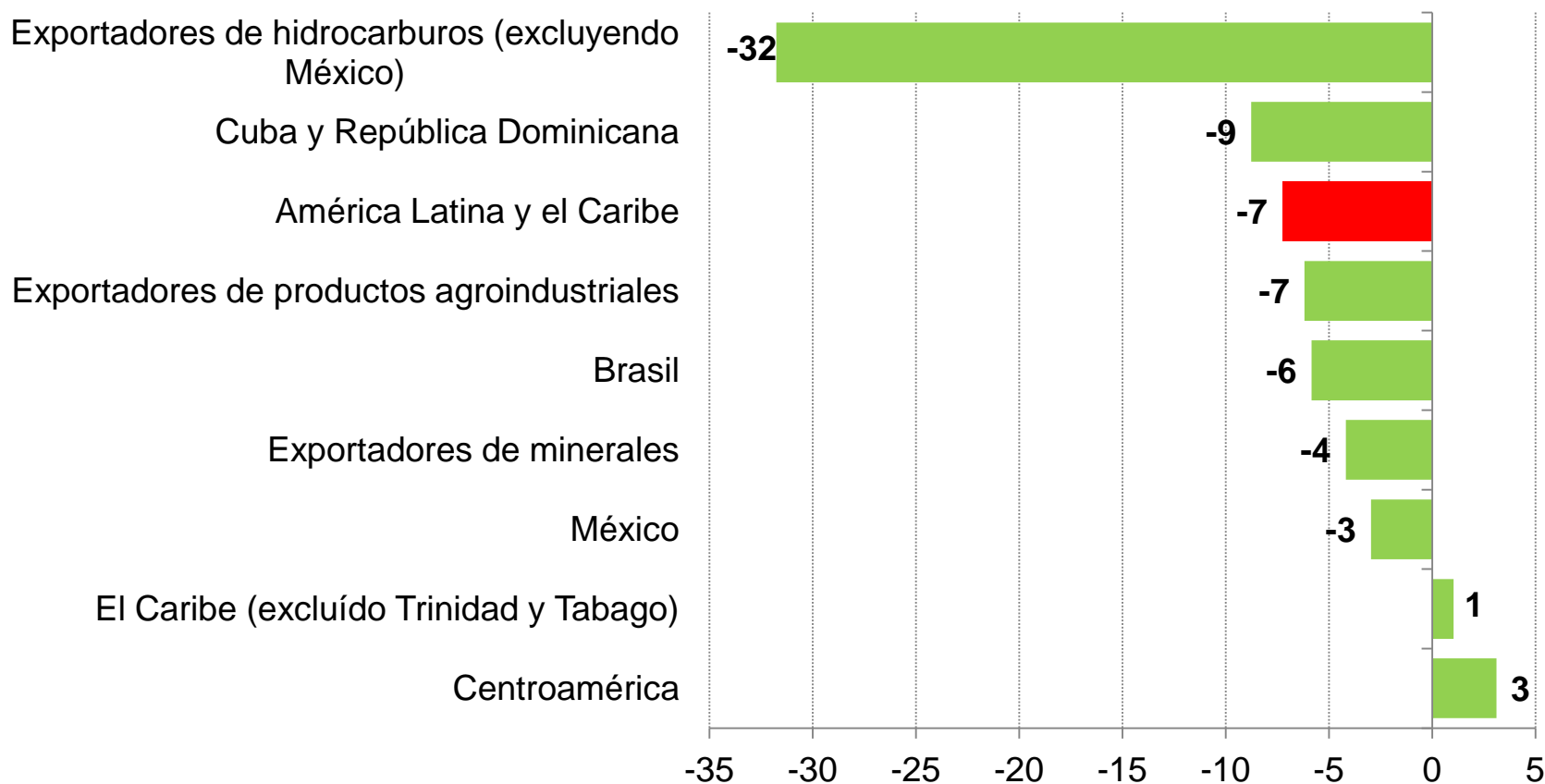


Fuente: CEPAL, sobre la base de información oficial de los bancos centrales, las oficinas de aduanas y los institutos nacionales de estadística de los países.

Caen los términos de intercambio, excepto en Centroamérica y los países del Caribe no petroleros

AMÉRICA LATINA Y EL CARIBE Y AGRUPACIONES Y PAÍSES SELECCIONADOS: VARIACIÓN PROYECTADA DE LOS TÉRMINOS DEL INTERCAMBIO, 2015

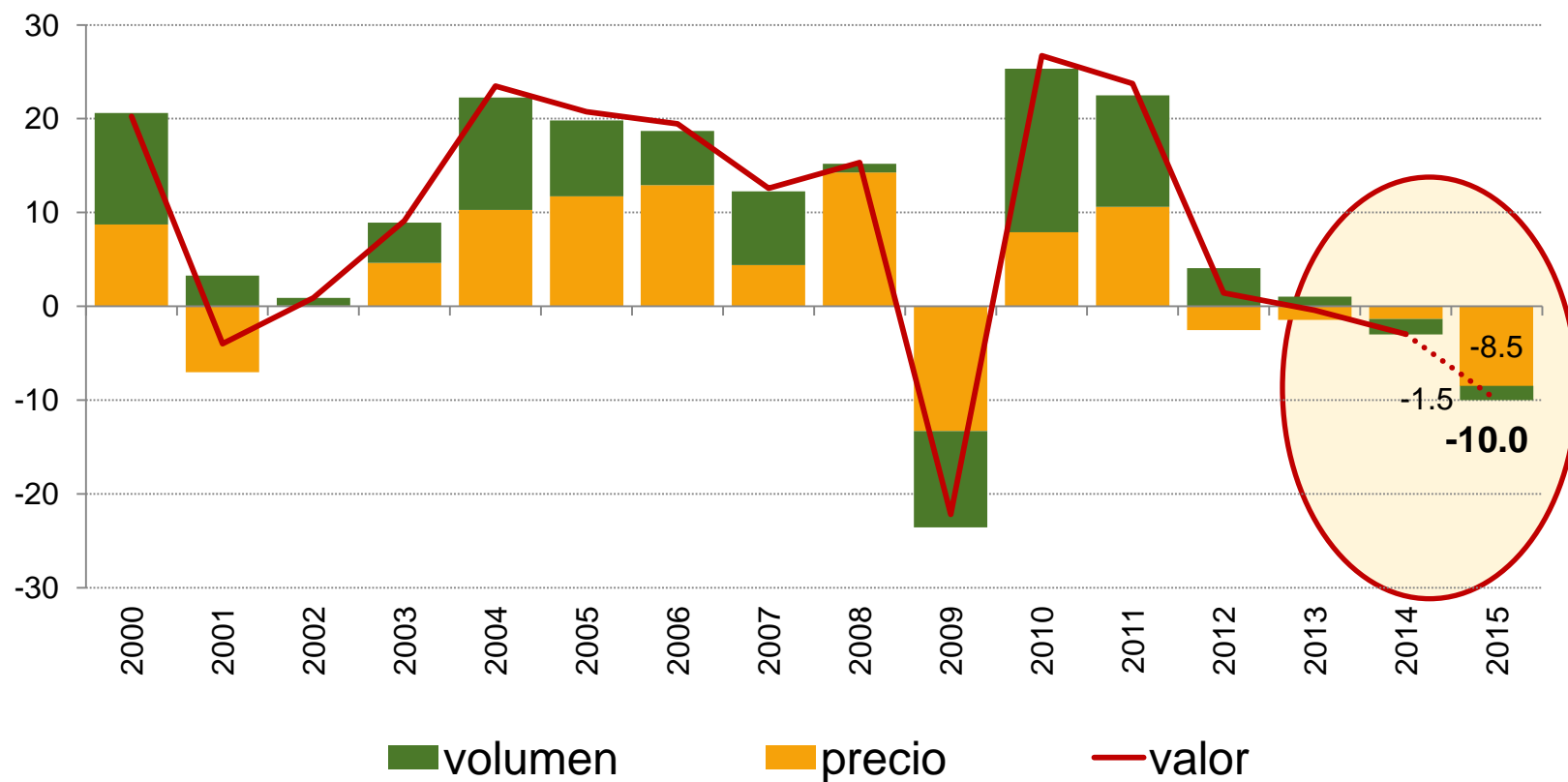
(En porcentajes)



Fuente: CEPAL, sobre la base de información oficial de los bancos centrales, las oficinas de aduanas y los institutos nacionales de estadística de los países

El valor de las importaciones regionales se contraería un 10%

AMÉRICA LATINA Y EL CARIBE: VARIACIÓN ANUAL DE LAS IMPORTACIONES, 2000-2015^a
(En porcentajes)



Fuente: CEPAL, sobre la base de información oficial de los bancos centrales, las oficinas de aduanas y los institutos nacionales de estadística de los países.

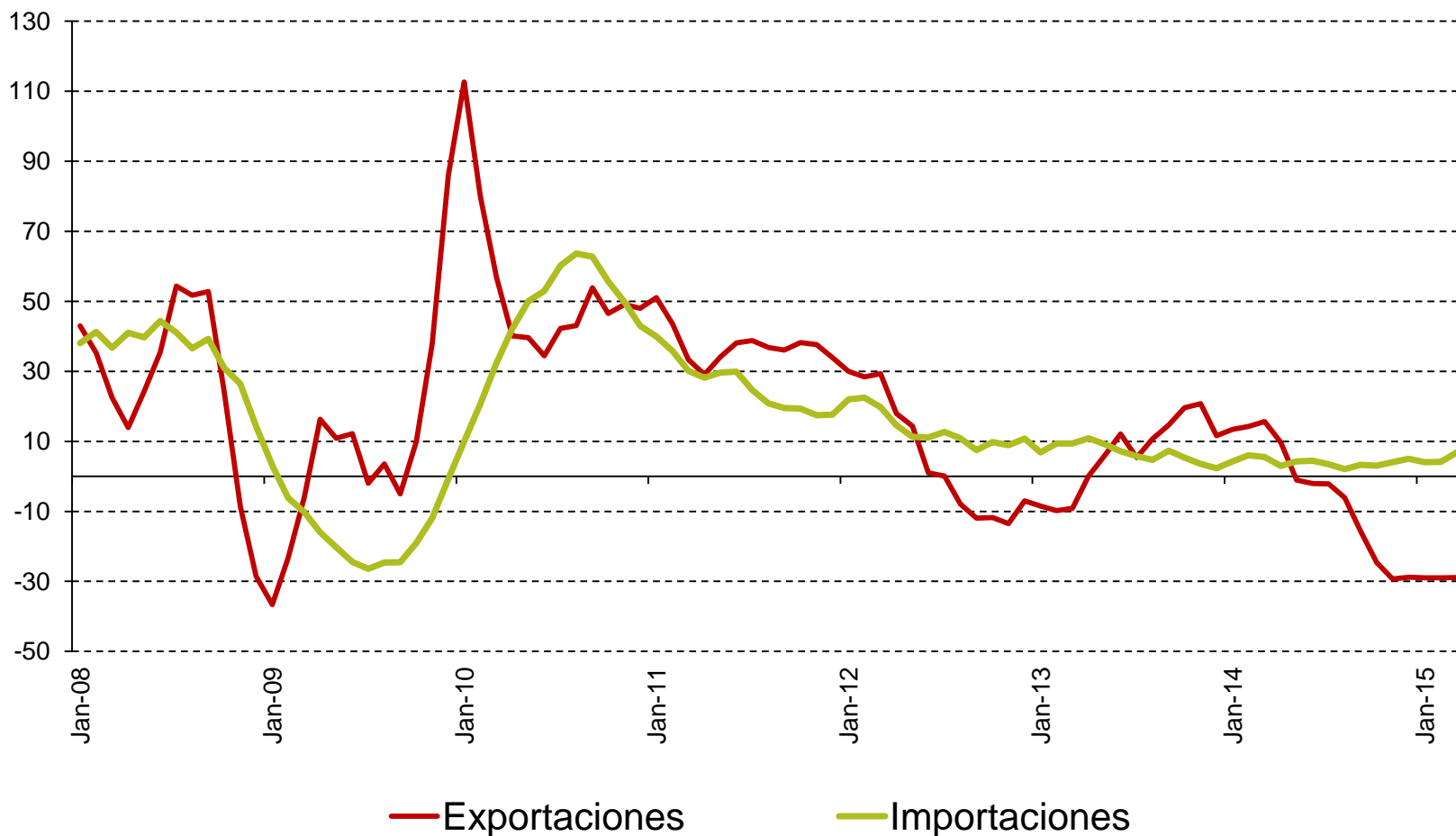
^a Las cifras para 2015 son estimaciones.



3. La relación comercial entre la región y China

Las exportaciones de la región a China acumulan dos años de caídas

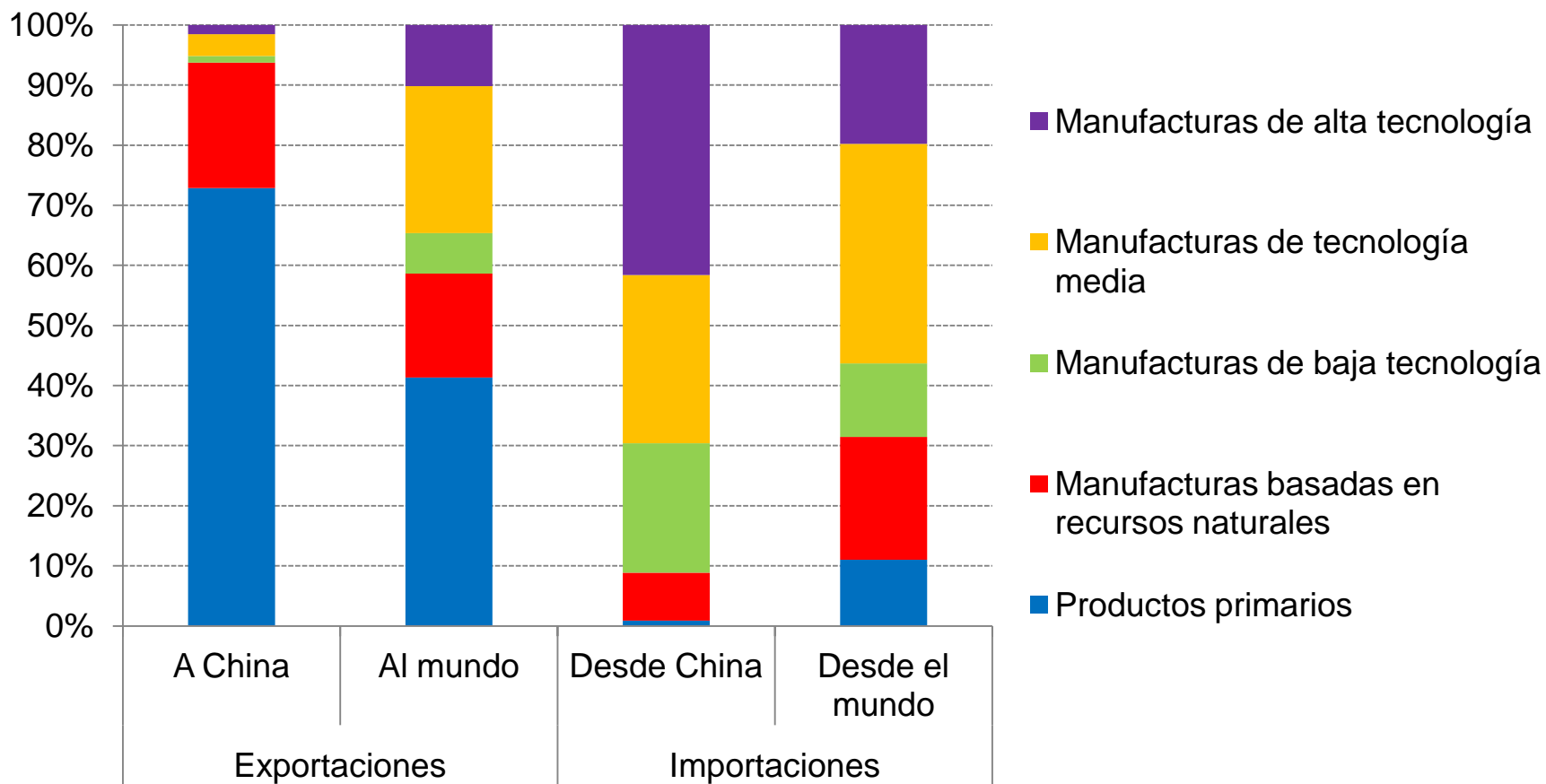
AMÉRICA LATINA Y EL CARIBE: VARIACIÓN DEL VALOR DEL COMERCIO CON CHINA, 2008-2015
(En porcentajes)



Fuente: CEPAL sobre la base de datos de la oficina nacional de estadísticas de China.

El patrón de comercio de la región con China es muy distinto al que tiene con el resto del mundo

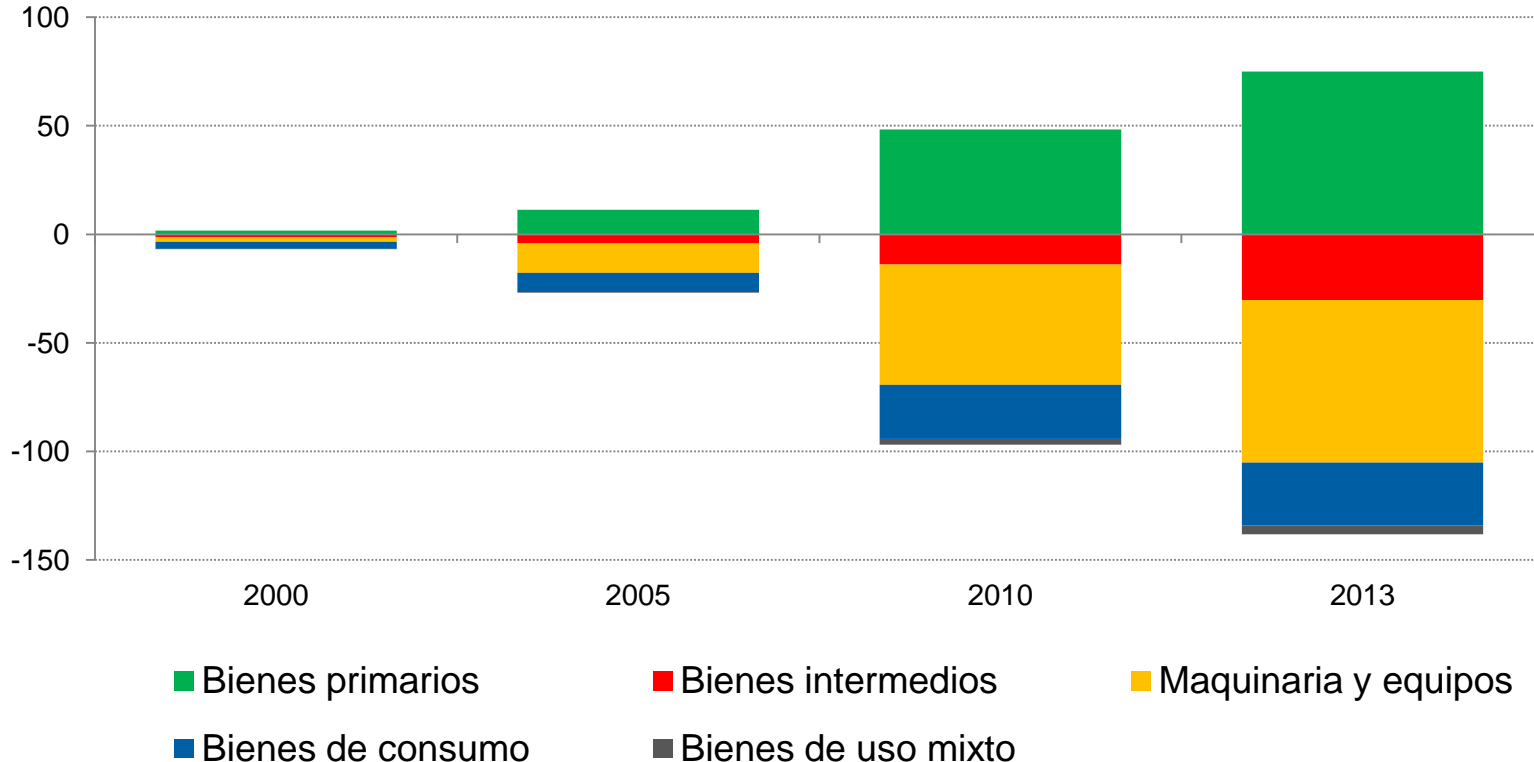
COMPOSICIÓN DEL COMERCIO DE AMÉRICA LATINA Y EL CARIBE CON EL MUNDO Y CHINA POR INTENSIDAD TECNOLÓGICA, 2013



Fuente: CEPAL, sobre la base de COMTRADE.

El mayor déficit regional con China se produce en las manufacturas de media y alta tecnología

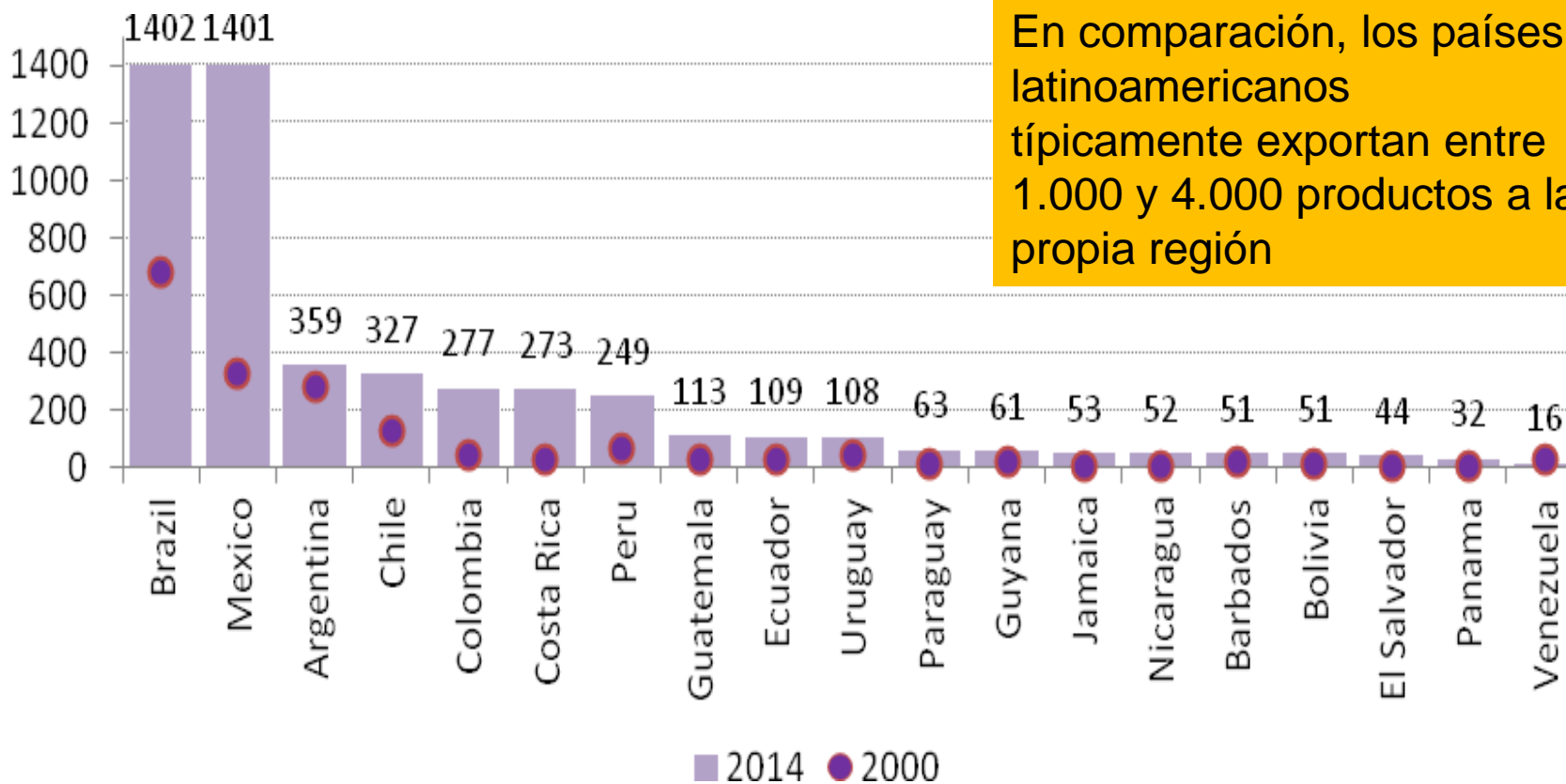
AMÉRICA LATINA Y EL CARIBE: SALDOS COMERCIALES CON CHINA SEGÚN TIPO DE BIEN, 2000, 2005, 2010 Y 2013
(En miles de millones de dólares)



Fuente: CEPAL, a partir de información de la base de datos *Trade Flows Characterization* del Centre d'Etudes Prospectives et d'Informations Internationales (CEPII).

El número de productos exportado a China ha aumentado pero es aún muy bajo

AMÉRICA LATINA Y EL CARIBE (19 PAÍSES):
NÚMERO DE PRODUCTOS EXPORTADOS A CHINA, 2000 Y 2014

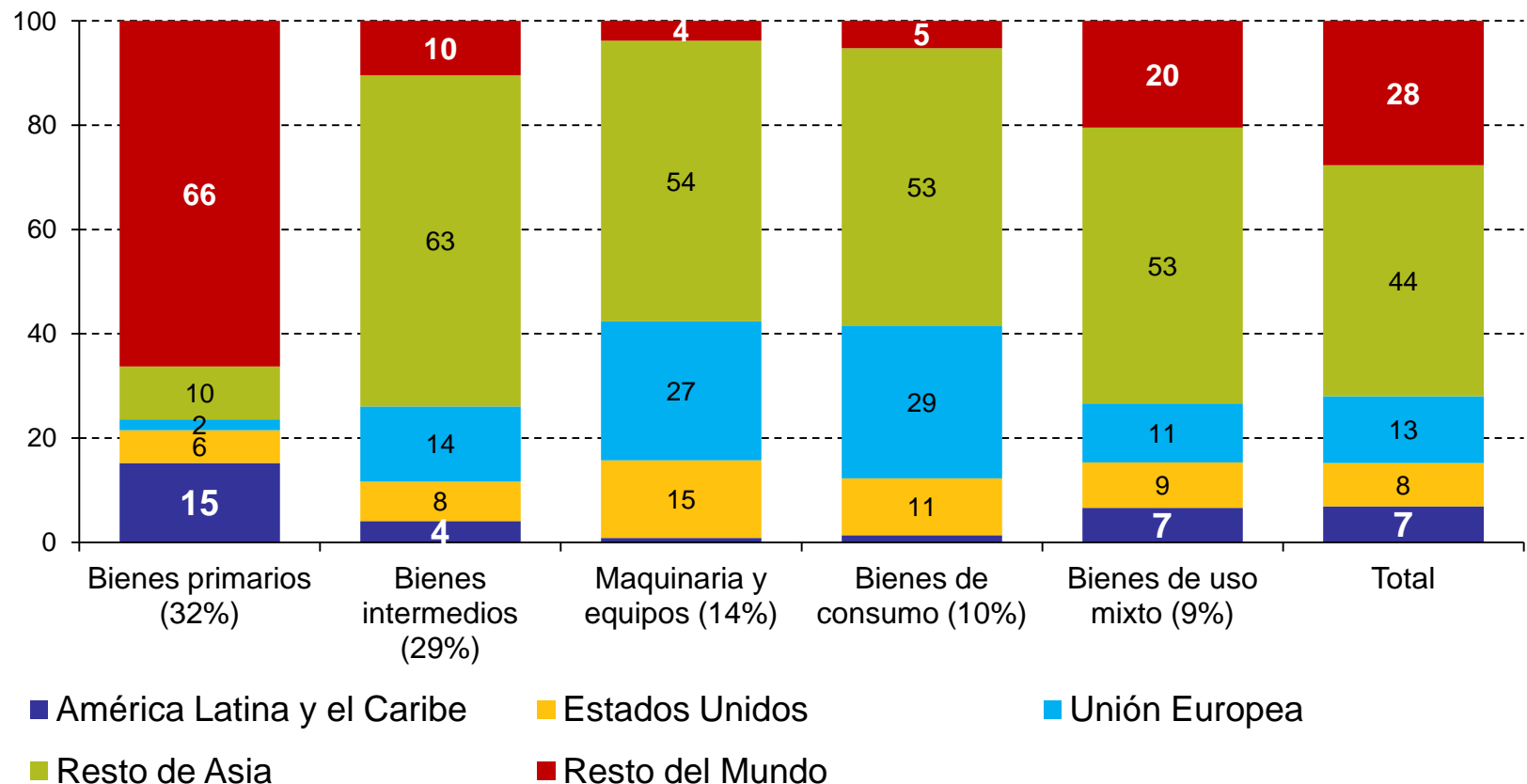


Fuente: CEPAL, sobre la base de datos de COMTRADE.

Para China, la región tiene poco peso, excepto como proveedora de bienes primarios

CHINA: ESTRUCTURA DE LAS IMPORTACIONES DE BIENES POR REGIÓN DE ORIGEN, 2013

(En porcentajes)



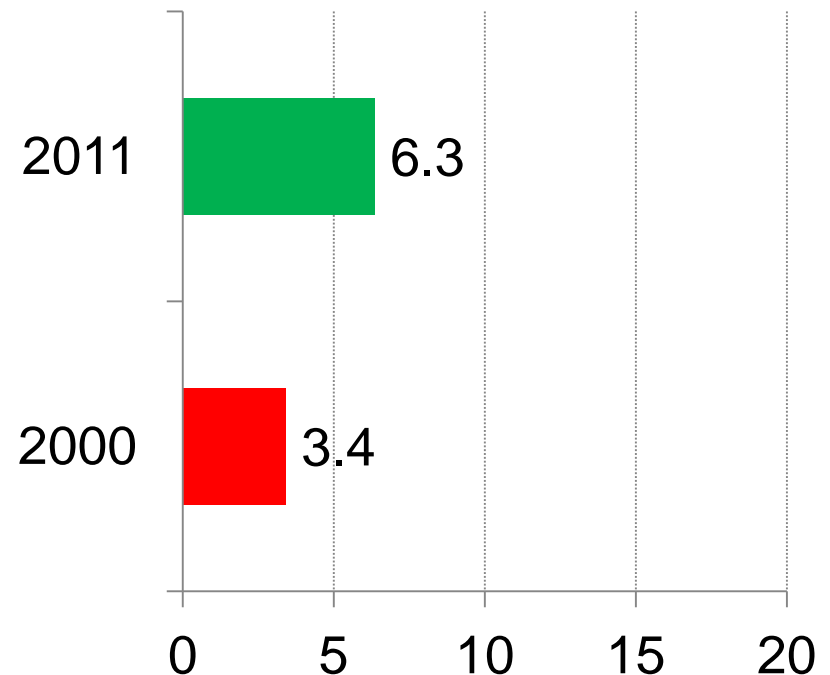
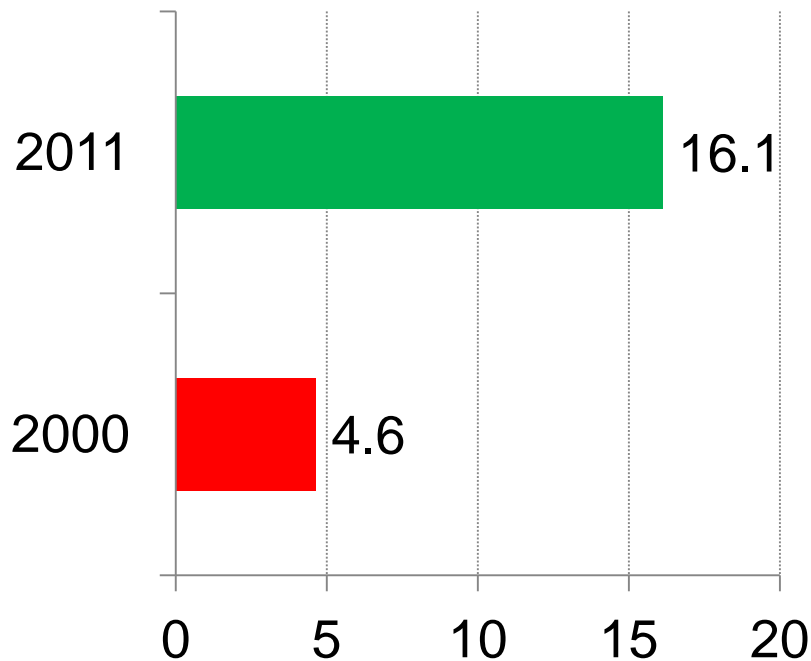
Fuente: Comisión Económica para América Latina y el Caribe (CEPAL), a partir de información de la base de datos *Trade Flows Characterization* del Centre d'Etudes Prospectives et d'Informations Internationales (CEPII).

Los encadenamientos productivos entre América Latina y China aumentaron entre 2000 y 2011, pero no de manera equivalente

Participación de China en el valor agregado extranjero incorporado en las exportaciones de América Latina ^a

Participación de América Latina ^a en el valor agregado extranjero incorporado en las exportaciones de China

(En porcentajes del valor de las exportaciones brutas)



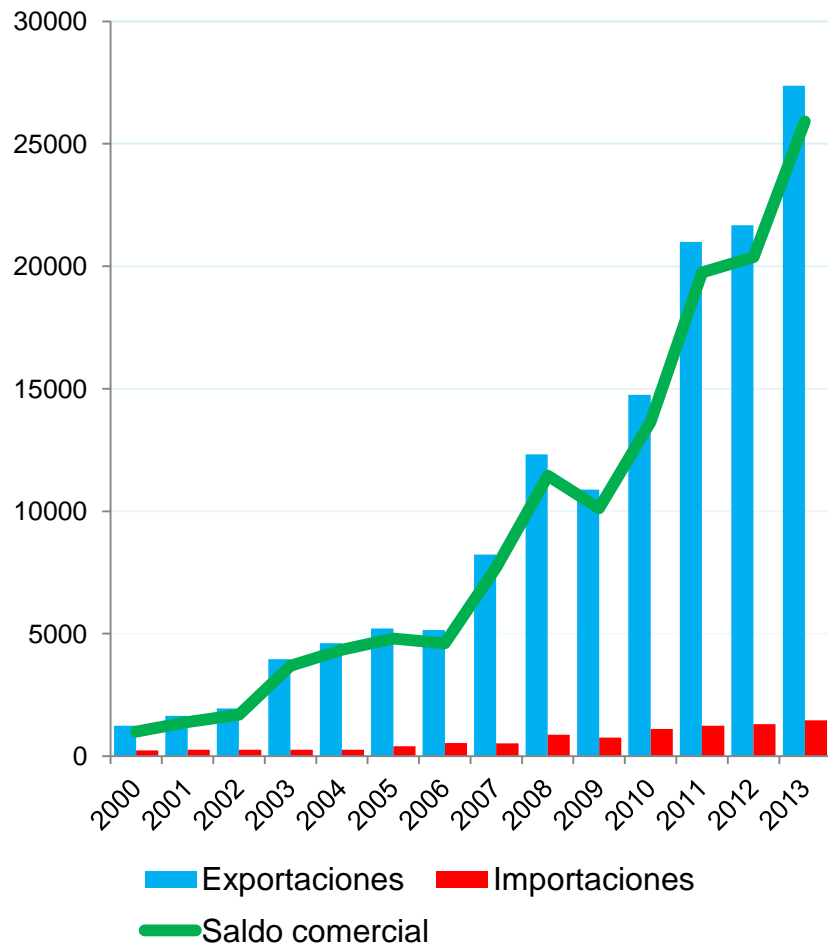
Fuente: CEPAL, a partir de información de la base de datos Trade in Value-Added (TiVA) de la OCDE y OMC.

^a América Latina incluye información de 6 países: Argentina, Brasil, Chile, Colombia, Costa Rica y México.

Las exportaciones agrícolas latinoamericanas a China han aumentado fuertemente

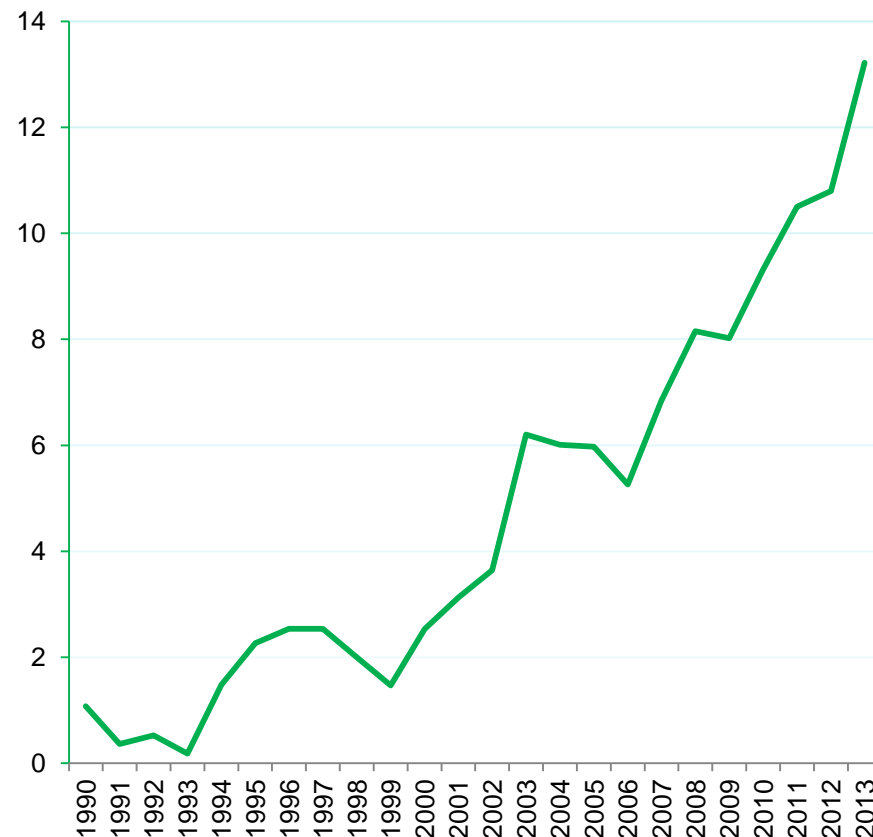
AMÉRICA LATINA Y EL CARIBE: COMERCIO AGRÍCOLA CON CHINA, 2000-2013

(En millones de dólares)



AMÉRICA LATINA Y EL CARIBE: PARTICIPACIÓN DE CHINA EN LAS EXPORTACIONES AGRÍCOLAS TOTALES, 2000-2013

(En porcentajes)

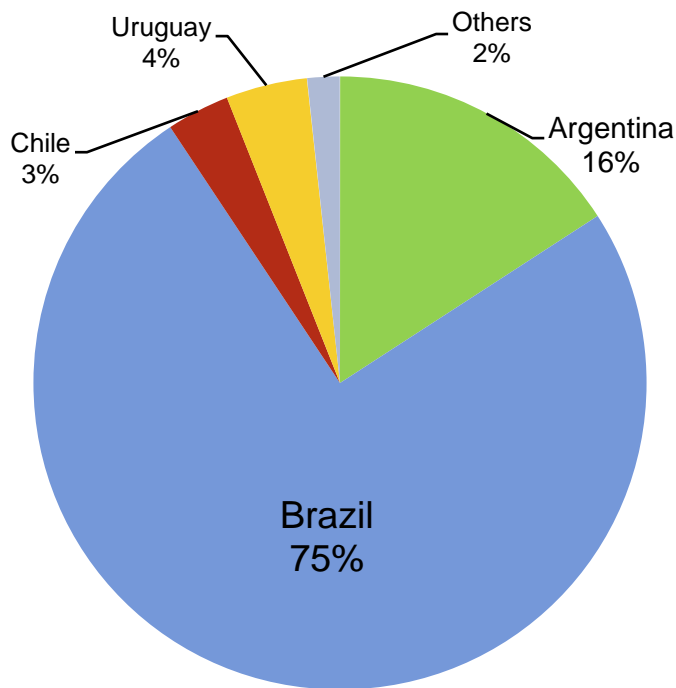


Fuente: COMTRADE.

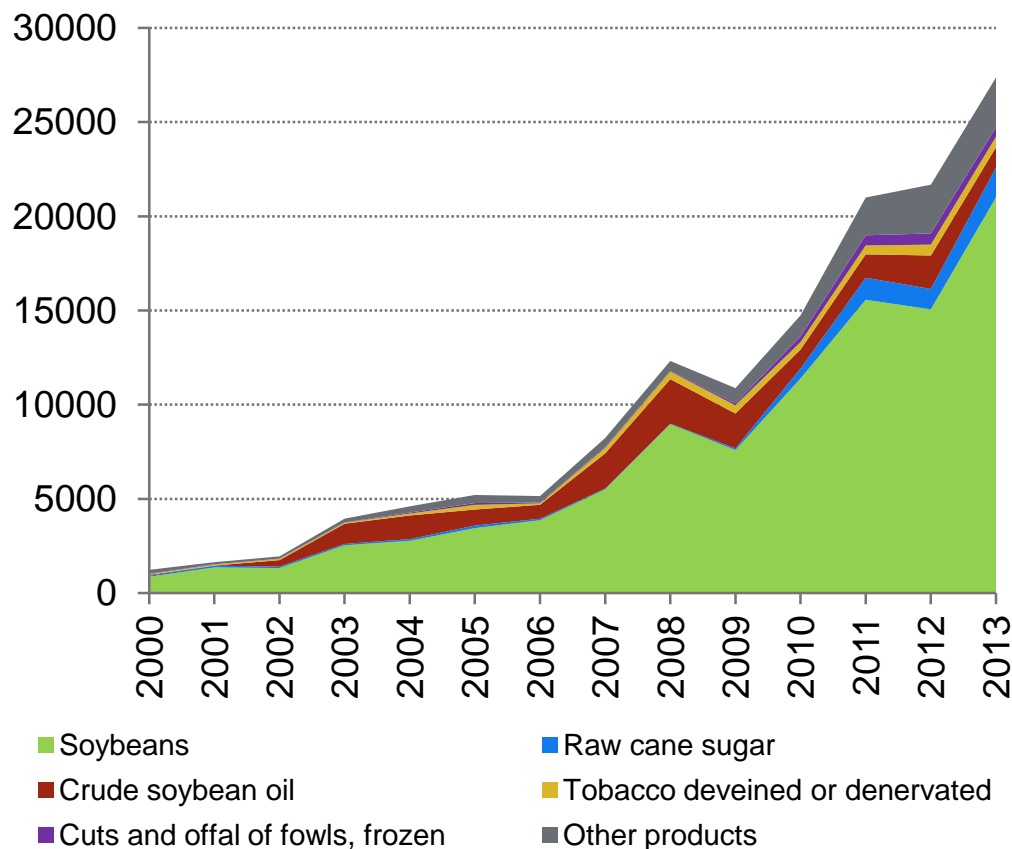


Pero las exportaciones agrícolas a China están fuertemente concentradas por países y productos

Distribución por origen de las exportaciones agrícolas de América Latina a China, 2013
(En porcentajes)



Distribución por principales productos de las exportaciones agrícolas de América Latina a China, 2000-2013
(En millones de dólares)



Fuente: COMTRADE.

La región debe diversificar e incorporar más tecnología en su canasta exportadora a China

- En el corto plazo, aprovechar el potencial asociado al crecimiento de la clase media y la urbanización (por ejemplo, en alimentos procesados y servicios como el turismo)
- En el mediano y largo plazo, hay que desarrollar nuevos sectores, productos y servicios con políticas industriales y tecnológicas adecuadas
- La región sería más atractiva para China si acelera y profundiza su integración económica
- Atraer IED china hacia sectores distintos a los extractivos y favoreciendo encadenamientos con proveedores locales
- Definir estrategias regionales o subregionales hacia China, aprovechando el foro CELAC-China



2015



Panorama de la Inserción Internacional de América Latina y el Caribe



NACIONES UNIDAS

CEPAL