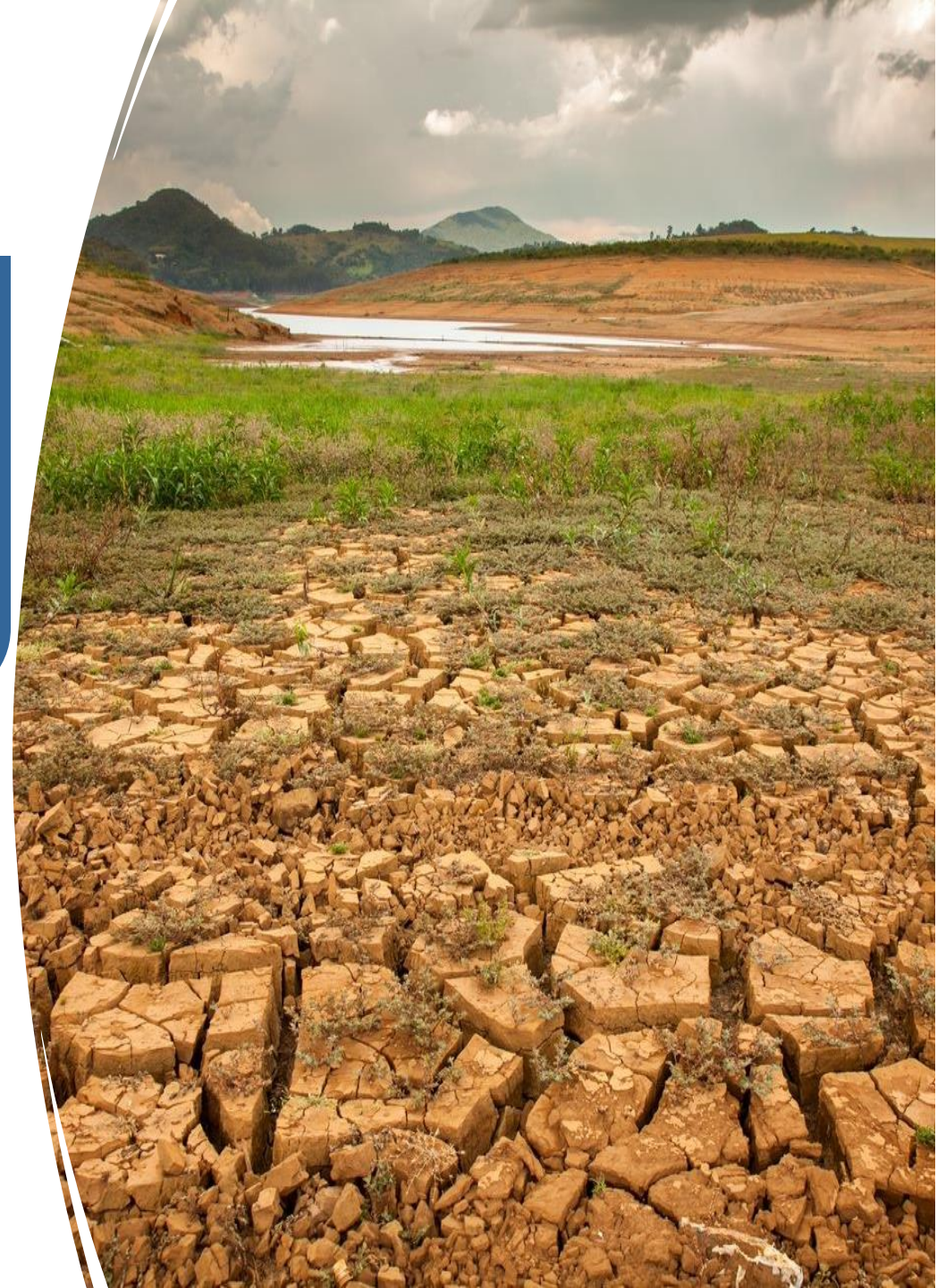


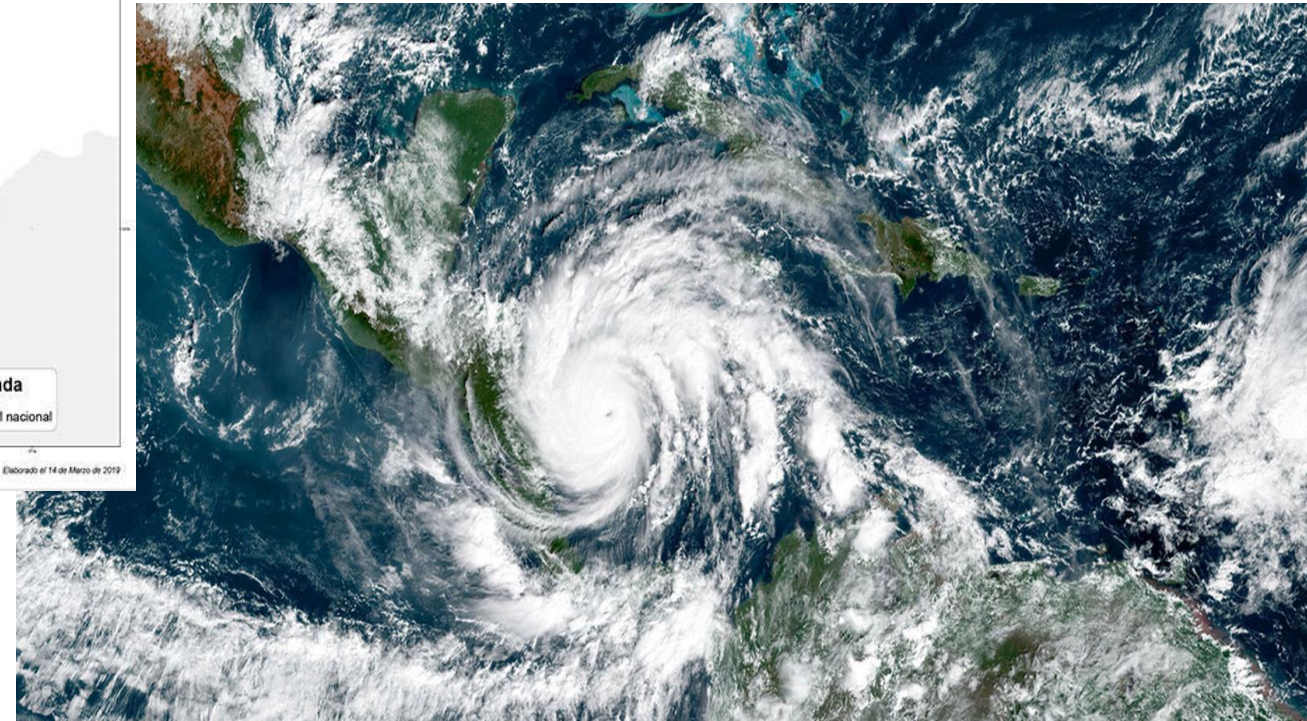
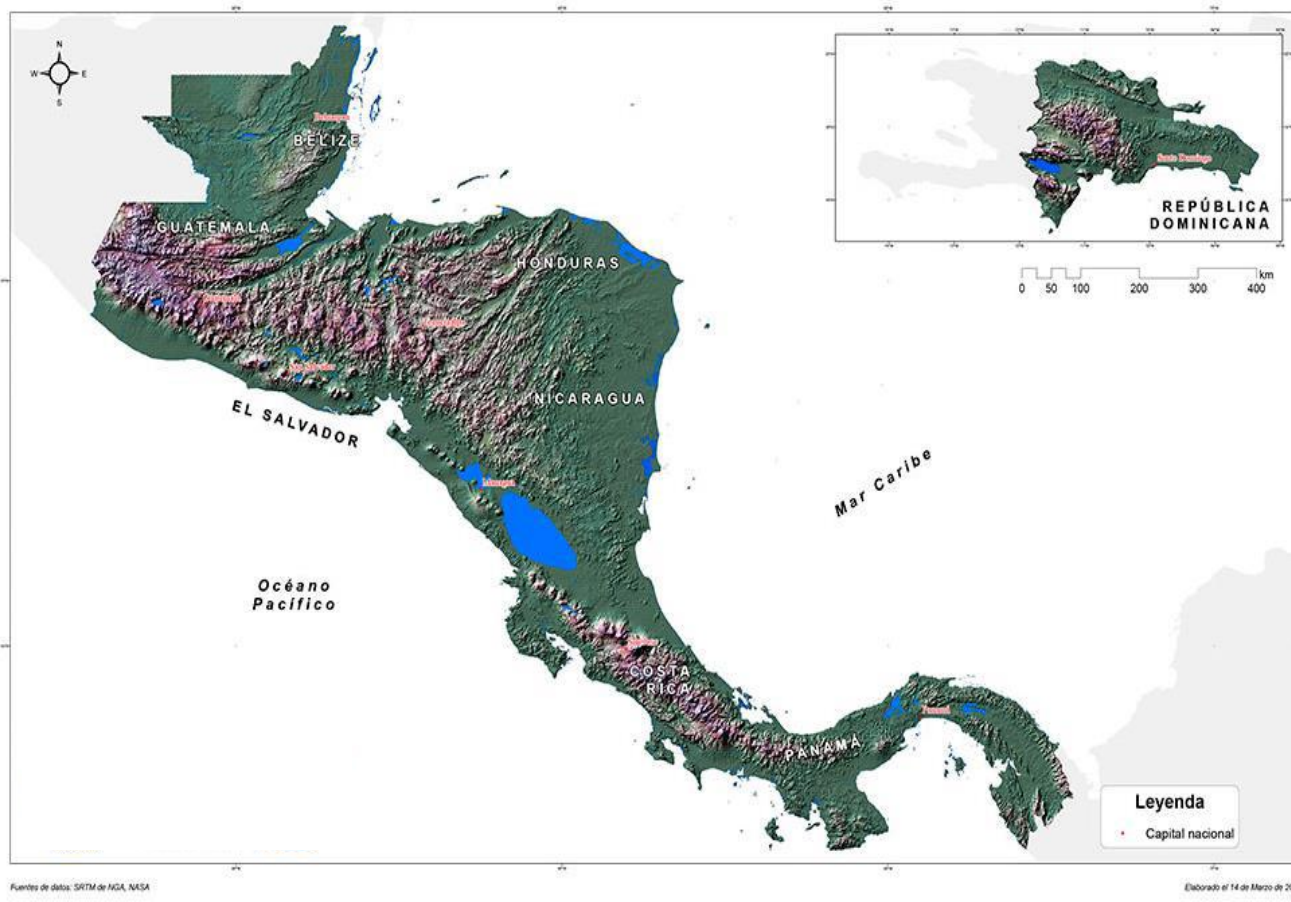
Construyendo soluciones sinérgicas en el Corredor Seco y Zonas Áridas de la Región SICA.

Jair Urriola Quiroz
Secretario Ejecutivo CCAD

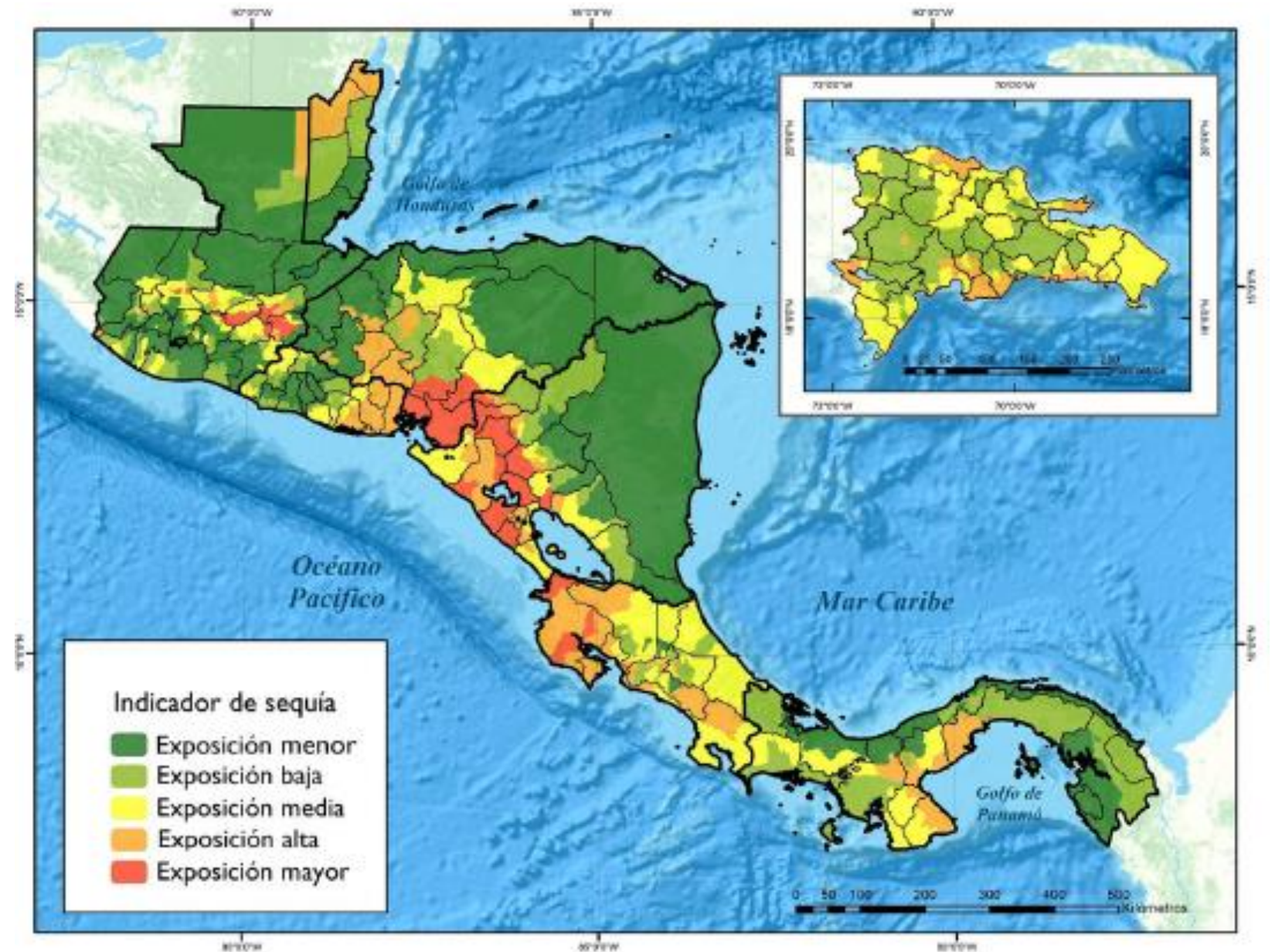
Noviembre, 2024, Santiago, Chile.



Región SICA Vulnerable



El Corredor Seco y Zonas Áridas de la Región SICA



Caracterización del Corredor Seco y Zonas Áridas de la Región SICA.

- Degradación y desertificación de suelos.
- Degradación y destrucción forestal.
- Pérdida de biodiversidad
- Disminución en la recarga de acuíferos y baja calidad del agua.
- Migración de la población campesina.
- Elevado grado de inseguridad alimentaria y nutricional.
- Enfermedades sanitarias.
- Pérdida de cosechas agrícolas.



Construyendo Soluciones Regionales.

Programas regionales de intervención con enfoque sinérgico entre Convenciones.

Lineamientos Regionales para Gestión de Sequías.

Sistema de monitoreo, intercambio de datos y alerta temprana.

Marco regional de cooperación entre cuencas transfronterizas.



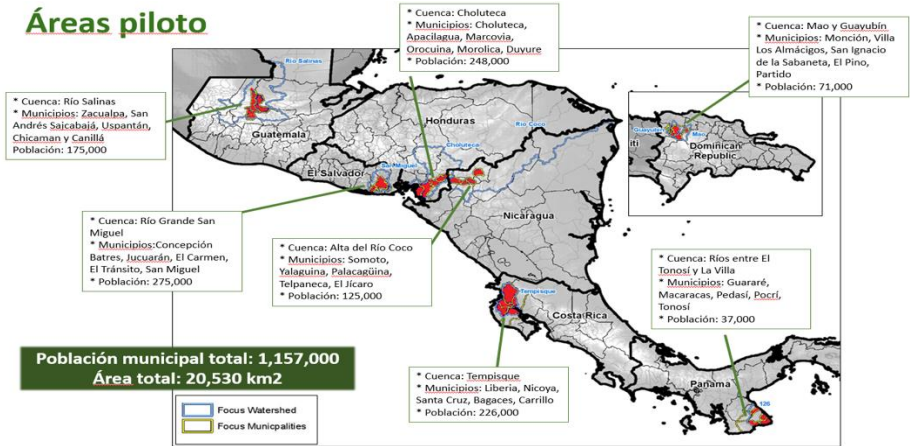
CENTRO VIRTUAL DEL TIEMPO ATMOSFÉRICO SEVERO



Programas y Proyectos en marcha..

- Programa para la Adaptación Basada en Ecosistemas para Aumentar la Resiliencia al Cambio Climático en el Corredor Seco Centroamericano y las Zonas Áridas de la República Dominicana**

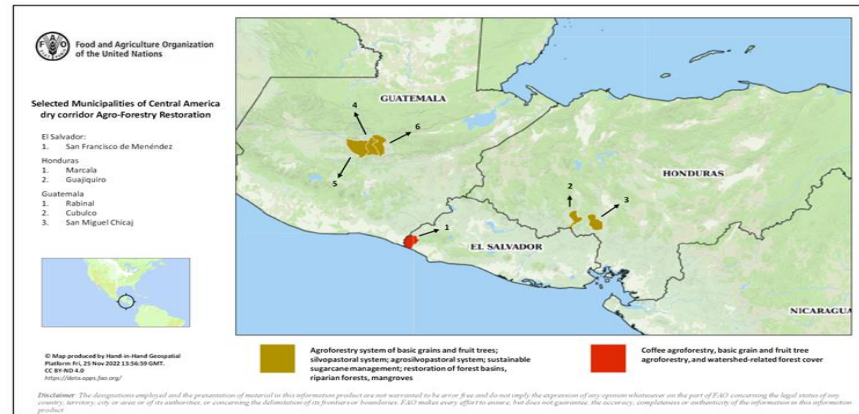
Áreas piloto



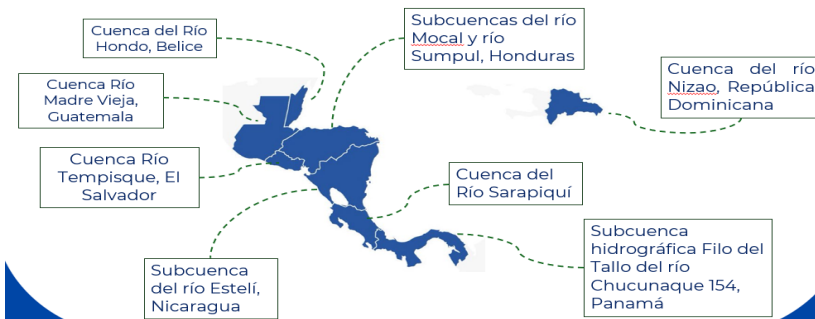
- Proyecto: Promover la restauración de ecosistemas productivos en el Corredor Seco Centroamericano – Iniciativa FLAGSHIP**



Enfoque geográfico (países piloto: Guatemala, Honduras y El Salvador)



- Proyecto: Fortaleciendo capacidades estratégicas para la Seguridad Hídrica en Cuencas priorizadas de la Región SICA.**



Iniciativa Mano de la mano
Foro de Inversiones

Corredor Seco y Zonas Áridas de la región del SICA: construyendo resiliencia

Amamos lo que nos une

Centro Virtual de Tiempo Atmosférico Severo (CVTAS)

Plataforma conjunta con integración de datos y herramientas para realizar un análisis conjunto si es necesario de los sistemas hidrometeorológicos y climáticos que pudieran afectar a los países en la región.



Módulos:

- Meteorología
- Pronóstico
- Climatología
- Hidrología
- Alertas meteorológicas

Aplicación móvil:

- Herramientas de escala del tiempo
- Estaciones
- Imágenes satelitales
- Rayos
- Pronóstico

1. Sistema de Alerta Temprana Integrado para la Agricultura Sostenible

2. Plataforma de Análisis Predictivo para la Gestión del Agua

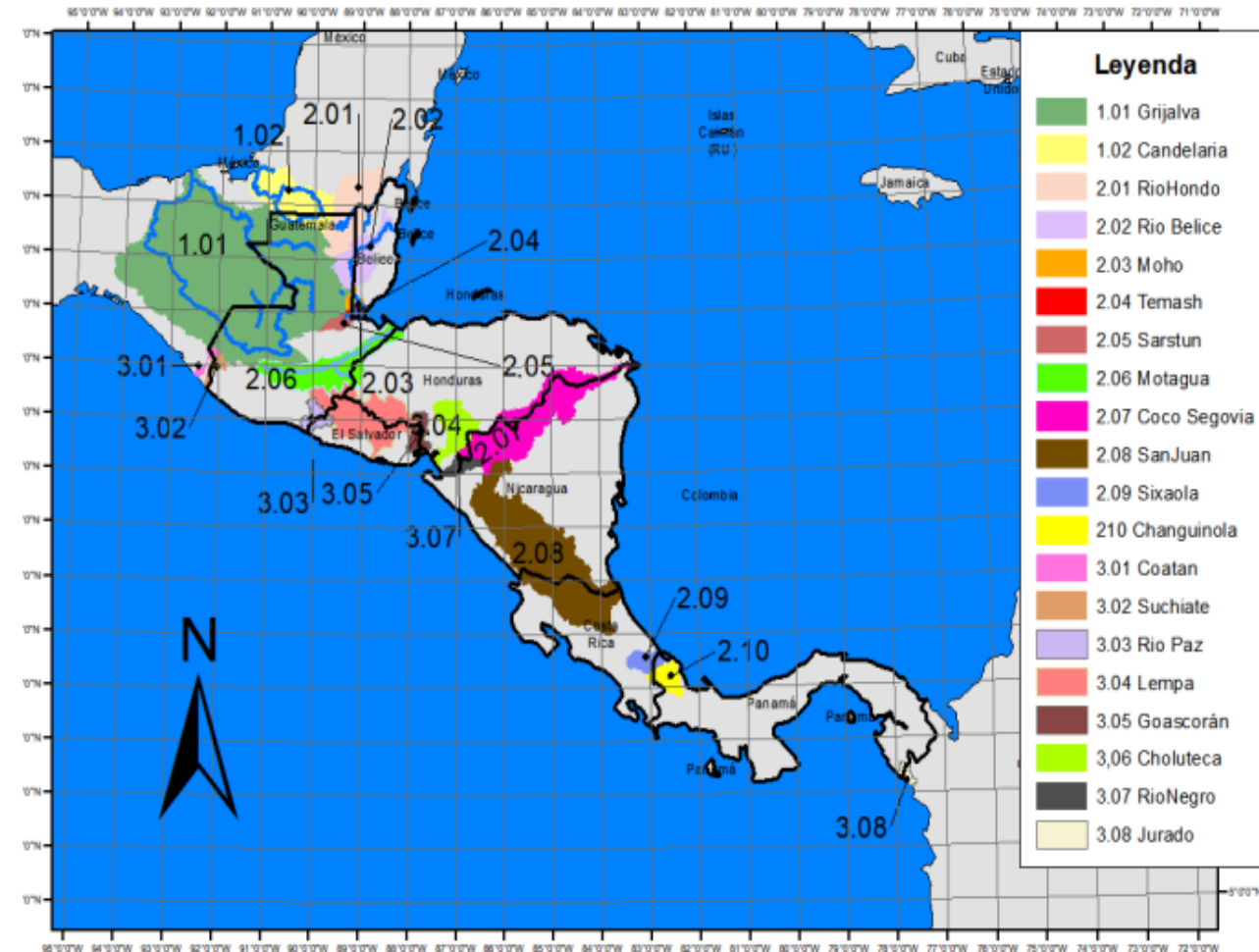
3. Sistema de Monitoreo y Alerta para Infraestructuras Críticas

4. Red de Información y Comunicación para Comunidades Vulnerables

Los principios de cooperación para la gestión de aguas transfronterizas y sus directrices.

- Participación en el uso equitativo y razonable de las Aguas Transfronterizas
- No causar daño sensible a los otros Estados Ribereños
- Proteger, recuperar y conservar las Aguas Transfronterizas
- Principio precautorio
- Buena vecindad
- Intercambio de datos e información
- Desarrollo Sostenible
- Solución Pacífica de Controversias
- Gestión de riesgos y adaptación al cambio climático
- La necesidad de la cooperación internacional

Mapa de las cuencas transfronterizas.



Fortaleciendo Soluciones locales.

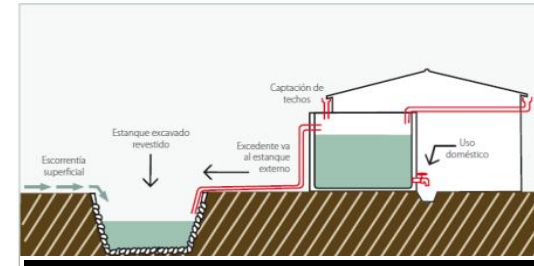
Pozo freático artesanal. Uso doméstico y productivo.



Construcción de diques temporales para regulación hídrica.



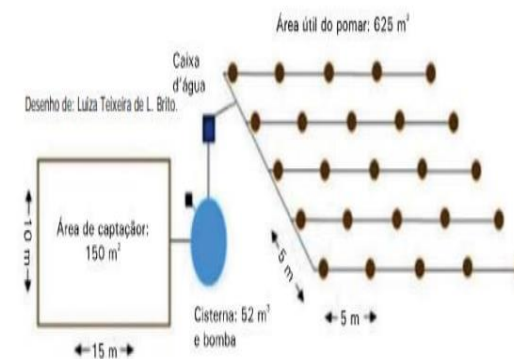
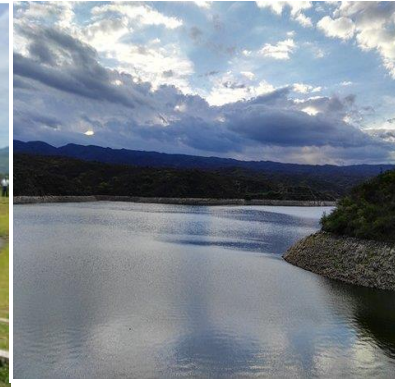
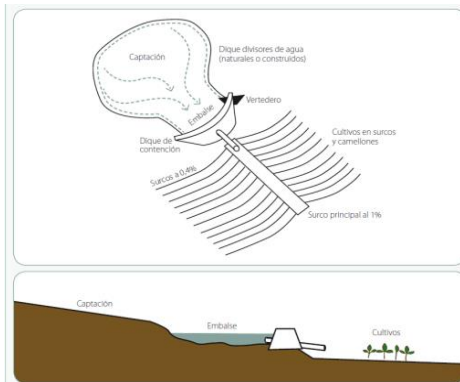
Sistemas de recolección de agua en techos y cisterna de almacenamiento: Consumo humano y uso productivo.



Cisterna de Placas. Foto: Ana Nascimento/MDS



Sistemas integrales de suministro de agua para riego.





Gracias